

SCHLUMBERGER

Sonic Log

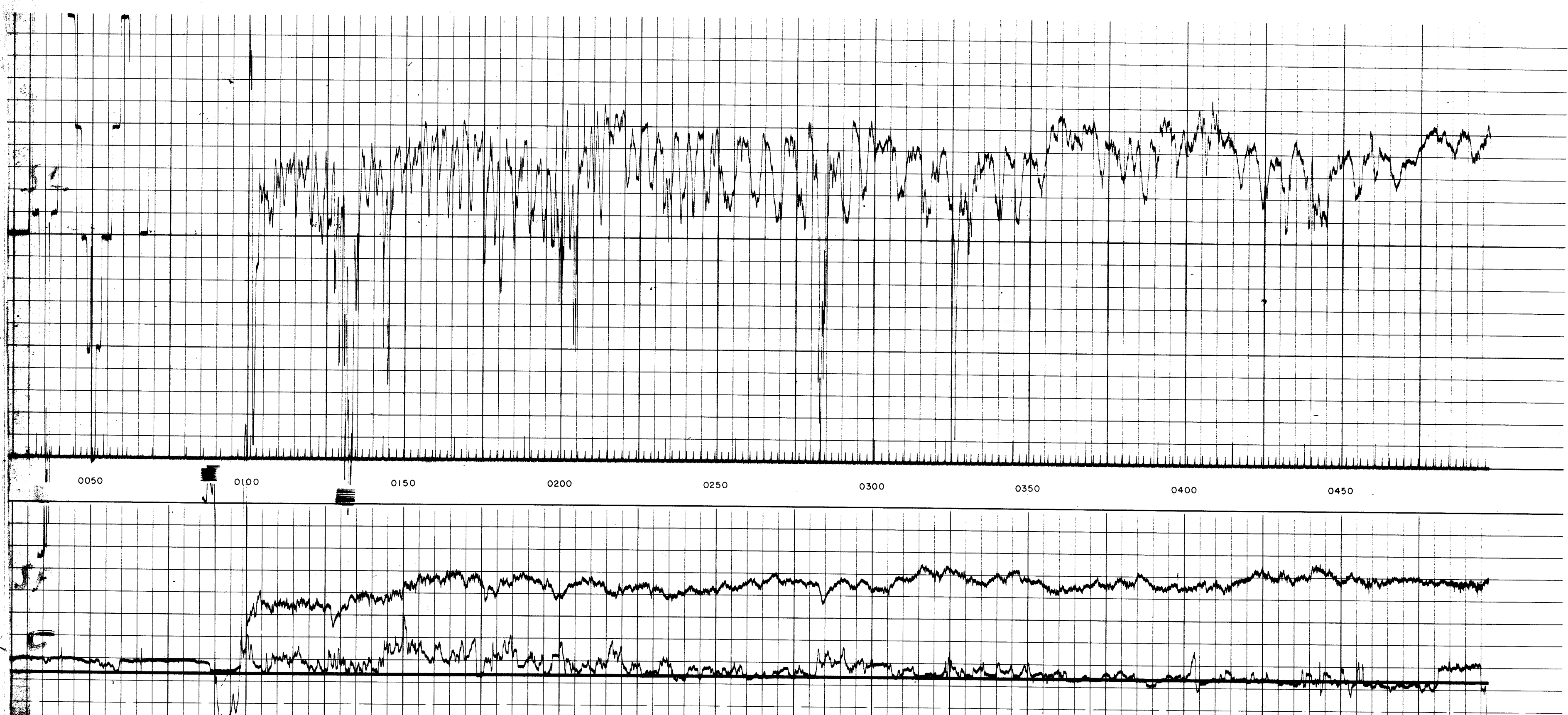
PAESE	COMPAGNIA	SILIFE	ALTRE OPERAZIONI
	SONDA	TORRE 1	ES-MLC-CRL-CDM
COMPAGNIA	SONDA		IMPIANTO
	CAMPO		VI-TP-1E
COORDINATE			
SETTORE	SICILIA		R.T.:
PAESE			Elevazione: K.B.:
			D.F.:
			oppure G.L.:

Origine profondità da: Fino a piedi

Discesa N	1	1/200
Data	29.6.63	1/1000
Prima lettura	497	
Ultima lettura	100	
Piedi misurati	397	
Scarpa Schlumberger	100	
Scarpa Perforat.	100	
Profondità raggiunta	500-5	
Profondità totale perfor.	500	
Fango: Natura	AR	
Densità - Viscosità	1.3	
Fango Resistività	2.6 @ 25°C	
Resistività	34°C	
pH		
Acqua libera	7	CC 30 min.
Rmf	1.8 @ 31°C	CC 30 min.
Diametro foro	12 1/4	
Dispositivi	3'	VAC-B
Durata operazione	4 Std.	
Autocarro N	1784	
Operatore	CHIGUET	
Geologo	BACKER	

OSSERVAZIONI
LE CALIPER EST A DECALER VERS LE BAS DE 1.30 METRES.
DIAMETRE INTERIEUR DU TUBAGE 12 1/8"

VELOCITÀ (piedi al secondo) = Intervallo tempo di transito (microsecondi per piedi) / 1.000.000	INTERVALLO TEMPO DI TRANSITO	200	150	100
	INTERVALLO TEMPO DI TRANSITO	200	150	100
POTENZIALE SPONTANEO 100 millivolts	PROFONDITÀ	200	150	100
10" CALIPER	PROFONDITÀ	200	150	100
POTENZIALE SPONTANEO 100 millivolts	PROFONDITÀ	200	150	100
COMPAGNIA	PROFONDITÀ	200	150	100
SONDA	PROFONDITÀ	200	150	100
CAMPO	PROFONDITÀ	200	150	100



AD INCOLLARE SOTTO IL LOG