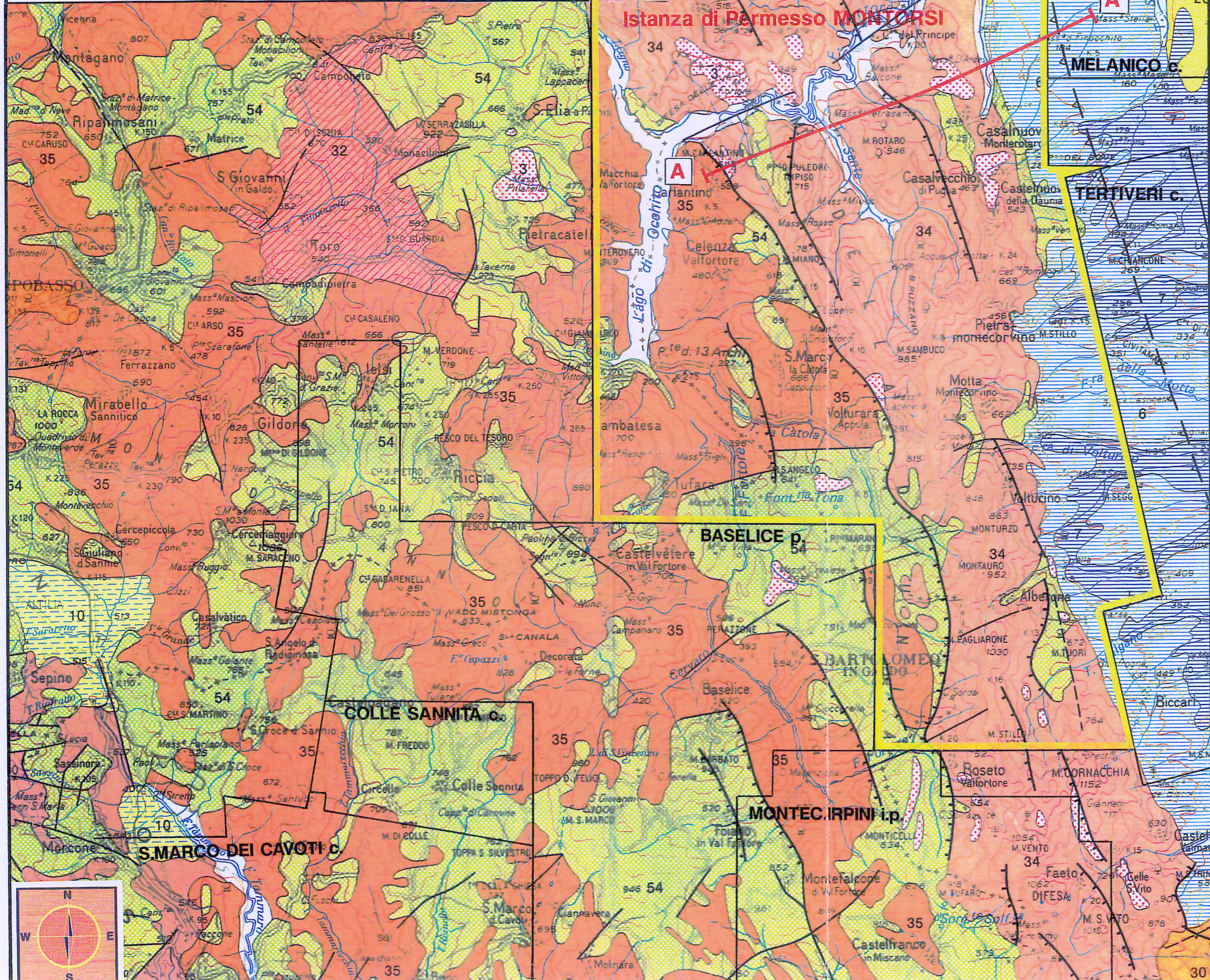
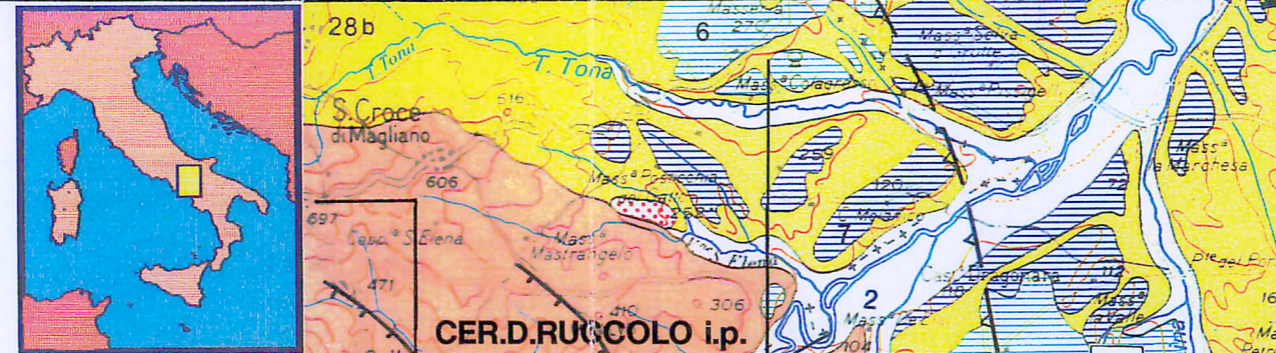




A185

A1-A' LINEA DELLA SEZIONE



QUATERNARIO - QUATERNARY

Depositi Sedimentari - Sedimentary Deposits

- 3 Detriti di falda, eluvioni, aree in frana. Olocene
Talus breccias, eluvium, landslides. Holocene
- 6 Depositi marini terrazzati, dune, spiagge. Pleistocene medio-superiore
Terraced marine deposits, dunes, beaches. Upper-Middle Pleistocene
- 7 Depositi alluvionali terrazzati. Pleistocene medio-superiore
Terraced alluvial deposits. Upper-Middle Pleistocene
- 10 Depositi lacustri terrazzati. Pleistocene medio-inferiore
Terraced lacustrine deposits. Middle-Lower Pleistocene

AVANFOSSA E BACINI INTRAPPENNINICI PLIO-PLEISTOCENICI

- 28 (a) Unità Bradanica (c) Sabbie di Monte Marano e Conglomerato di Irsina. Pleistocene inf. (b) Argille subappennine. Pleistocene inf. (a) Calcarene di Gravina. Pleistocene inf. - Pliocene medio-sup. Bradano Unit; (c) Sabbie di Monte Marano and Conglomerato di Irsina. Lower Pleistocene. (b) Subappennine Clays. Lower Pleistocene. (a) Gravina Calcarene. Lower Pleistocene - Upper-Middle Pliocene

CATENA APPENNINICA - APENNINIC CHAIN

UNITÀ LITOSTRATIGRAFICHE NEOGENICHE DA PRE-A-TARD-C-OROGENE (depositi silicoclastici e carbonatici, evaporiti)

- 31 Unità di Altavilla e Villamaina. (Pliocene inferiore-Tortoniano superiore, separate da una discordanza non cartografata).
Altavilla and Villamaina Units (separated by a main unconformity, not reported in the map). Lower Pliocene-Upper Tortonian
- 32 Unità di Frosolone (segue in concordanza su 45). Miocene superiore
Frosolone Unit (follows conformably on 45). Upper Miocene
- 34 Formazioni di Serrapalazzo - Faeto (Unità Irpine esterne, seguono in concordanza su 43 e 54). Tortoniano inferiore-Langhiano superiore
Serrapalazzo - Faeto formations (External Irpinian Units, follow conformably on 43 and 54). Lower Tortonian - Upper Langhian
- 35 Formazioni di Castelvetere - Gorgoglione - Caiazzo - San Bartolomeo; (o) olistoliti (Unità Irpine interne). Tortoniano inferiore-Serravalliano
Castelvetere - Gorgoglione - Caiazzo - San Bartolomeo Formations; (o) Olistolites (Internal Irpinian Units). Lower Tortonian-Serravallian
- 43 "Flysch Numidico" (segue in concordanza su 54). Langhiano-Oligocene superiore
"Numidian Flysch" (follows conformably on 54). Langhian-Upper Oligocene

UNITÀ TETTONICHE DERIVATE DALLA DEFORMAZIONE DEI DCMINI APPENNINICI ESTERNI (includono terreni compresi tra il Trias e il Paleogene). Si veda la sezione precedente per l'eventuale intervallo miccenico che segue stratigraficamente su queste unità.

- Unità Lagonegro II - Lagonegro II Unit
- 54 "Flysch Rosso". Oligocene-Cretacico superiore (può includere terreni di tipo Silicite e/o Molisano)
"Flysch Rosso". Oligocene-Upper Cretaceous (may include Sicilide and or Molise type sequences)
- Faglie e loro probabile prolungamento
Faults and their inferred extension
- Sovrascorrimenti
Overthrusts
- Fronte sepolto dell'alloctono
Front of the chain (subsurface)
- Thrusts del margine esterno appenninico
Marginal thrusts of the Apenninic chain
- Limiti di incerta e/o controversa interpretazione
Boundaries of uncertain and/or controversial interpretation

Istanza di Permesso "MONTORSI" CARTA GEOLOGICA DELL'AREA

ESTRATTO DA CARTA GEOLOGICA DELL'APPENNINO MERIDIONALE

(74° CONGR.SOC.GEOL.M.) SCALA 1:250.000 INGRANDITA Figura : 2