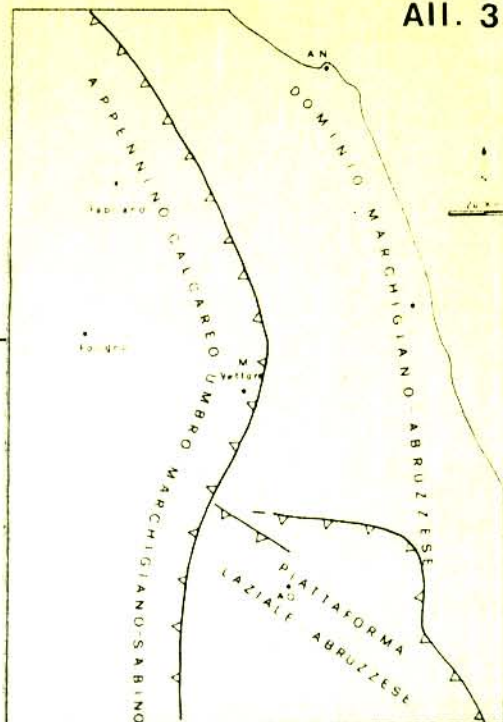
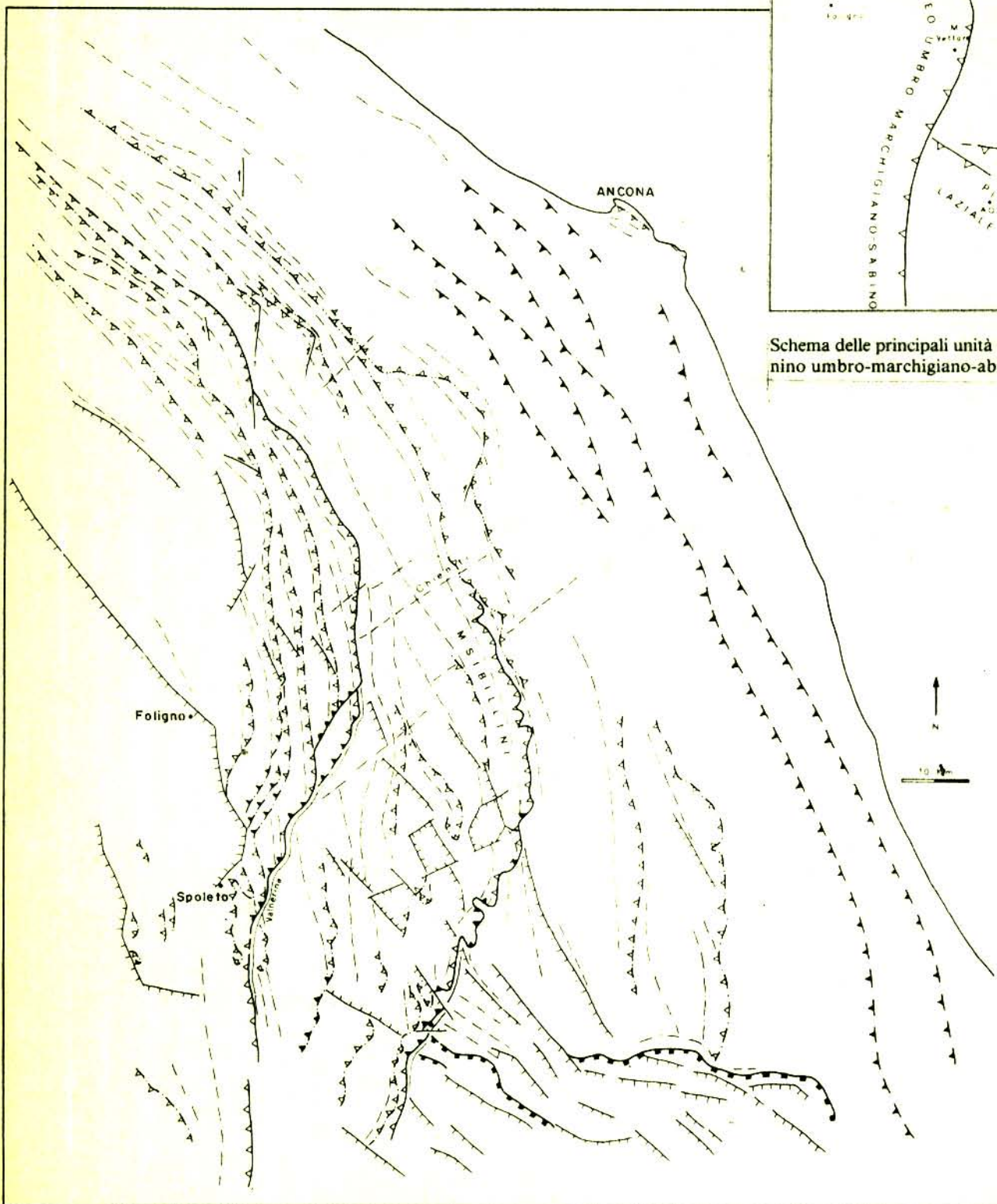




SCHEMA STRUTTURALE



Schema delle principali unità tettoniche dell'Appennino umbro-marchigiano-abruzzese



Carta strutturale dell'Appennino umbro-marchigiano (leggermente modificata da CALAMITA & DEIANA, in stampa).
 1 Assi di anticlinali; 2 assi di sinclinali; 2a andamento assiale delle minori strutture plicative; 3 *thrusts* principali: a) inversi e inversi-transpressivi, b) trascorrenti e trascorrenti-transpressivi; 4 *thrusts* minori: a) inversi e inversi-transpressivi, b) trascorrenti e trascorrenti-transpressivi; 5 *back-thrusts*; 6 *thrusts* esterni sepolti; 7 fronte della Piattaforma laziale-abruzzese; 8 motivi transpressivi; 9 faglie dirette; 10 andamento di faglie mesostrutturali trascorrenti e di *extension joints*.