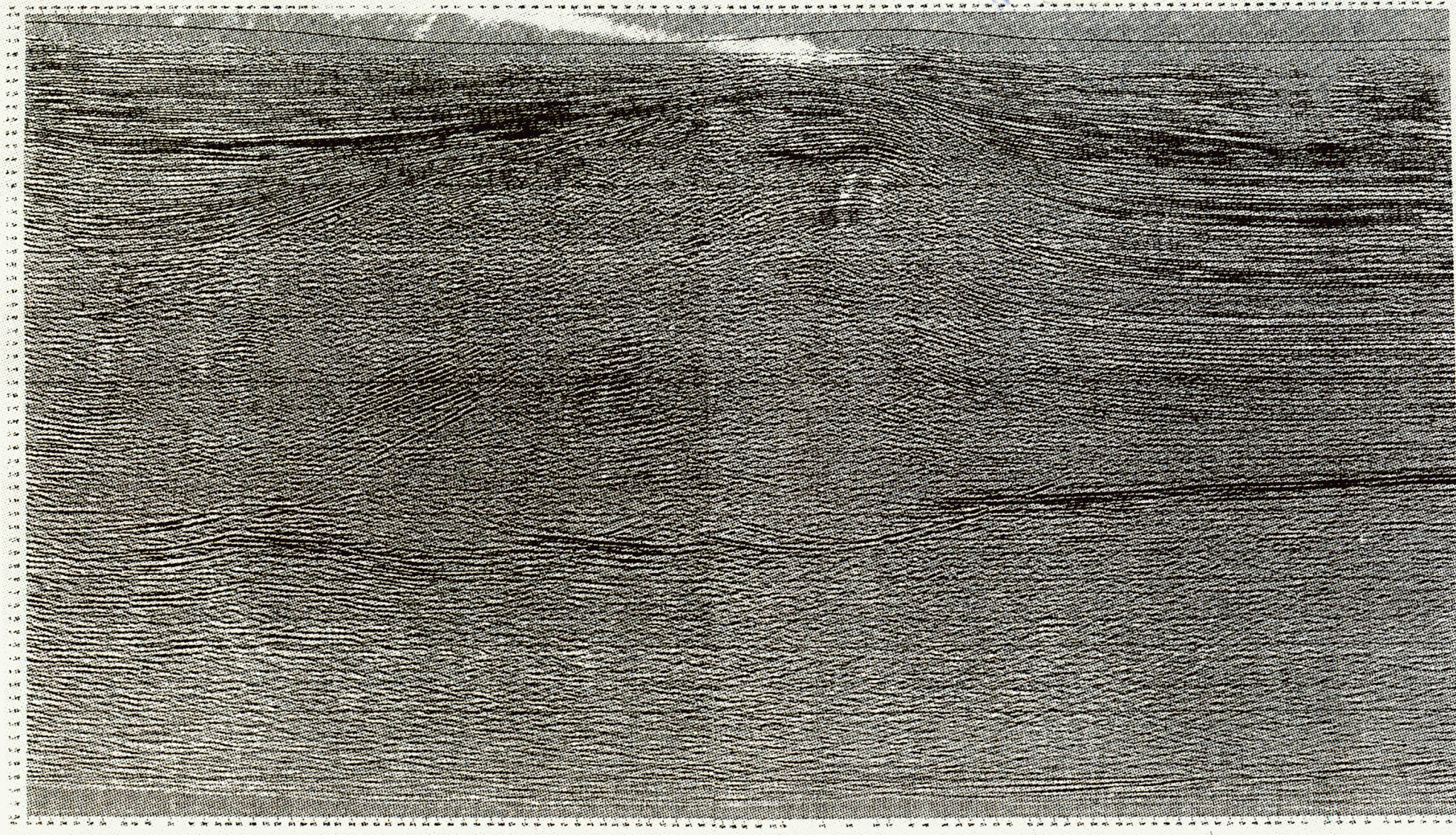




B G RIMI s.p.A
 Il Responsabile Esplorazione
 Werter Paltrinieri

Paltrinieri



leila3.fh8

A1629

Fig. 3 05/11/1999
 Authors: W.Paltrinieri
 Drafter: M.Castaldo

Italy : Permesso FONTE DI MORO
Linea Sismica 1-82-FS6 (Migrata)

British Gas International
 Exploration & Production

