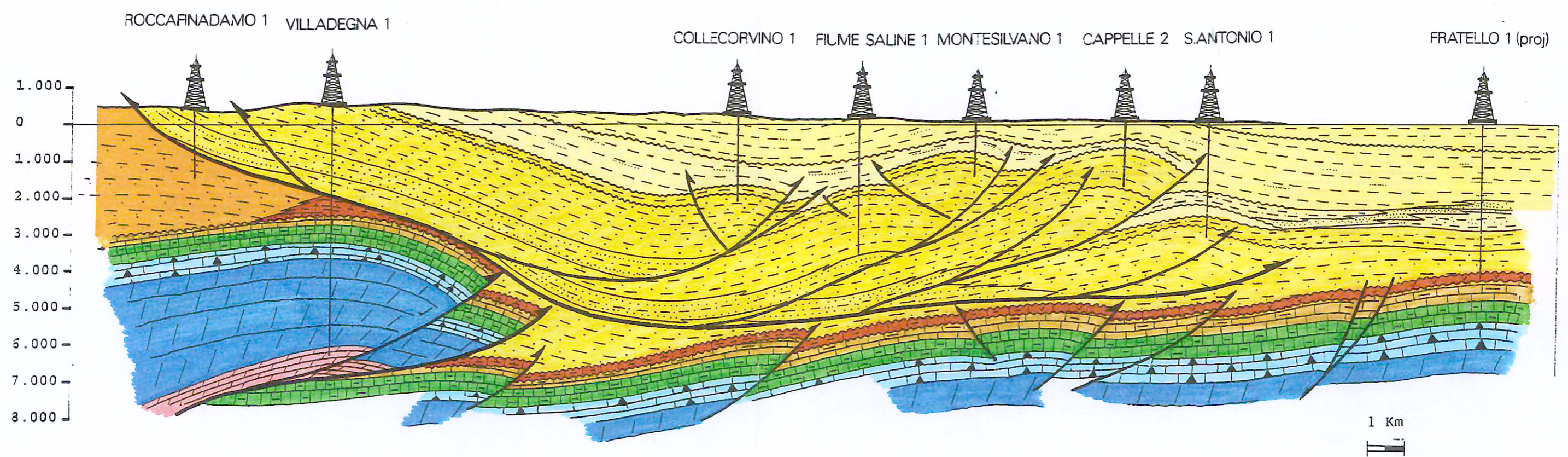




British Gas RIMI s.p.A  
 Il Responsabile Esplorazione  
 Walter Paltrinieri

*Walter*

614108  
 -4 NOV. 1996



LEGENDA

- Pliocene sup.-Pleistocene
- Pliocene medio
- Pliocene inferiore (F.ne Teramo)
- Messiniano (F.ne Laga)
- Messiniano (Gessoso- Solfifera;Colombacci)
- Eocene sup.p.p.-Miocene medio (Scaglia Cinerea; Bisciaro;Schlier)
- Cretacico sup.-Eocene sup.p.p (Scaglia Calcarea)
- Lias medio-Cretacico inf. (Corniola;Rosso Ammonitico; Calcari ad Aptici;Maiolica;Marne a Fucoidi)
- Lias inf. (Dolomia di Castelmannfrino;Calcarea Massiccio)
- Trias sup.(Burano)

A1615

<b>British Gas</b> RIMI	R.N. 1 DATA 26-OCT-94
Permesso <b>FRONTE DI MORO</b> Sezione geologica schematica	