

PERMESSO
FOIANO DI VALFORTORE

NO **I** PROFILO **BNV-II** **177** SE

Registrato in copertura 400% longitudinale e 600% trasversale

Elaborato in copertura 4 x 6

Velocità d'omogeneità

SCALA 1 : 16666

1 km

DP = +500 m. **RISERVATO**

SEZIONE ...
Prof. N. 3650
Seg. 1/52 Posiz. A 3

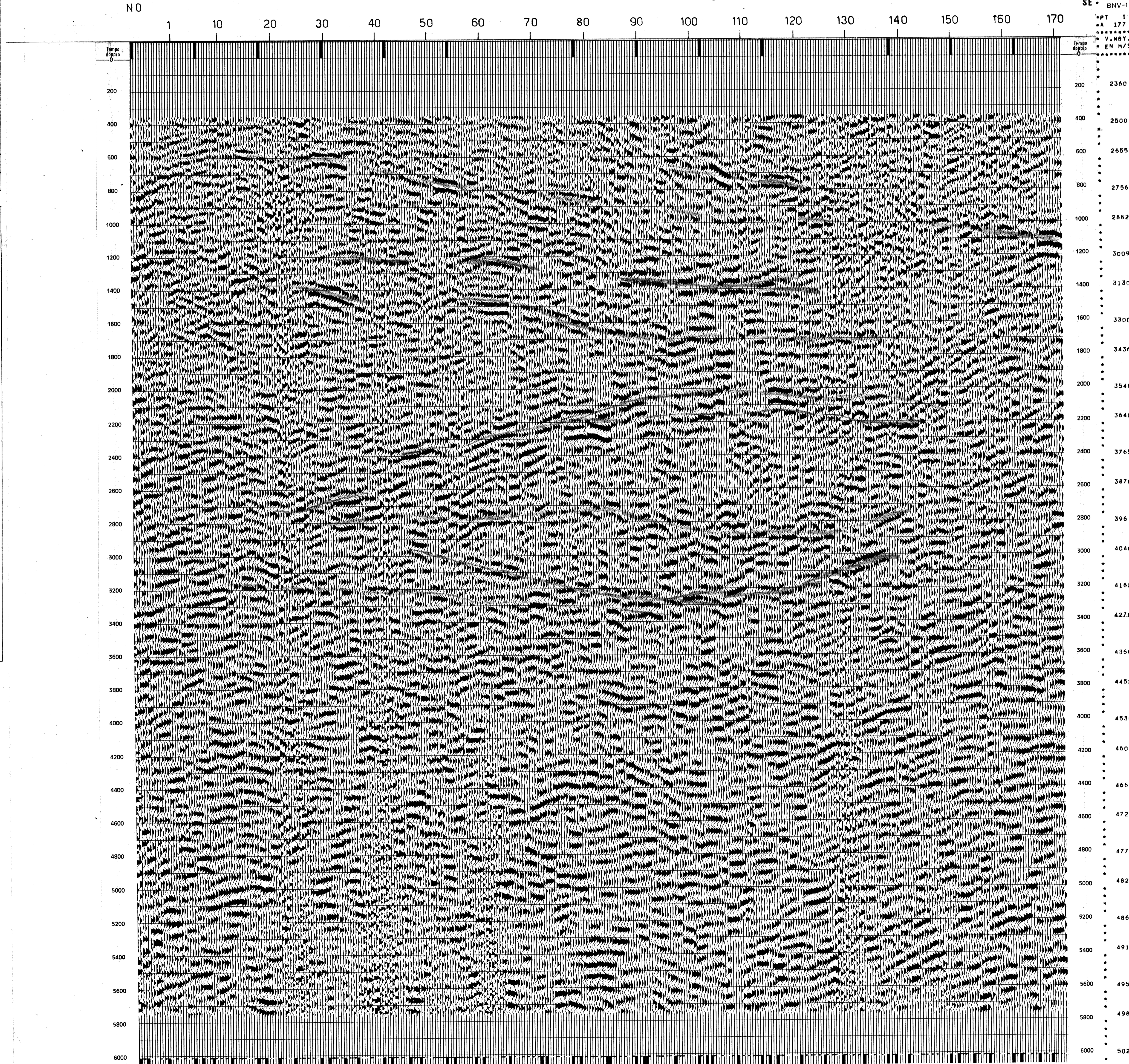
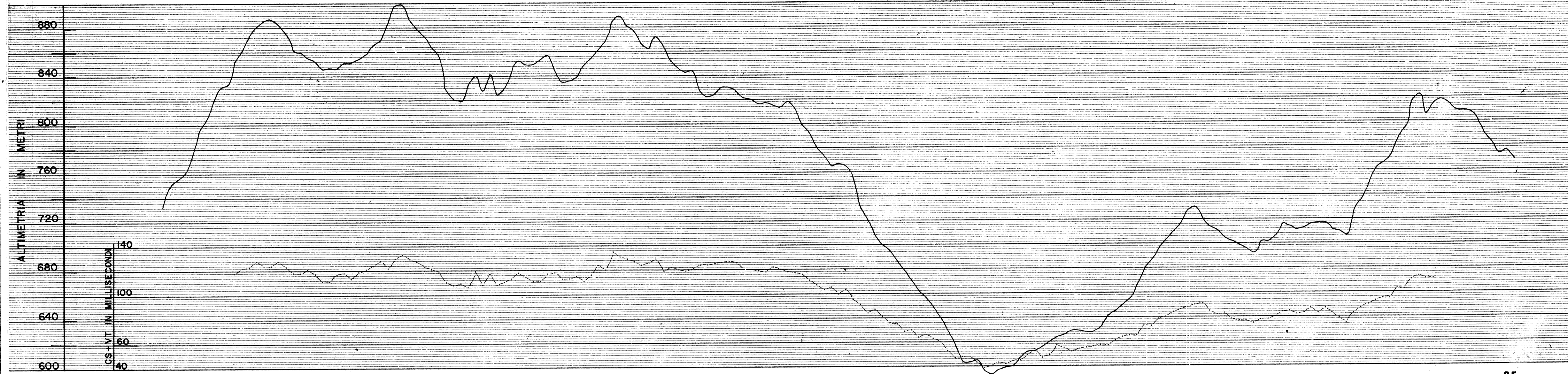
ELABORAZIONE

- RICUPERO DELLE AMPIEZZE
- EDIZIONE
- CORREZIONI DINAMICHE (CNMO PASSO 1.16)
- CORREZIONI STATICHE
- FILTRO PASSA BANDA 11 - 67
- ADDIZIONE DELLE INVESTIGAZIONI DI PENDENZA
- UGUALIZZAZIONE DELLE TRACCE
- USCITA TNR 90 SENZA FILTRO



Data 4/1/72

Visto



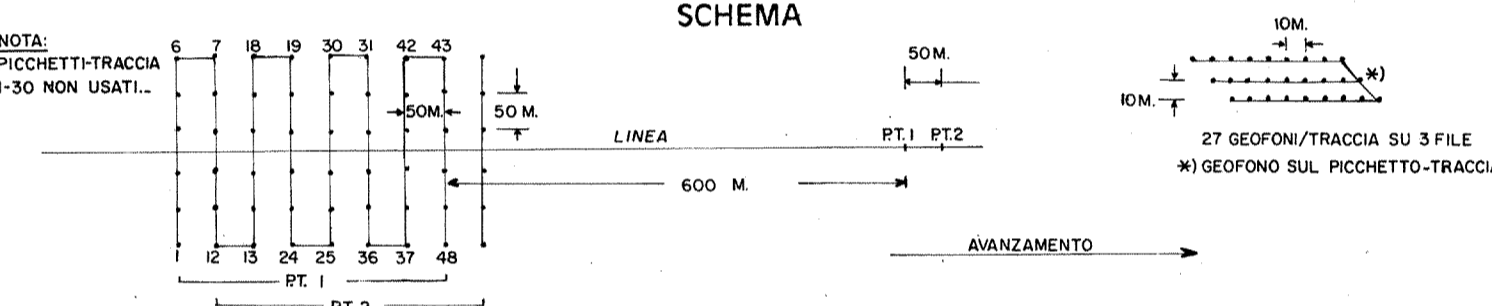
I - Messa in opera

1 - TOPOGRAFIA Puntini di tiro: I 177. Quote e coordinate rilevate con tachemetro WILD T₂ e mappe IGM 1/25'000 - 1/100'000. Terreno collinoso parzialmente boschivo.

2 - PERFORAZIO I 177. Mediante WIRTH. Condizioni di perforazione: Generalmente difficoltose.

3 - DISPOSITIVO

PUNTO DI TIRO		BASE SISMOGRAFICA	
N° di fori: 20	Carica unit. kg: *	N° tracce: 24+24	Distanza fra PT: 50 m.
Profondità: 20 m.	Carica totale kg: *	N° geofonitri: 27	Distanza fra tracce: 50 m.
Spostam: 0-50-100 m.	RT: 1.50+10.85	Tiro: in offset	Distanza PT-traccia prox: 600 m.
Disposizione dei fori: RT: 50+177+2046		Disposizione dei geofoni:	



II - Registrazione terreno

LABORATORIO DFS III tipo SM 2

REGISTRATORE 21 piste, 48 tracce GEOFONI / frequenza 10 Hz

AMPLIFICATORI

FILTRI

GUADAGNO BINARIO 18/12 - 62

III - Correzioni

1 - METODO CPE + CS + VT + CWZ

2 - VELOCITA V₀ = 600 m/s V_i = Variabile da 3300 m/s a 2800 m/s.

Osservazioni

Il profilo ha con il precedente, le seguenti corrispondenze:

132	137	167	176	226	276	296	303	PROFILO PRECEDENTE
5	10	40	50	100	150	170	177	PROFILO C.S.G.

Data di registrazione: 22/10 - 16/11, 1971