

PERMESSO
FOIANO DI VALFORTORE

NO **I** PROFILO **BNV-II/4** **177 SE**

Registrato in copertura 400% longitudinale e 600% trasversale
Elaborato in copertura 4

Velocità d'omogeneità

SCALA 1:16'666



DP = +500 m.

ELABORAZIONE

- 1. RICUPERO DELLE AMPIEZZE
- 2. EDIZIONE
- 3. CORREZIONI DINAMICHE (CNMO PASSO 1/16)
- 4. CORREZIONI STATICHE
- 5. FILTRO PASSA BANDA 11/67
- 6. ADDIZIONE COPERTURA 4
- 7. UGUALIZZAZIONE DELLE TRACCE

8. USCITA TNR 90 - SENZA FILTRO

SEZIONE IDROCARBURI
di N° 2011
26 FEB 1972
Prof. N. 3650
1/52 Part. A3



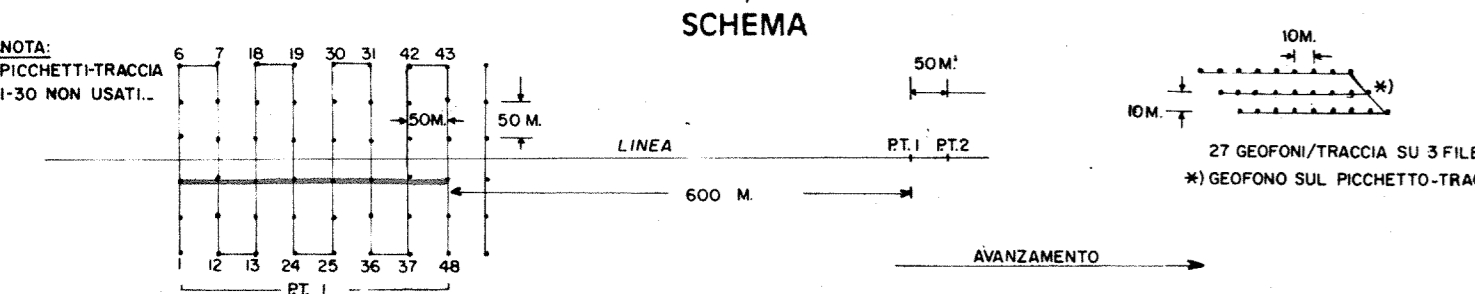
Data 15/12/71

Visto

I - Messa in opera

1. TOPOGRAFIA
- | | | |
|---------------|---|-----|
| Punti di tiro | I | 177 |
|---------------|---|-----|
- Quote e coordinate rilevate con tachometro WILD To e mappe IGM 1/25'000 - 1/100'000 - Terreno collinoso parzialmente boschivo.
2. PERFORAZIO
- | | | |
|--|---|-----|
| | I | 177 |
|--|---|-----|
- Mediante WIRTH
Condizioni di perforazione: Generalmente difficoltose.

3. DISPOSITIVO
- | | | | |
|-----------------------|---------------------|--------------------------|----------------------------------|
| PUNTO DI TIRO | BASE SISMOGRAFICA | | |
| N° di fori: 1 | Carica unit. kg: * | N° tracce: 24+24 | Distanza fra PT: 50 m. |
| Profondità: 20 m. | Carica totale kg: * | N° geofoni/tr.: 27 | Distanza fra tracce: 50 m. |
| Spostam.: 0-50-100 m. | PT: 1-50+10 K5. | Tiro: in offset | Distanza PT-traccia prox: 600 m. |
| Disposizione dei fori | PT: 50-177+20 K6. | Disposizione dei geofoni | |



II - Registrazione terreno

LABORATORIO DFS III tipo SM2

REGISTRATORE 21 piste, 48 tracce GEOFONI / frequenza 10 Hz

AMPLIFICATORI	FILTRI
GUADAGNO BINARIO	18/12 - 62

III - Correzioni

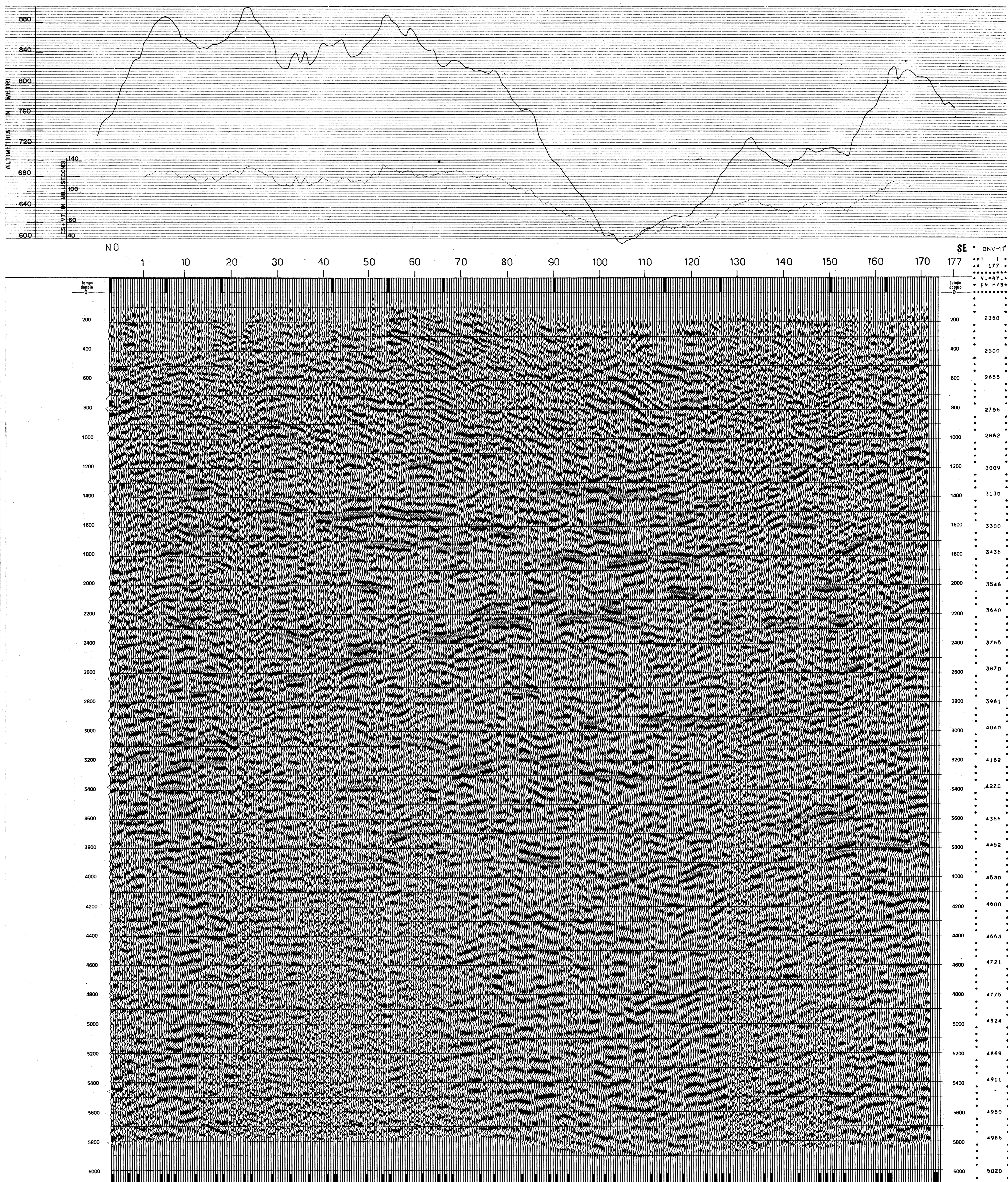
1. METODO CPE + CS + VT + CWZ
2. VELOCITA $V_0 = 600 \text{ m/s}$ $V_1 = \text{variabile da } 3300 \text{ m/s a } 2800 \text{ m/s}$.

Osservazioni

Il profilo ha con il precedente, le seguenti corrispondenze:

132	137	167	176	226	276	296	303	PROFILO PRECEDENTE
5	10	40	50	100	150	170	177	PROFILO C.G.G.

Data di registrazione: 22/10 - 16/11, 1971



SE BNV-1*

PT 177
V.M.S.
EN M/3*

Tempo doppio

2360
2500
2655
2756
2882
3009
3130
3300
3436
3548
3640
3765
3870
3961
4040
4162
4270
4366
4452
4530
4600
4663
4721
4775
4824
4869
4911
4950
4986
5020