

PERMESSO
FOIANO DI VALFORTORE

NO **I** PROFILO **BNV-II/3** **177** SE

Registrato in copertura 400% longitudinale e 600% trasversale
Elaborato in copertura 4

Velocità d'omogeneità
SCALA 1 : 16'666
1 km

DP = +500 m.

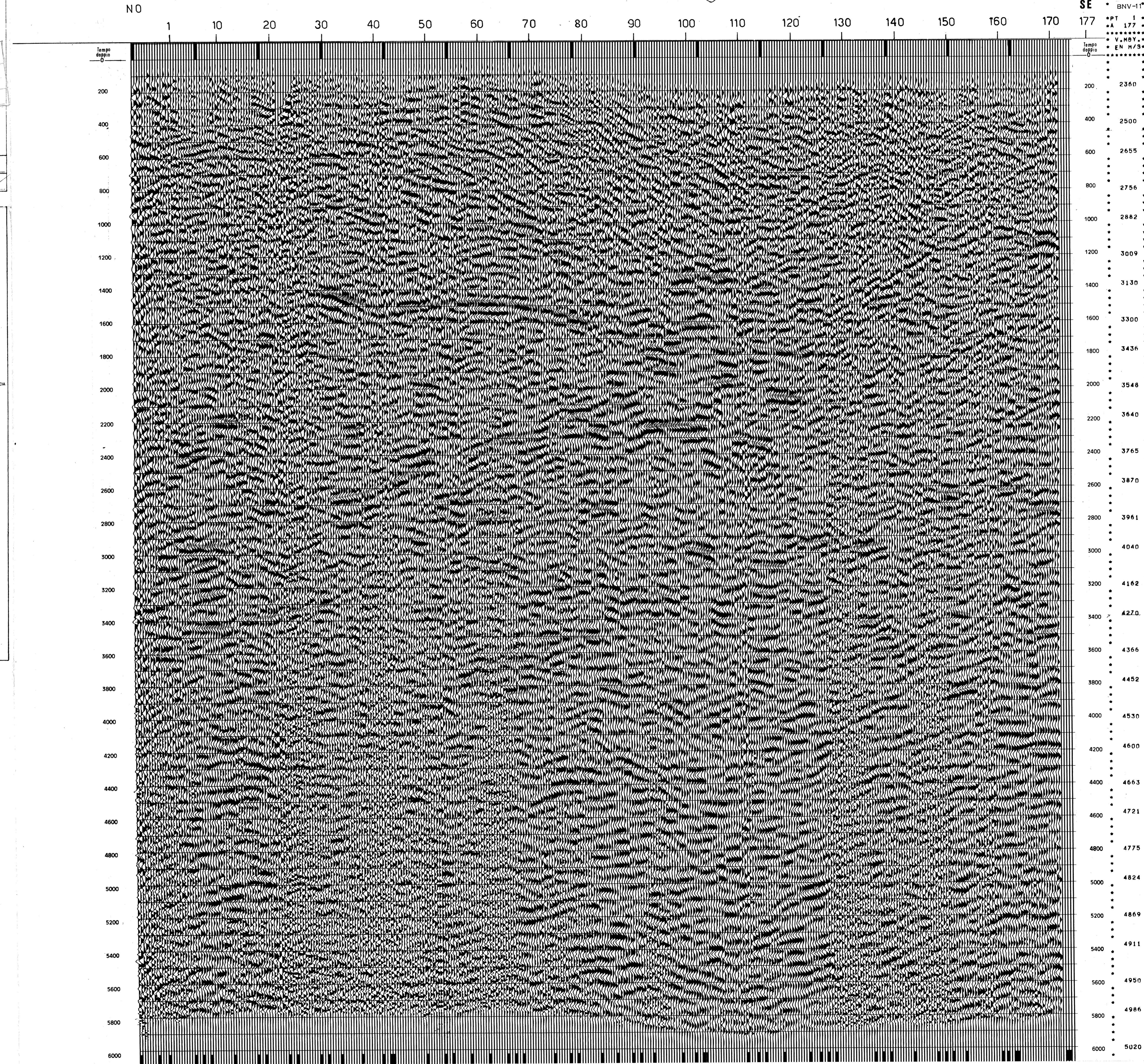
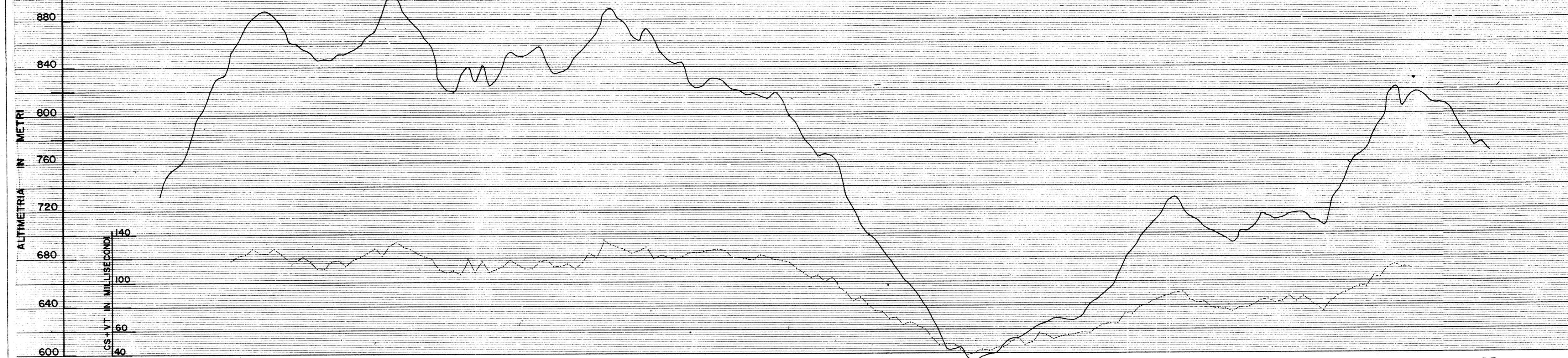
RISERVATO

ELABORAZIONE

- 8 Ricupero delle ampiezze
- 9 Edizione
- 10 CORREZIONI DINAMICHE (CNMO PASSO 1/16)
- 11 CORREZIONI STATICHE
- 12 FILTRO PASSA BANDA 11/67
- 13 ADDIZIONE COPERTURA 4
- 14 UGUALIZZAZIONE DELLE TRACCE

SEZIONE IDROCARBURI
 Prof. 3650
 1152 A-3

Data 15/12/71
 Visto *[Signature]*

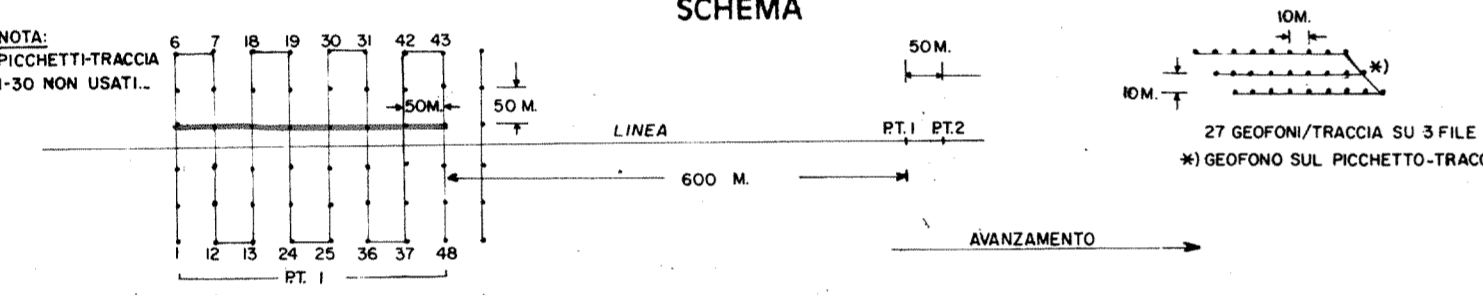


I - Messa in opera

- 1 - TOPOGRAFIA: Punti di tiro 177. Quote e coordinate rilevate con tachometro WILD T₆ e mappe IGM 1/25'000 - 1/100'000. Terreno collinoso parzialmente boschivo.
- 2 - PERFORAZIO: Mediante WIRTH. Condizioni di perforazione: Generalmente difficilose.
- 3 - DISPOSITIVO: PUNTO DI TIRO. BASE SISMOGRAFICA.

N° di fori: 20 m. Carica unit. kg: *
 Profondità: 20 m. Carica totale kg: *
 Spostam: 0-50-100 m. PT. 1-50+10 KG.
 Disposizione dei fori: PT. 50-177+20 KG.

N° tracce: 24+24 Distanza fra PT: 50 m.
 N° geofon/tr: 27 Distanza fra tracce: 50 m.
 Tiro: in offset. Distanza PT-traccia prox: 600 m.
 Disposizione dei geofoni:



II - Registrazione terreno

LABORATORIO DFS III tipo SM2
 REGISTRATORE 21 piste, 48 tracce GEOFONI / frequenza 10 Hz

AMPLIFICATORI	FILTRI
GUADAGNO BINARIO	18/12 - 62

III - Correzioni

- 1 - METODO CPE + CS + VT + CWZ
- 2 - VELOCITA V₀ = 600 m/s V_i = Variabile da 3300 m/s a 2800 m/s.

Osservazioni

Il profilo ha con il precedente, le seguenti corrispondenze:
 132 137 167 176 226 276 296 303 PROFILO PRECEDENTE
 5 10 40 50 100 150 170 177 PROFILO C.G.G.
 Data di registrazione: 22/10 - 16/11, 1971