

PERMESSO
FOIANO DI VALFORTORE

NO **I** PROFILO **BNV-II/2** **177** SE

Registrato in copertura 400% longitudinale e 600% trasversale
Elaborato in copertura 4

Velocità d'omogeneità

SCALA 1:16'666

1 km

DP = +500 m.

RISERVATO

ELABORAZIONE

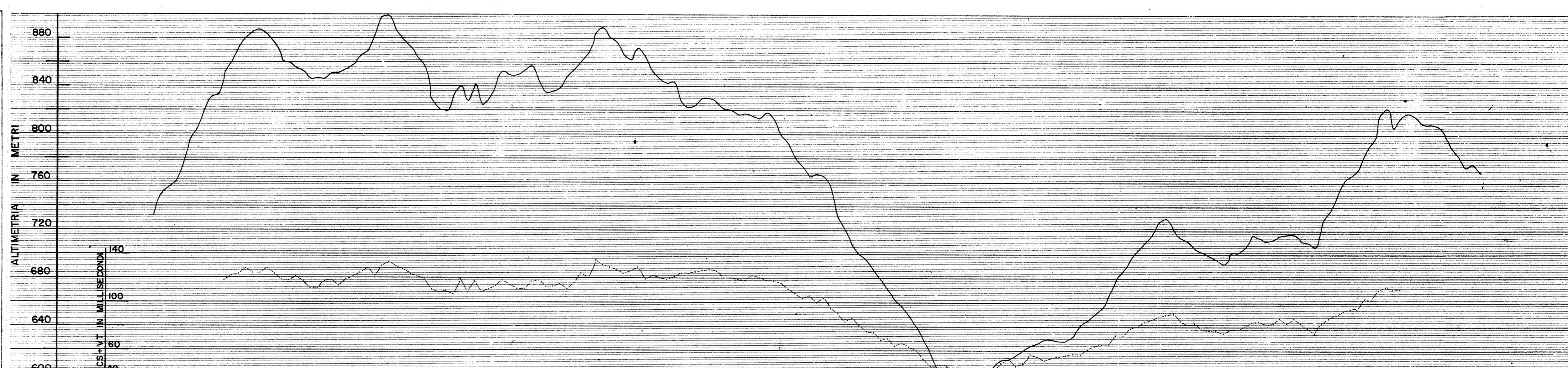
- 1. RICUPERO DELLE AMPIEZZE
- 2. EDIZIONE
- 3. CORREZIONI DINAMICHE (CNMO PASSO 1/16)
- 4. CORREZIONI STATICHE
- 5. FILTRO PASSA BANDA 11/67
- 6. ADDIZIONE COPERTURA 4
- 7. UGUALIZZAZIONE DELLE TRACCE

8. USCITA TNR 90 - SENZA FILTRO

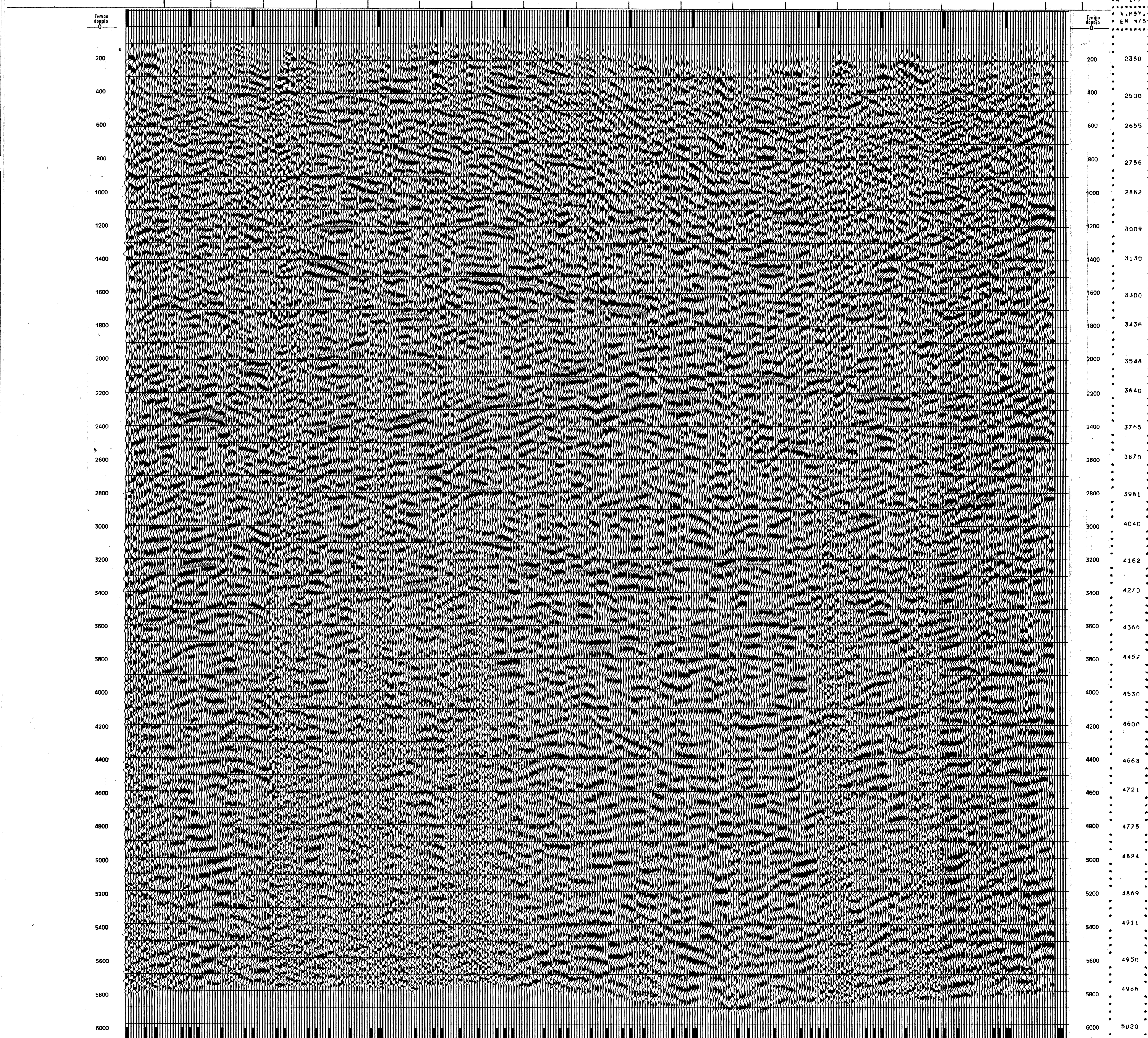
SEZIONE IDROCARBURI
 26 OTT 1972
 Prof. N. 3650
 Sez. 152 Posiz. A3

Data 15/12/71

Visto



NO 1 10 20 30 40 50 60 70 80 90 100 110 120 130 140 150 160 170 177 SE BNV-II



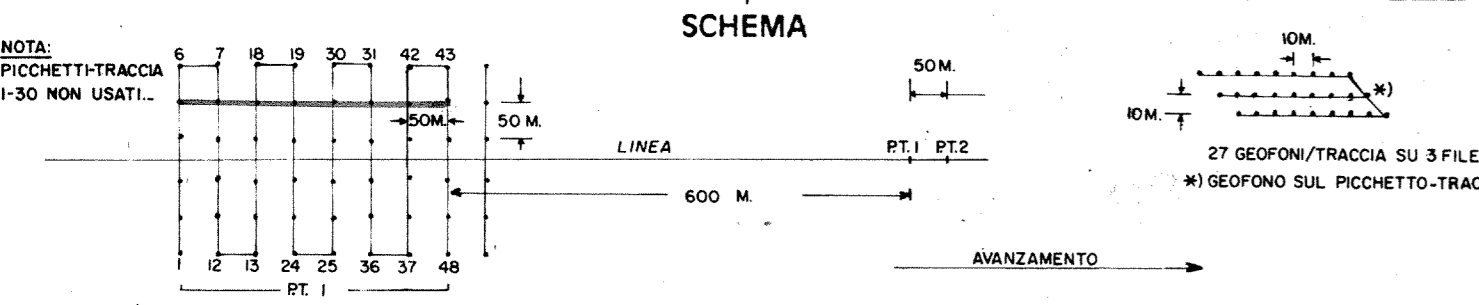
I - Messa in opera

- 1. TOPOGRAFIA: Punti di tiro I 177. Quote e coordinate rilevate con tacheometro WILD T₀ e mappe IGM 1/25'000 - 1/100'000. Terreno collinoso parzialmente boschivo.
- 2. PERFORAZIO: I 177. Mediente WIRTH. Condizioni di perforazione: Generalmente difficoltose.

3. DISPOSITIVO

PUNTO DI TIRO: N° di fori: 1. Carica unit. kg: *. Carica totale kg: *. Profondità: 20 m. Spostam.: 0-50-100 m. Disposizione dei fori: PT 1-50+10 KG. PT 50-177+20 KG.

BASE SISMOGRAFICA: N° tracce: 24+24. Distanza fra PT: 50 m. N° geofoni tr.: 27. Distanza fra tracce: 50 m. Tiro: in offset. Distanza PT-traccia prox.: 600 m. Disposizione dei geofoni:



II - Registrazione terreno

LABORATORIO DFS III. REGISTRATORE 21 piste, 48 tracce. AMPLIFICATORI. FILTRI. tipo SM2. frequenza 10 Hz.

GUADAGNO BINARIO 18/12 - 62

III - Correzioni

- 1. METODO CPE + CS + VT + CWZ
- 2. VELOCITÀ V₀ = 600 m/s. V₁ = Variabile da 3300 m/s a 2800 m/s.

Osservazioni

Il profilo ha con il precedente, le seguenti corrispondenze:

132	137	147	174	226	276	296	303
5	10	40	50	100	150	170	177

PROFILO PRECEDENTE: C.G.G. Data di registrazione: 22/10 - 16/11, 1971