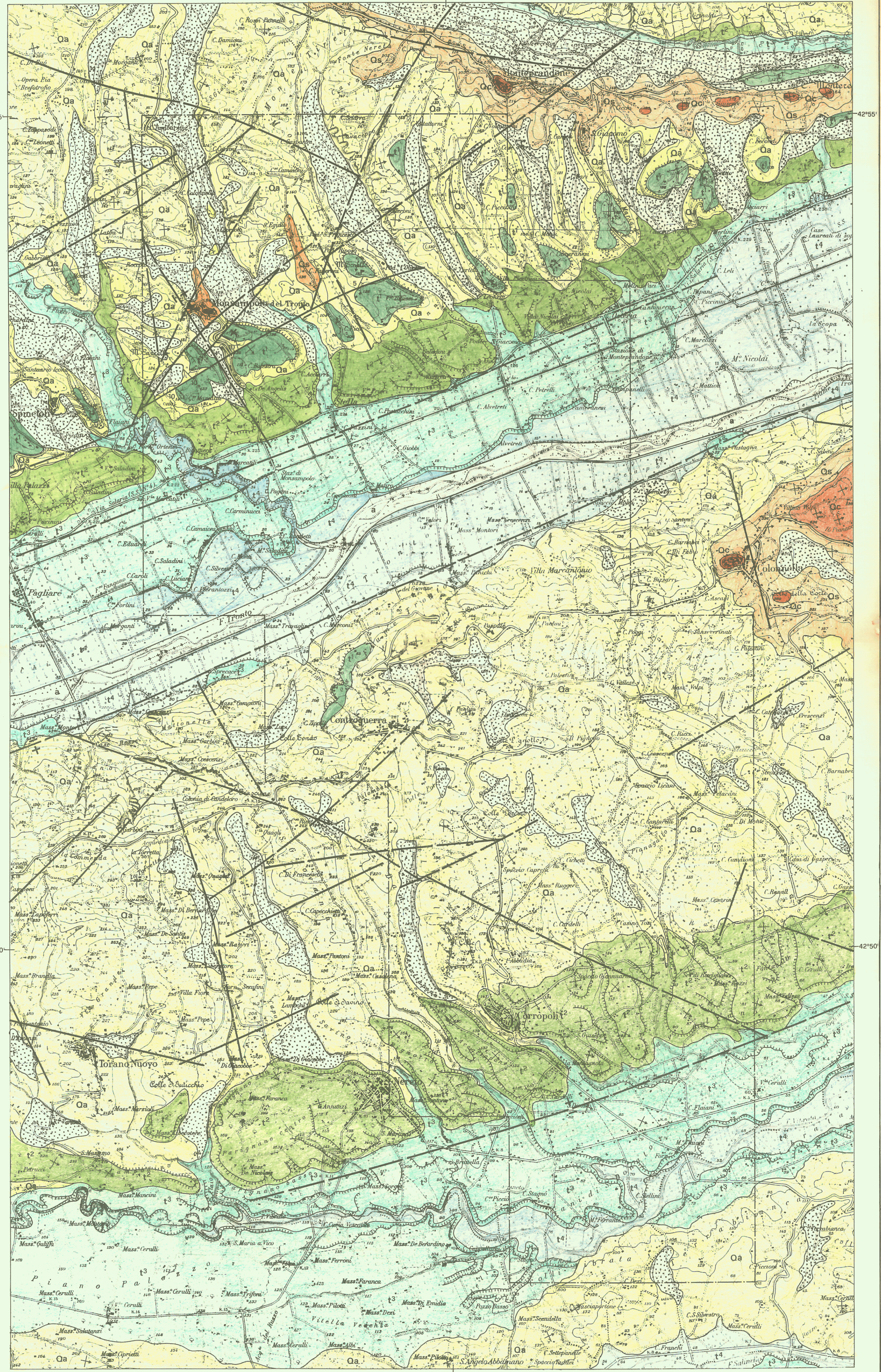


SEZIONE IDROCARBURI
di ROMA
6 FEB. 1990
Prot. N. 517



- a Depositi alluvionali attuali. Olocene.
- Detriti di falda e di frana. Olocene - Pleistocene sup.
- t1 Depositi alluvionali terrazzati in vari ordini. Pleistocene medio-sup.
- t2
- t3
- t4
- Qc Ciottoloni e conglomerati (Qc), sabbie gialle stratificate piu' o meno argillose (Qs), argille sabbiose (Qa). Pleistocene inf. (Calabriano).
- Qs
- Qa

- Limite geologico certo, incerto
- Faglia, con eventuale indicazione del movimento relativo
- Faglia incerta o sepolta
- Traccia di testato di strato
- Strato orizzontale
- Strato sub-orizzontale
- Strato inclinato con eventuale valore rilevato sul terreno
- Orlo di terrazzo fluviale
- Limite del permesso