

CGG - DATA PROCESSING SERVICES

ELF ITALIANA S.P.A.
COMPANY

FIUME SALINE
AREA
1-82-FS10
LINE

W 101 509 E
SHOT POINTS

STACK PAM
MISSION 127 35 35
SLALOM LINE

PLANCHE N 11 P 2 OCTOBRE 1982

ENREGISTREMENT TERRAIN
CONTRACTEUR CGG ENREGISTREMENT DU 11 NOV AU 14 NOV 1982
INDICATEUR DU 340 DE 36 TRACES
ENREGISTREMENT SUR IMPRIMERIE 330 A 333
GAIN PRÉPARÉ LÉVEUR P
FILTRES : BF 122-142 - HF 145-162
PNS D'ÉCARTILLEMENT 4 MS

SOURCE ET BASE SISMOGRAPHIQUE
PROFondeUR DU NIVEAU : LONGEUR DU NIVEAU : ÉCARTILLEMENT
127.70 M 24 SEC 6 SEC
SOURCE : 30 M EN BARRIÈRE
3 UNIVERSALIS VSH HERTZ
6 LIGES LIBRE-T 10000 Hz (NIVEAU)
BASE SISMOGRAPHIQUE (NIVEAU)
51500 GSC 200/PRES... 10 HZ
30 TRACES / 30 SÉRIES PAM TRACE
DISTANCE AU TRACE PRODUIT 137.5 M

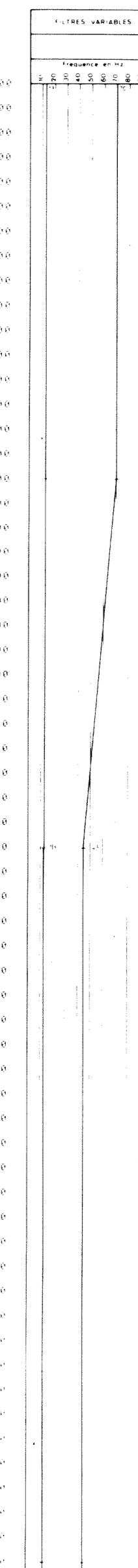
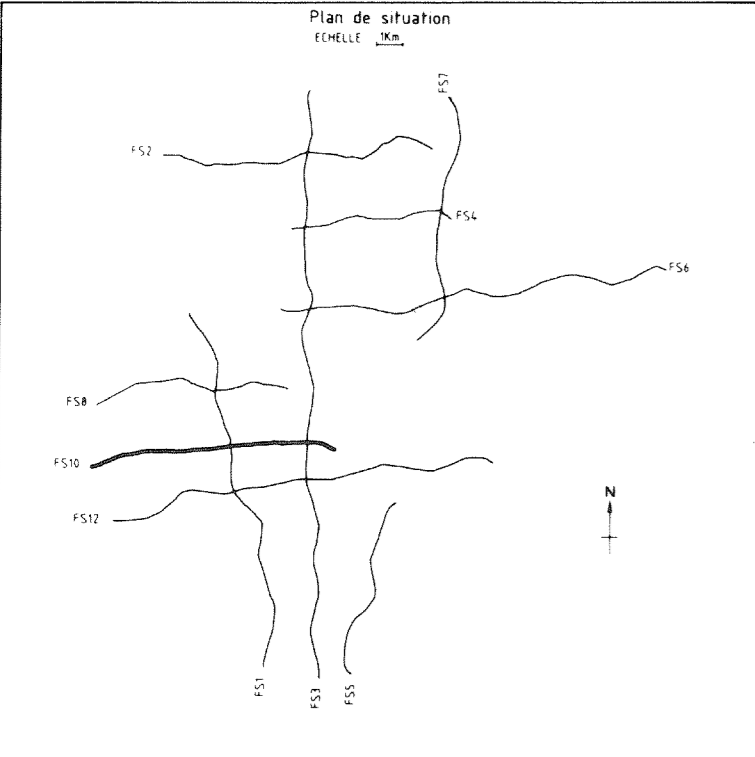
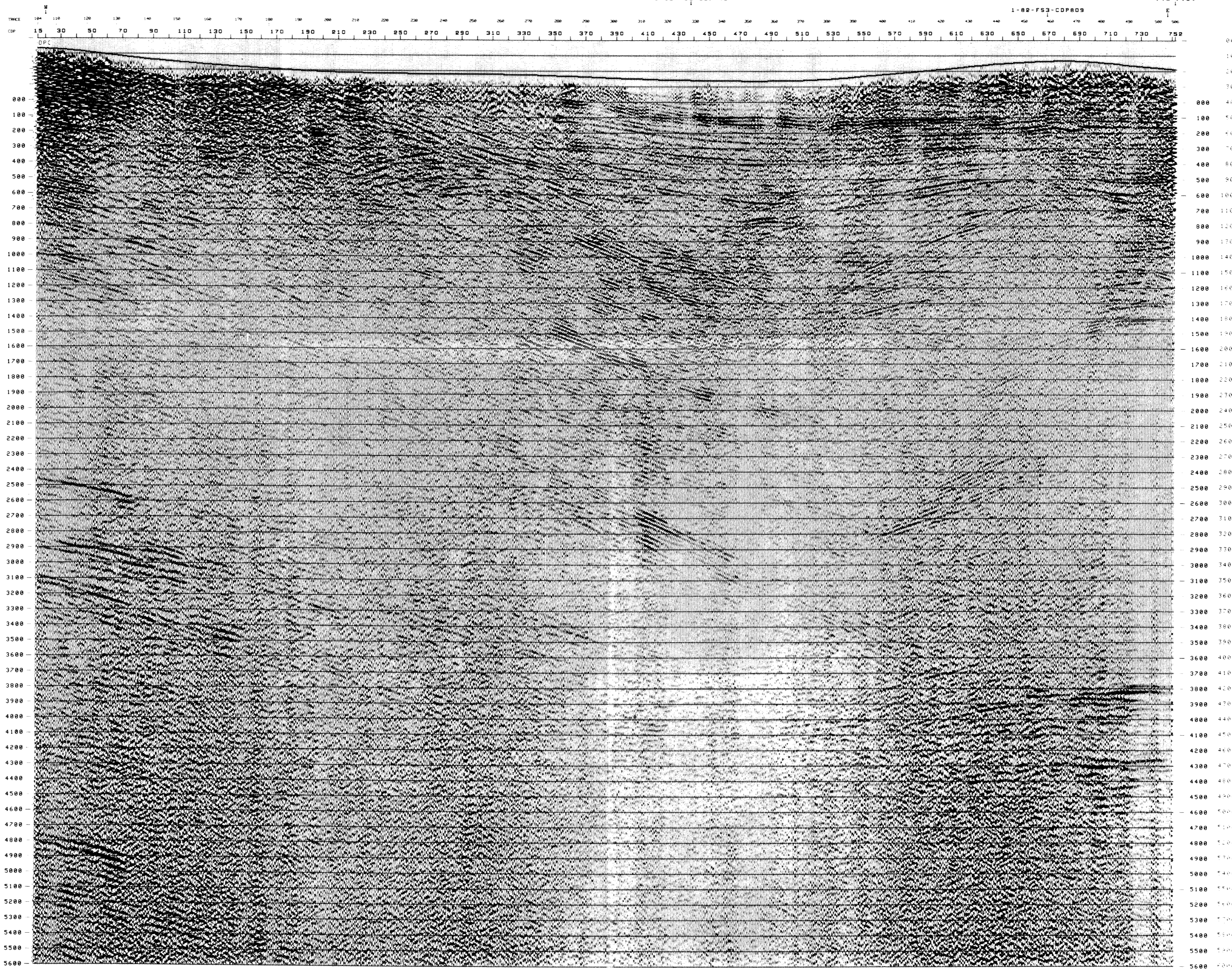
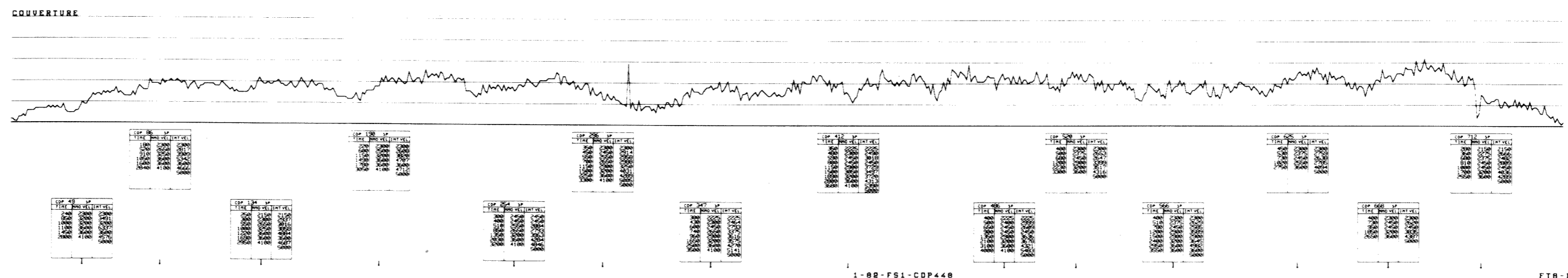
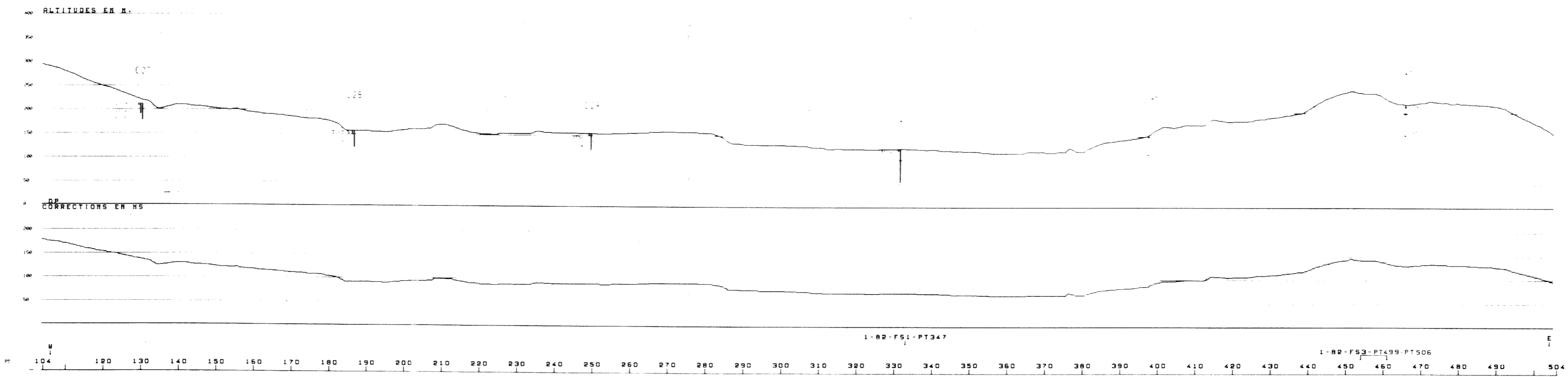
SCHEMAS
DE TRACE
DE 2 MS
DU PV
DE 15 M
DE 71.8 M

CORRECTIONS STATIQUES
METHODE DE CALCUL : CS + T + 2-30-OP
AVEC : T = INTERPOLATION ENTRE LES TEMPS DES CRANETTES
MOISSI A LA PROFONDEUR DE 30 M
Z = ALTITUDE DU SISMO
OP : SUIVANT L'IMPRIMERIE
VE : 1800 M/S

OBSERVATIONS
NA TRACÉ RÉVISÉ PAR CGG
DURÉE : 40

SÉQUENCE DE TRAITEMENT
LONGUEUR 6000 MS AU PAS DE 4 MS
TRAITÉMENT EN AMPLITUDE RELATIVE (PAM)
GAIN LINÉAIRE EN FONCTION DE LA PROFONDEUR (1-250)
CROSS CORRELATION
ÉDITION DES TRACES : ALTES 15000/15000/315
MISE EN COLLECTION PAM ET DIVISION EN 8 LIGNES DISTANTES DE 50 M
DECOMPLÉTION ZÉRO PHASE
FENÊTRES
T 0 : 15-12-68 Hz 1 2000 MS-12-50 Hz
LONGUEUR D'OPÉRATEUR 400 MS
CORRECTIONS STATIQUES DU NIVEAU DU SOL AU OPC
ANNUITÉ CONTINUE DES INTENSITÉS
CORRECTIONS DYNAMIQUES (INTERPOLATION LINÉAIRE ENTRE 2 LOIS)
CORRECTIONS STATIQUES (DU OPC AU OP)
ALÉSTEMENT AUTOMATIQUE DES CORRECTIONS STATIQUES (SATAU 20)
FENÊTRE 10000-12000 MS
ADDITION COUVERTURE VARIABLE (NOM)
FILTRE VARIABLE
NIVEAU MINIMISÉ
A L'ORIGINE DES TEMPS SE TROUVE AU OPC (OPC=NIVEAU NIVEAU DU SOL)

PARAMÈTRES DE REJEU
ÉCHELLE HORIZONTALE 6000 CM/M (SECTION NORMALE)
ÉCHELLE HORIZONTALE 4000 CM/M (SECTION RÉDUITE)
ÉCHELLE VERTICALE 10.0 CM/S (SECTION NORMALE)
ÉCHELLE VERTICALE 20.0 CM/S (SECTION RÉDUITE)
VITESSE D'HOMOGENÉITÉ : 2500 M/S
TEMPS APPROXIMÉS A UN OP : 0 H



SLALOM LINE
 W 101 509 E
 MISSI 127 35 35
 DATE: 02 OCT 1982
 SHEET: 11