

ELF ITALIANA S.P.A.

COMPANY

FIUME SALINE

1-82-FS4

W 101 373 E

STACK PAM

MISSION 127 35 35

SLALOM LINE\*\*

PLANCHE N 06 P

27 SEPTEMBRE 1982

ENREGISTREMENT TERRAIN

CONTRACTEUR CGG ENREGISTREMENT DU 4 AU 8 AOUT 1982  
 FREQUENCE DU SWEEP : LONGUEUR DU SWEEP : ECOUTE  
 100 HZ 10 SEC  
 ENREGISTREMENT SUR BANDES 363 A 366  
 GAIN PREAMPLIFICATEUR 2  
 FILTRES : BP 10-50 HZ HP 125 HZ  
 PPG 0 ECHANTILLONNAGE 4 MS

SOURCE ET BASE SISMOGRAPHIQUE

FREQUENCE DU SWEEP : LONGUEUR DU SWEEP : ECOUTE  
 100 HZ 10 SEC  
 SOURCE : 3 SUBSTANCES (50 HZ)  
 5 LIEUX (LIBRES) VIBRATION PAR LIEUX  
 BASE SISMOGRAPHIQUE : 25 M ENTRE TRACES  
 SENS 100-200 FREQUENCE 10 HZ  
 96 TRACES 36 SENSUS PAR TRACE  
 DISTANCE PU TRACE PROXIMITE 137,5 M

SCHEMAS

DE TRACE : 1 2 3 4 5 6 7 8 9 10 11 12 13 14 15 16 17 18 19 20 21 22 23 24 25 26 27 28 29 30 31 32 33 34 35 36  
 DU PU : 1 2 3 4 5 6 7 8 9 10 11 12 13 14 15 16 17 18 19 20 21 22 23 24 25 26 27 28 29 30 31 32 33 34 35 36

CORRECTIONS STATIQUES

METHODE DE CORREC. : 1 2 3 4 5 6 7 8 9 10 11 12 13 14 15 16 17 18 19 20 21 22 23 24 25 26 27 28 29 30 31 32 33 34 35 36  
 AXES : 1 2 3 4 5 6 7 8 9 10 11 12 13 14 15 16 17 18 19 20 21 22 23 24 25 26 27 28 29 30 31 32 33 34 35 36

OBSERVATIONS

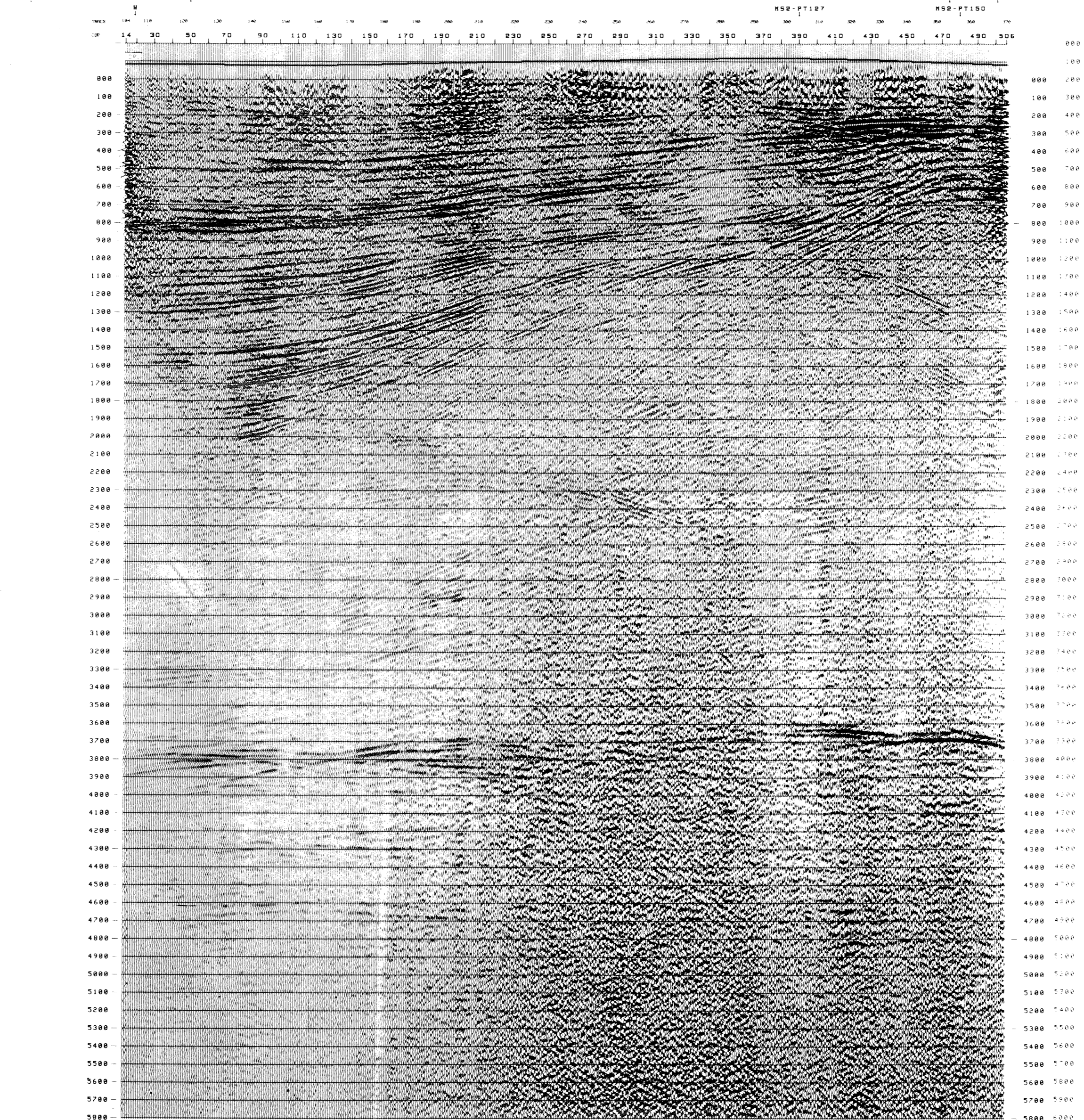
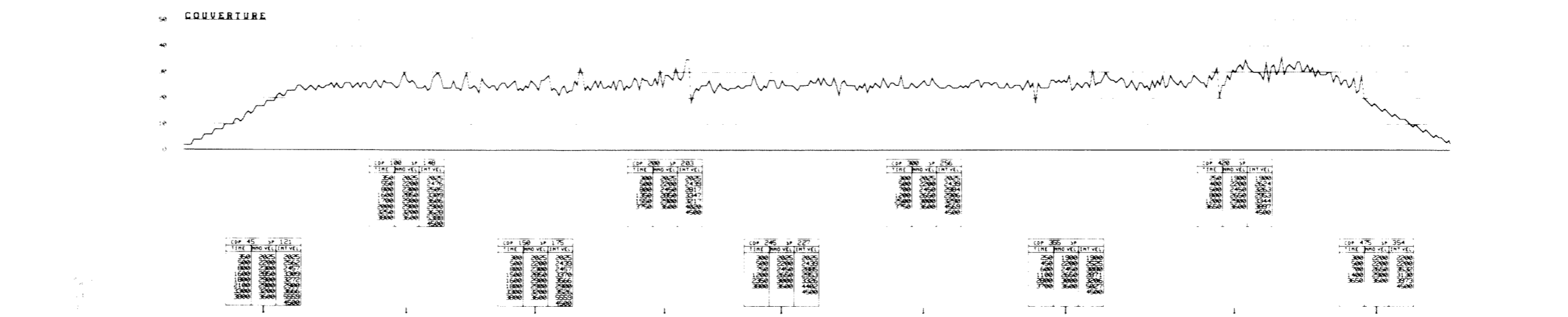
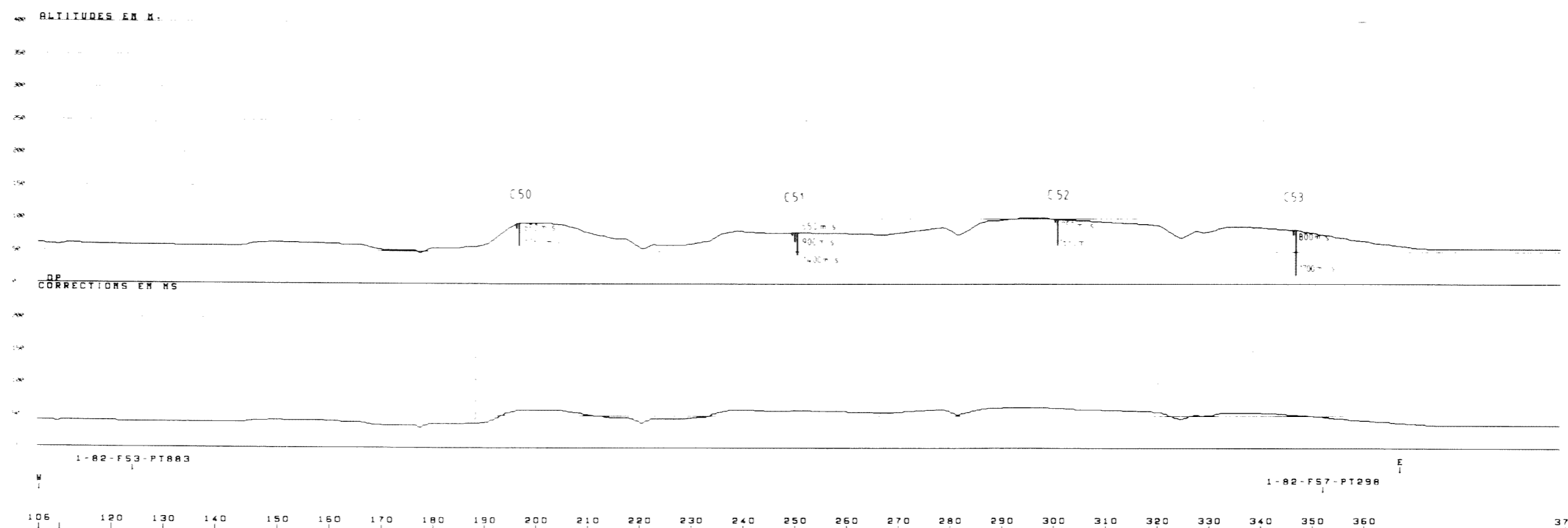
NO TRACES DEPOSEE PAR CGG  
 QUANTITE 40

SEQUENCE DE TRAITEMENT

LONGUEUR 6000 MS AU PAS DE 4 MS  
 TRAITEMENT EN AMPLITUDE RELATIVE (PAM)  
 GAIN LINEAIRE EN FONCTION DE LA PROFONDEUR (1-250)  
 CROSS CORRELATION : NOTES TISSONNIERES  
 EDITION DES TRACES : MISE EN COLLECTION 10 ET DISCUSSION EN 4 LIGES DISTANCES DE 50 M  
 DECOMPOSITION ZERO PHASE  
 CORRECTIONS STATIQUES : 100-200 HZ 1-2500 MS 12-55 HZ  
 LONGUEUR D OPERATEUR 400 MS  
 ANALYSE CONTINUE DES VITESSES  
 CORRECTIONS COMPLEXES : INTERPOLATION LINEAIRE ENTRE 2 LOIS  
 CORRECTIONS STATIQUES (OU DRP) AU DRP  
 AJUSTEMENT AUTOMATIQUE DES CORRECTIONS STATIQUES (SATIN 20)  
 FENETRE 10000-14000 MS  
 ADDITION COUVERTURE : 10000-14000 MS  
 FILTRE UNIPOLAIRE  
 REJEU ANALOGIQUE : 1000-2000 0-10000  
 1000-2000 3000-60000

PARAMETRES DE REJEU

ECHELLE HORIZONTALE : 8000 CM KM (SECTION NORMALE)  
 ECHELLE HORIZONTALE : 4000 CM KM (SECTION REDUITE)  
 ECHELLE VERTICALE : 0,500 CM S (SECTION NORMALE)  
 ECHELLE VERTICALE : 0,500 CM S (SECTION REDUITE)  
 VITESSE D HOMOGENEITE : 2500 M/S  
 TEMPS IMPORTEES A UN DRP : 0 M



FILTRES VARIABLES	
FREQUENCE (HIZ)	
1	2
000	000
100	100
200	200
300	300
400	400
500	500
600	600
700	700
800	800
900	900
1000	1000
1100	1100
1200	1200
1300	1300
1400	1400
1500	1500
1600	1600
1700	1700
1800	1800
1900	1900
2000	2000
2100	2100
2200	2200
2300	2300
2400	2400
2500	2500
2600	2600
2700	2700
2800	2800
2900	2900
3000	3000
3100	3100
3200	3200
3300	3300
3400	3400
3500	3500
3600	3600
3700	3700
3800	3800
3900	3900
4000	4000
4100	4100
4200	4200
4300	4300
4400	4400
4500	4500
4600	4600
4700	4700
4800	4800
4900	4900
5000	5000
5100	5100
5200	5200
5300	5300
5400	5400
5500	5500
5600	5600
5700	5700
5800	5800
5900	5900
6000	6000

