

ENREGISTREMENT TERRAIN

CONTRACTEUR CGG ENREGISTREMENT DU 22 AU 29 AVRIL 1982
DIRECTION DE PROJECTIONS 50 M ENTRE P
EMPLACEMENT SUR MARCHE 307 A 316
DATA PROCESSING CENTER
FILM 100 12.5 40 100-40
NO. D'IDENTIFICATION 4 75

SOURCE ET BASE SISMOGRAPHIQUE

PROFONDEUR DE LA SOURCE 100 M
PROFONDEUR DE LA BASE 100 M
DIRECTION DE PROJECTIONS 50 M ENTRE P
EMPLACEMENT SUR MARCHE 307 A 316
DATA PROCESSING CENTER
FILM 100 12.5 40 100-40
NO. D'IDENTIFICATION 4 75

SCHEMAS

DE TRACÉ 1:1
DE PROFONDEUR 1:1
DE VITESSE 1:1
DE TEMPS 1:1
DE DISTANCE 1:1

CORRECTIONS STATIQUES

METHODE DE CORRECTION 1:1
METHODE DE CORRECTION 2:1
METHODE DE CORRECTION 3:1
METHODE DE CORRECTION 4:1
METHODE DE CORRECTION 5:1

OBSERVATIONS

REMARQUES SUR LE TRACÉ
REMARQUES SUR LE TRACÉ
REMARQUES SUR LE TRACÉ
REMARQUES SUR LE TRACÉ
REMARQUES SUR LE TRACÉ

SEQUENCE DE TRAITEMENT

1. CORRECTIONS STATIQUES
2. CORRECTIONS DIVERGENCE
3. CORRECTIONS DIVERGENCE
4. CORRECTIONS DIVERGENCE
5. CORRECTIONS DIVERGENCE
6. CORRECTIONS DIVERGENCE
7. CORRECTIONS DIVERGENCE
8. CORRECTIONS DIVERGENCE
9. CORRECTIONS DIVERGENCE
10. CORRECTIONS DIVERGENCE

PARAMETRES DE REJEU

EMELLE HORIZONTALE 1000 M
EMELLE HORIZONTALE 1000 M
EMELLE HORIZONTALE 1000 M
EMELLE HORIZONTALE 1000 M
EMELLE HORIZONTALE 1000 M

ALTITUDES EN M

CORRECTIONS EN MS

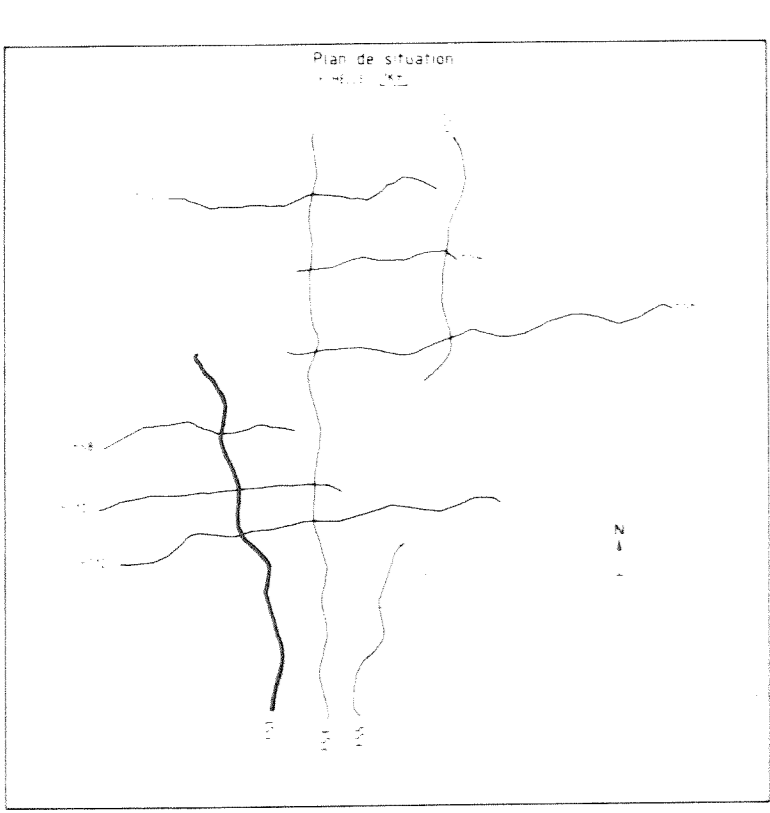
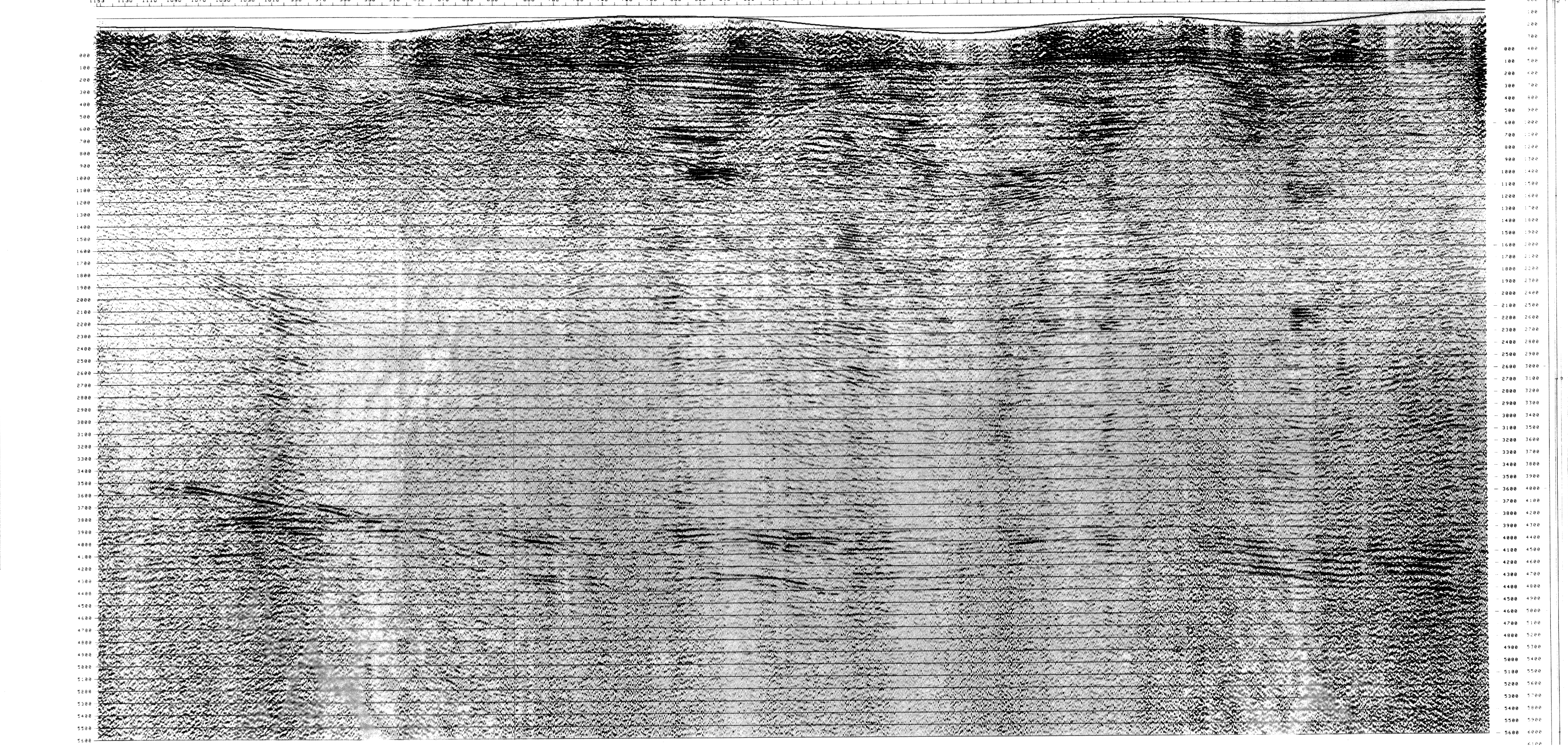
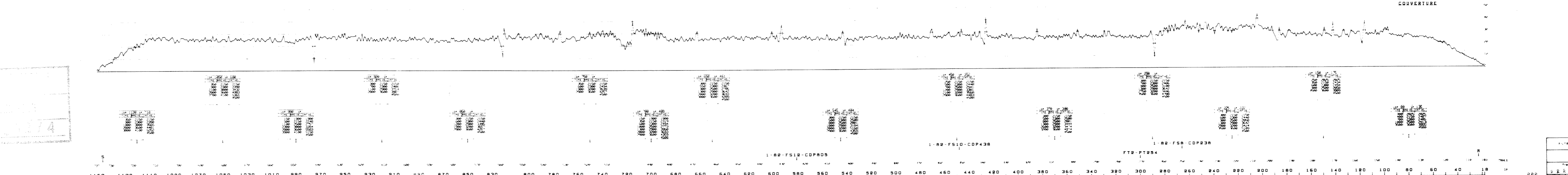
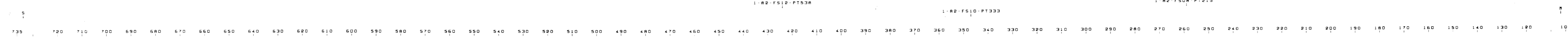
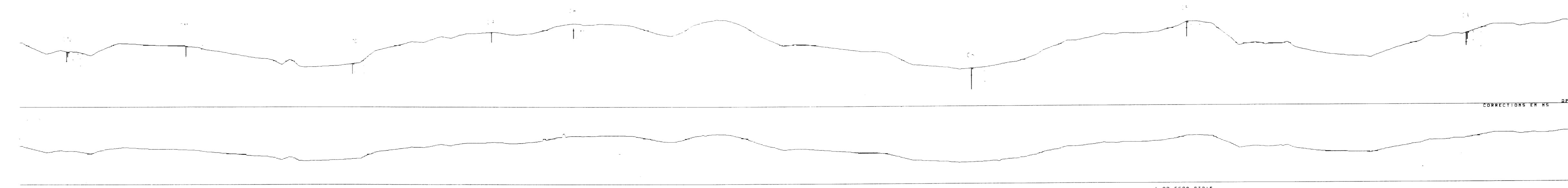


Table with 2 columns: Station Number and Depth (m). The station numbers range from 1133 down to 40, and the depths range from 0 to 5500 meters.