



ITALMIN PETROLI S.r.l.

AII. 1

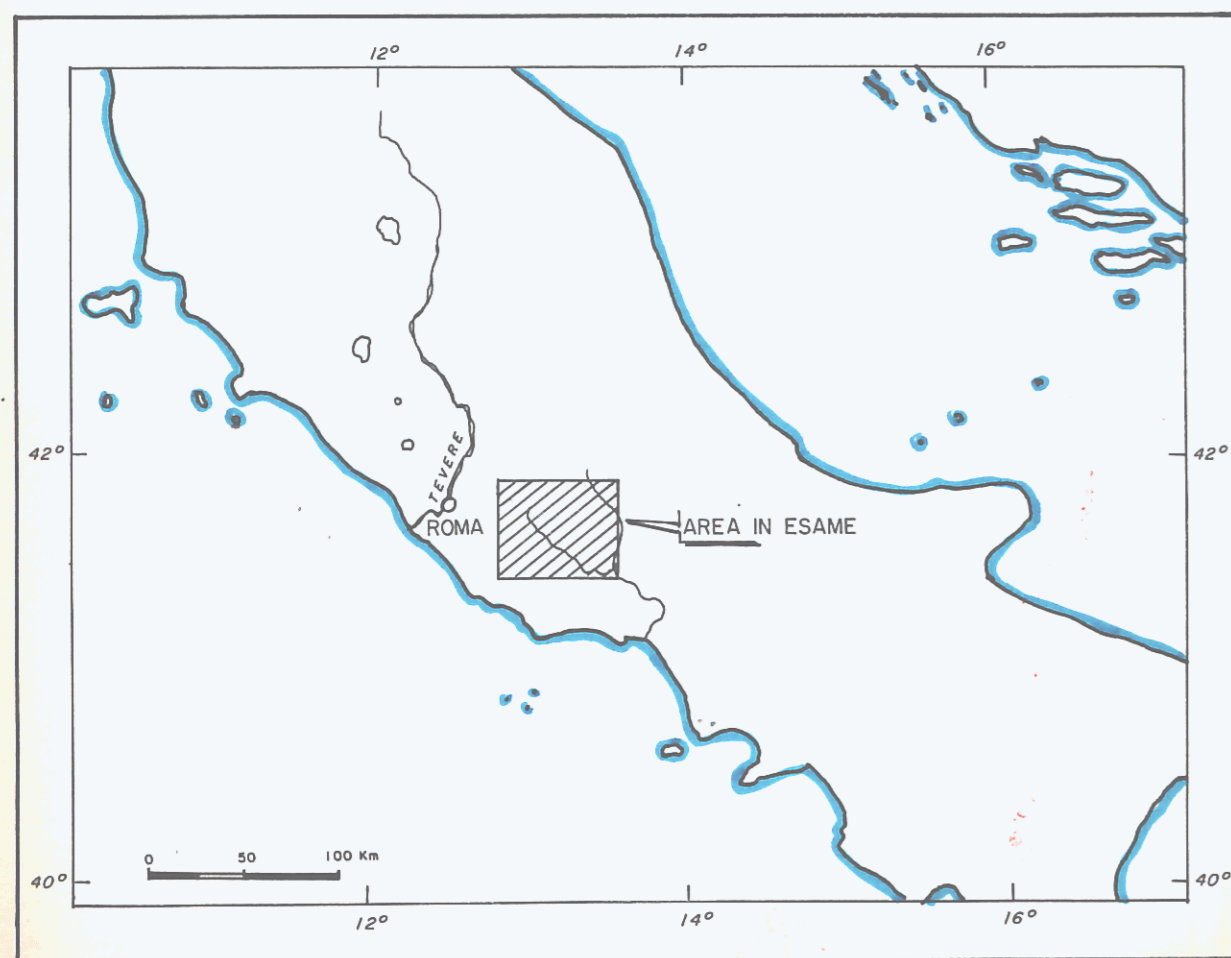
ISTANZA FIUME SACCO

SCHEMA GEOLOGICO E MINERARIO

SCALA 1:100'000



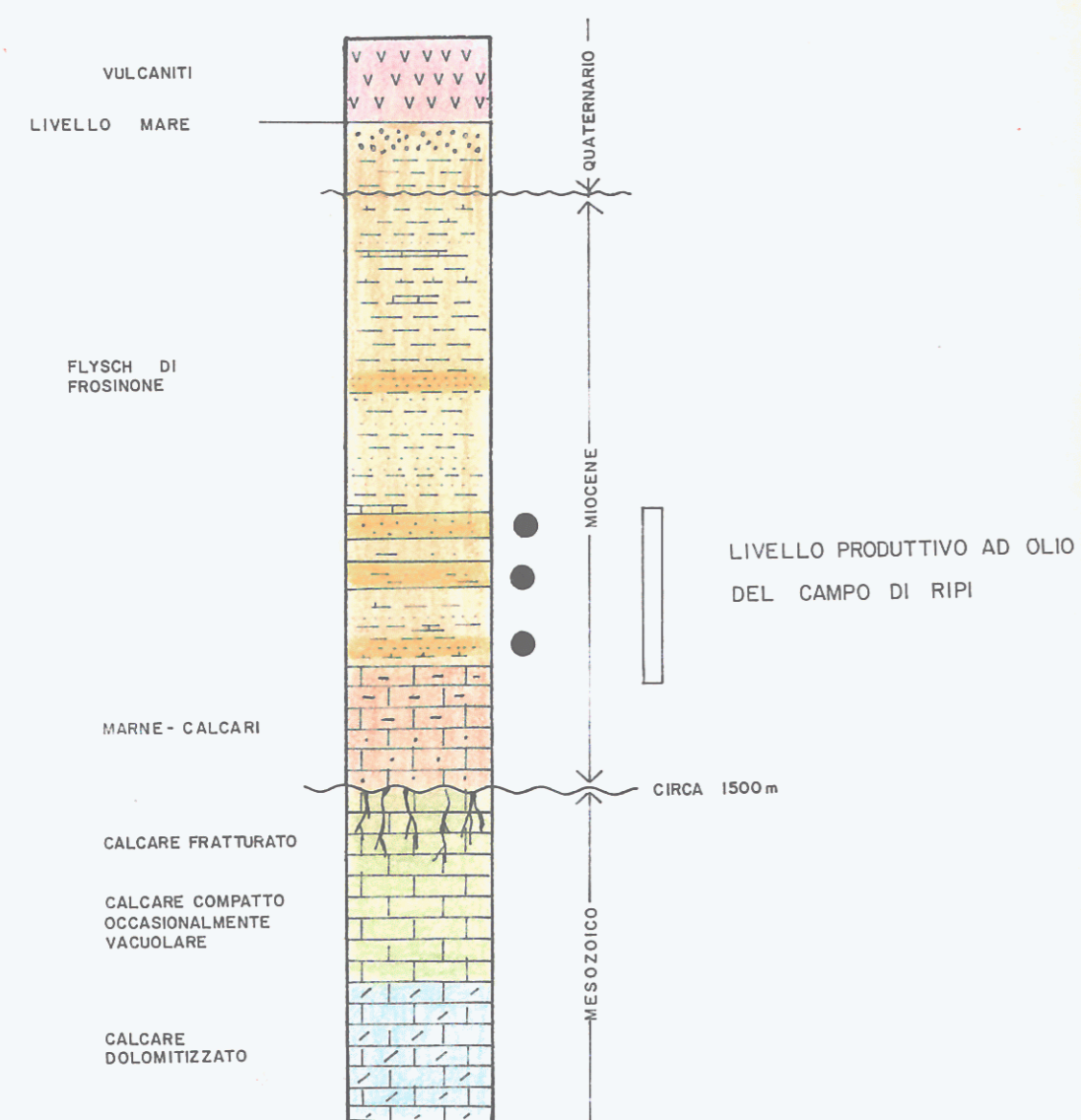
CARTA INDICE



Autore: B. J. LONSDALE  
Ass. Tecn.: V. PANDOLFI

DATA: GENNAIO 89

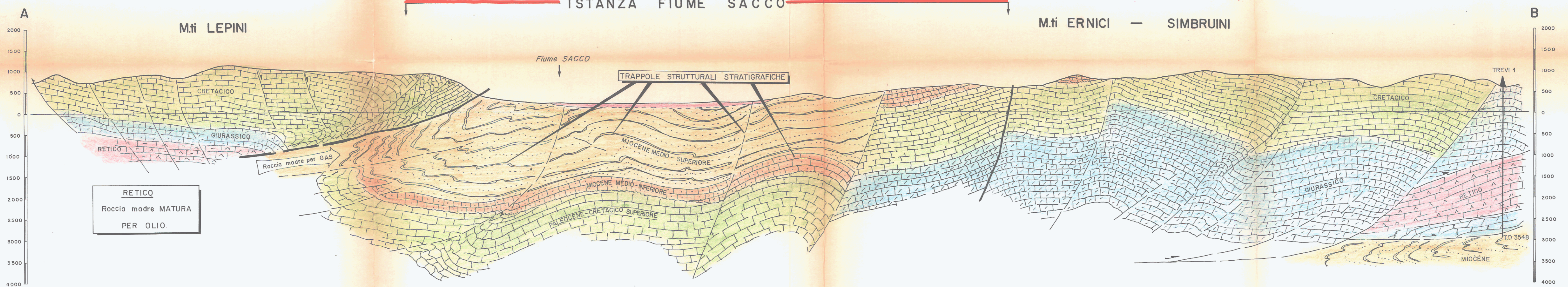
COLONNA STRATIGRAFICA



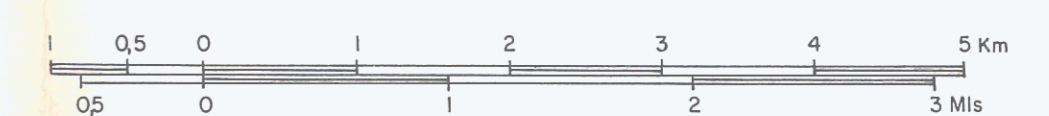
— SEZIONE GEOLOGICA SCHEMATIZZATA —

SSW

NNE



SCALA 1:50'000



1°00' Est di M. Maria

— LEGENDA —

- ALLUVIONALE RECENTE
- PLEISTOCENE  
Vulcaniti - Tufti
- MIocene MEDIO - SUPERIORE  
Flysch di Frosinone
- MIocene MEDIO - INFERIORE  
Marna - Calcareniti
- PALEOCENE - CRETACICO SUPER.  
Calcare - Dolomia di piattaforma -  
Facies di transizione
- GIURASSICO - CRETACICO INFERIORE  
Calcare dolomitico - Facies di piattaforma
- FAGLIA DIRETTA
- FAGLIA DI SCORRIMENTO
- ASSE DI RIEPIGAMENTO SINCLINALE
- ASSE DI RIEPIGAMENTO ANTICLINALE
- ANOMALIE POSITIVE GRAVIMETRICHE
- MANIFESTAZIONI SUPERFICIALI DI IDROCAR.
- ISTANZA FIUME SACCO