

CARTA DELLE DIREZIONI DI STRATO

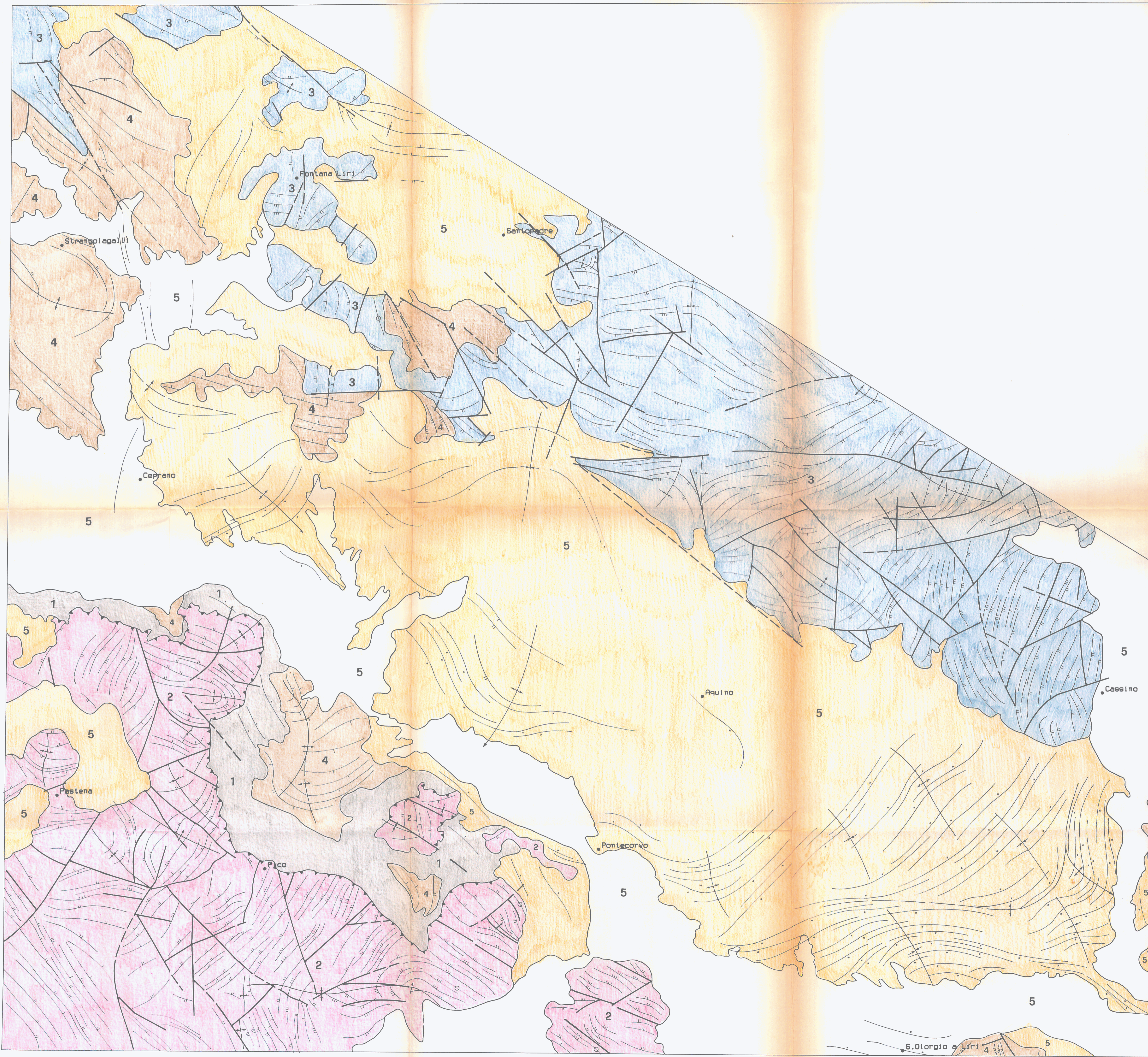
A1432

TAV. 3

SCALA: 1:50.000
OTTOBRE 1989

GEOMAP
Studio Geologico
FIRENZE

SEZIONE IDROCARBURI
di ROMA
6 FEB. 1990
Prot. N. 519



- 5 Unità Tardo e Post-orogene.
- 4 Piattaforma Esterna (Successione pelitico - flyschide).
- 3 Piattaforma Esterna (Successione Carbonatica).
- 2 Piattaforma Interna.
- 1 Complesso Sicilide.

- Pendenze di strato generalizzate.
- Limite di unità strutturale.
- Faglie principali.
- Sovrascorrimenti.
- Asse di anticlinale.
- Asse di sinclinale.