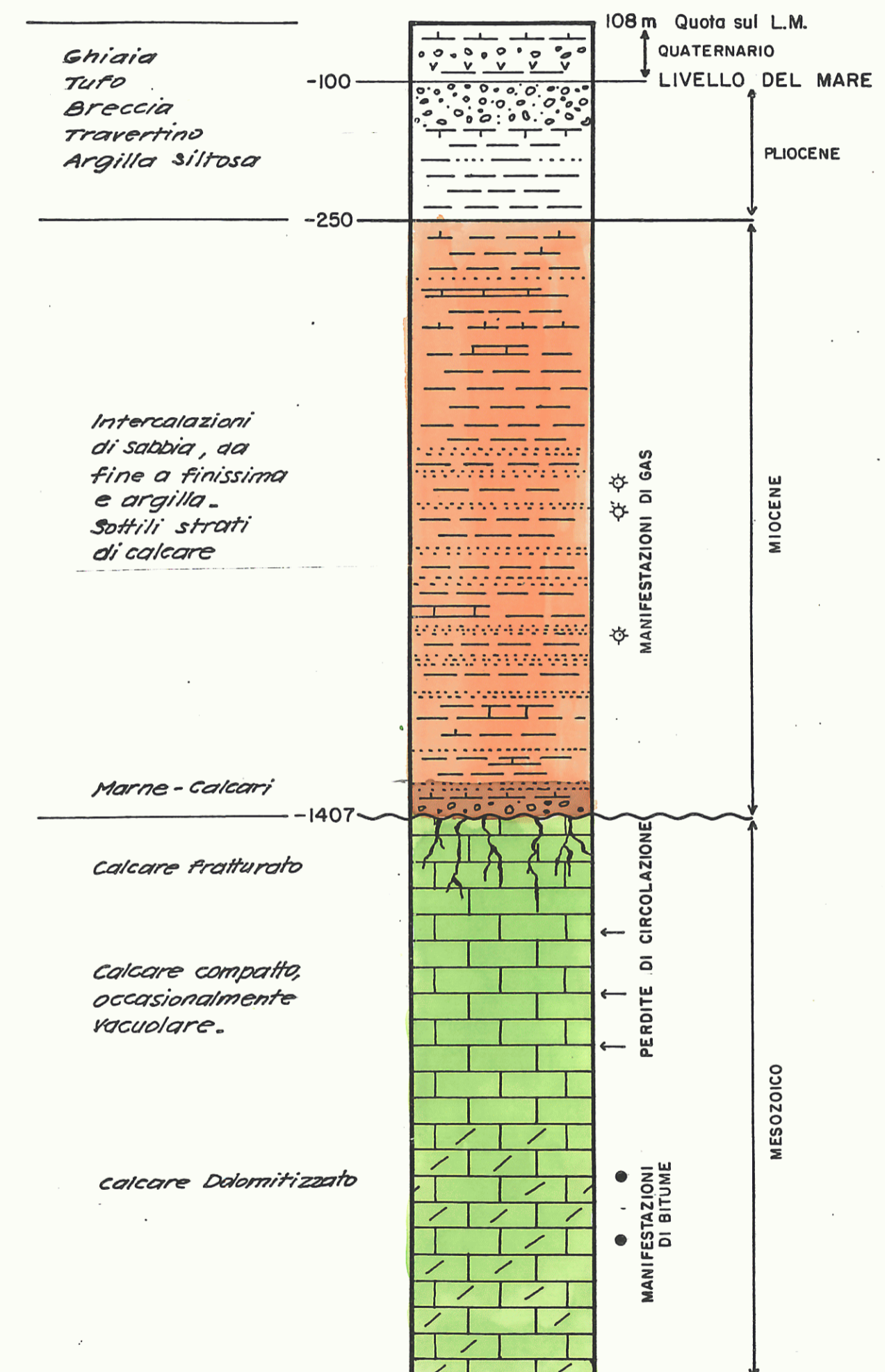
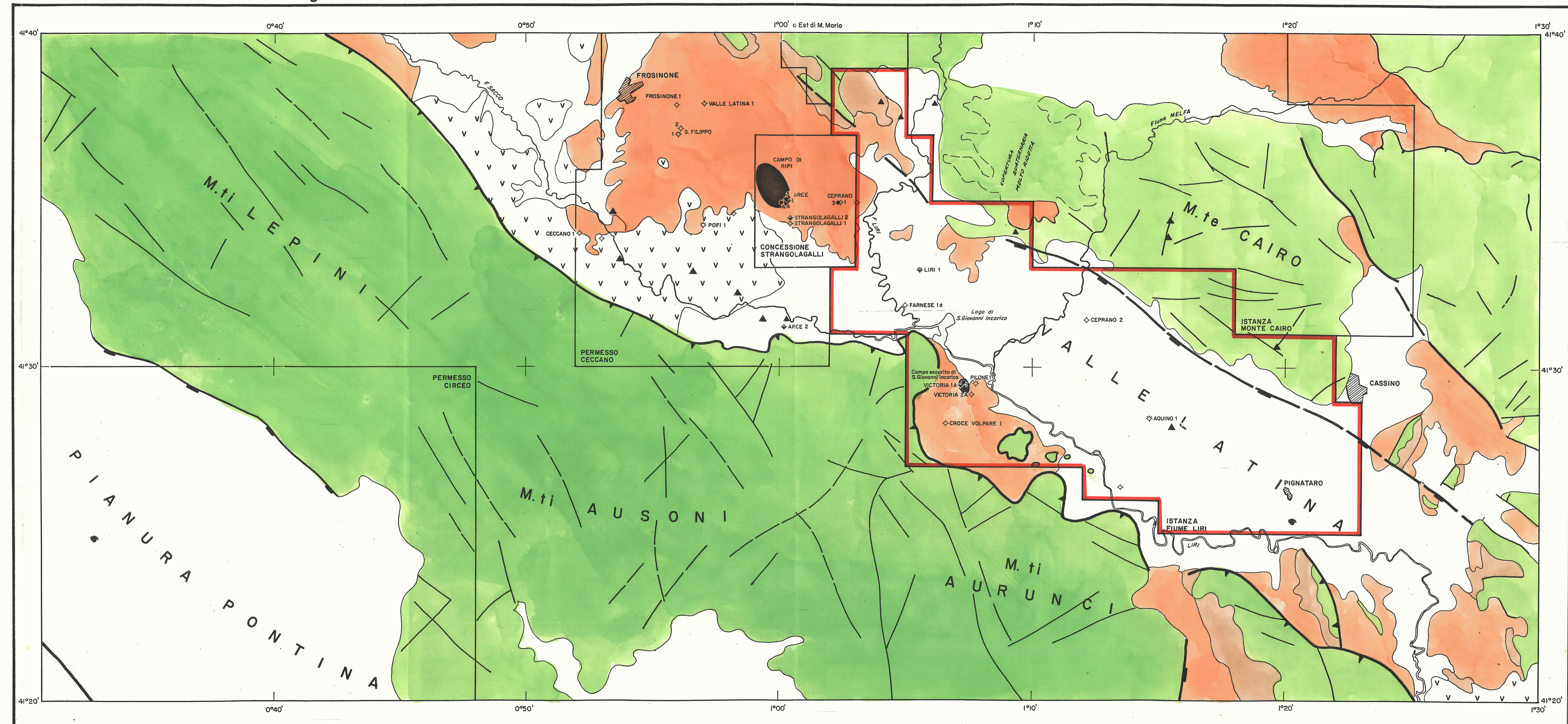


COLONNA STRATIGRAFICA TIPO

AQUINO 1
1971



MANIFESTAZIONI DI GAS E DI OLIO
NON PRODUTTIVO
PERFORATO FUORI STRUTTURA



ITALMIN PETROLI S.p.A.

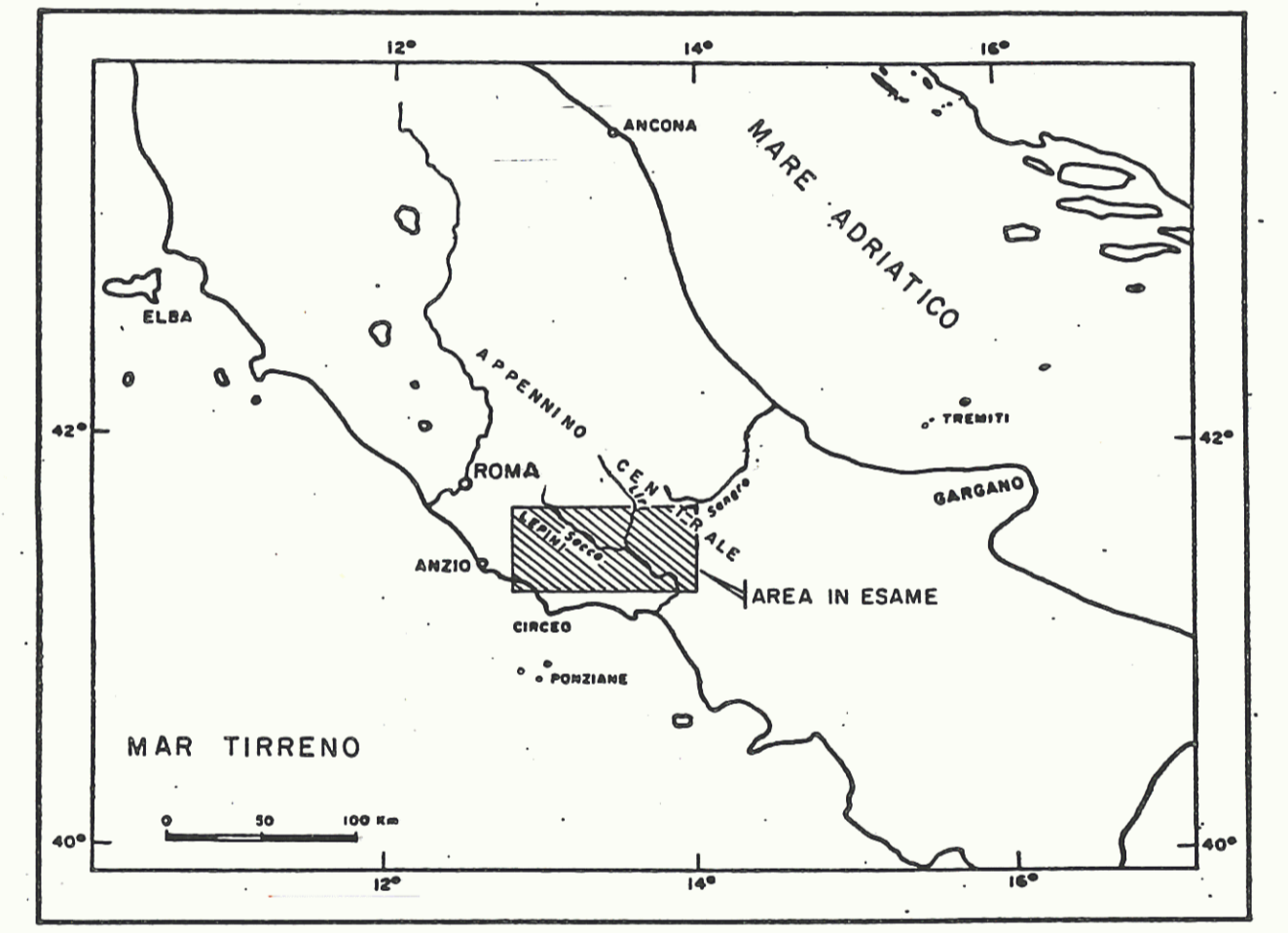
AII. 1

ISTANZA FIUME LIRI
SCHEMA GEOLOGICO E MINERARIO

SCALA 1:100,000



CARTA INDICE



DATA : NOV. 1987

A11626

- LEGENDA -

- | | | | |
|--|-------------------------------------|--|---|
| | QUATERNARIO-PLIOCENE | | PRINCIPALI SOVRACCORRIMENTI |
| | MIOCENE MEDIO-SUP. | | PRINCIPALI FAGLIE |
| | MIOCENE INFERIORE | | LINEAMENTI STRUTTURALI |
| | MESOZOICO
(Giurassico-Cretacico) | | MANIFESTAZIONI SUPERFICIALI
DI IDROCARBURI |
| | Pleistocene vulcanico | | ISTANZA FIUME LIRI (ha 37868) |