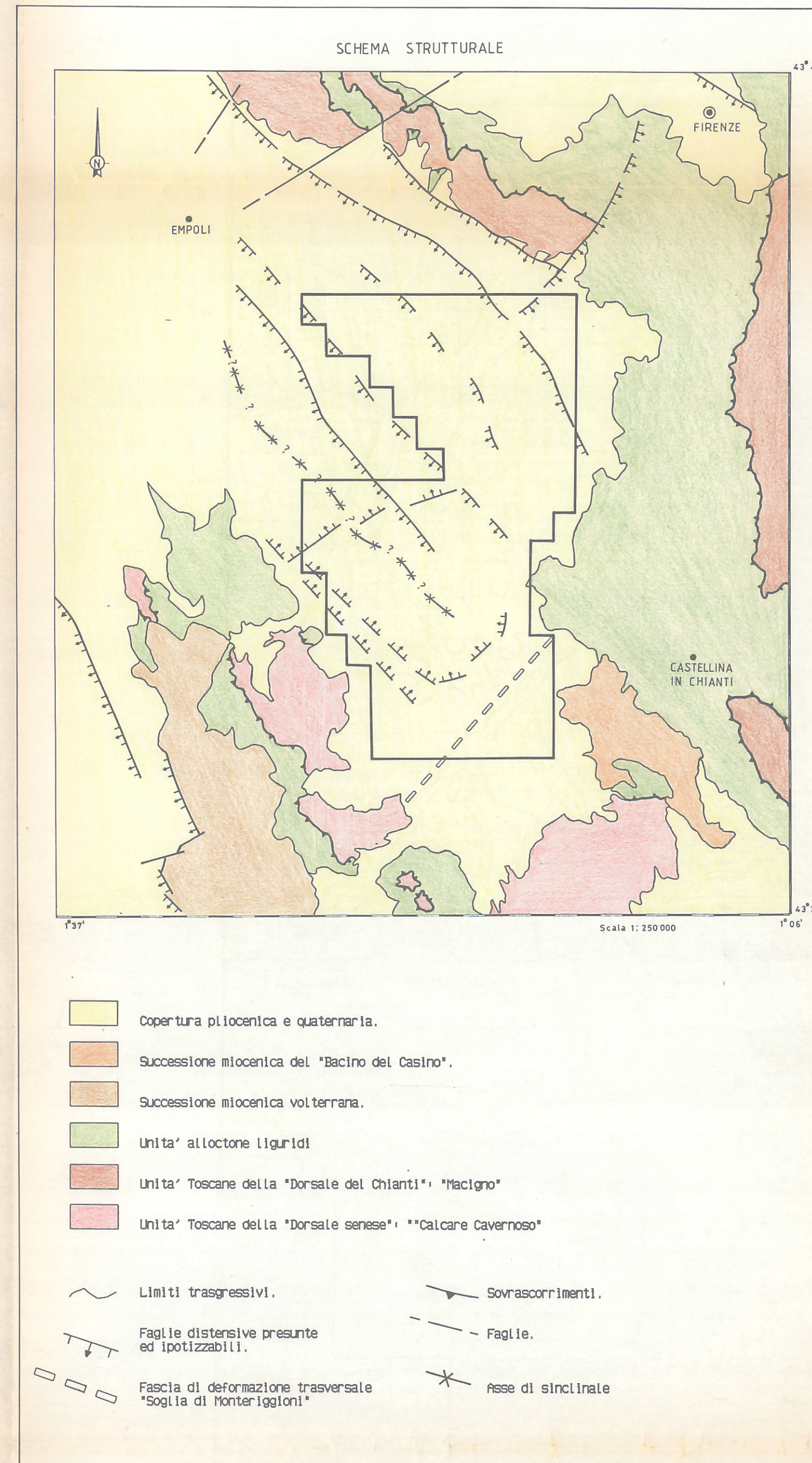
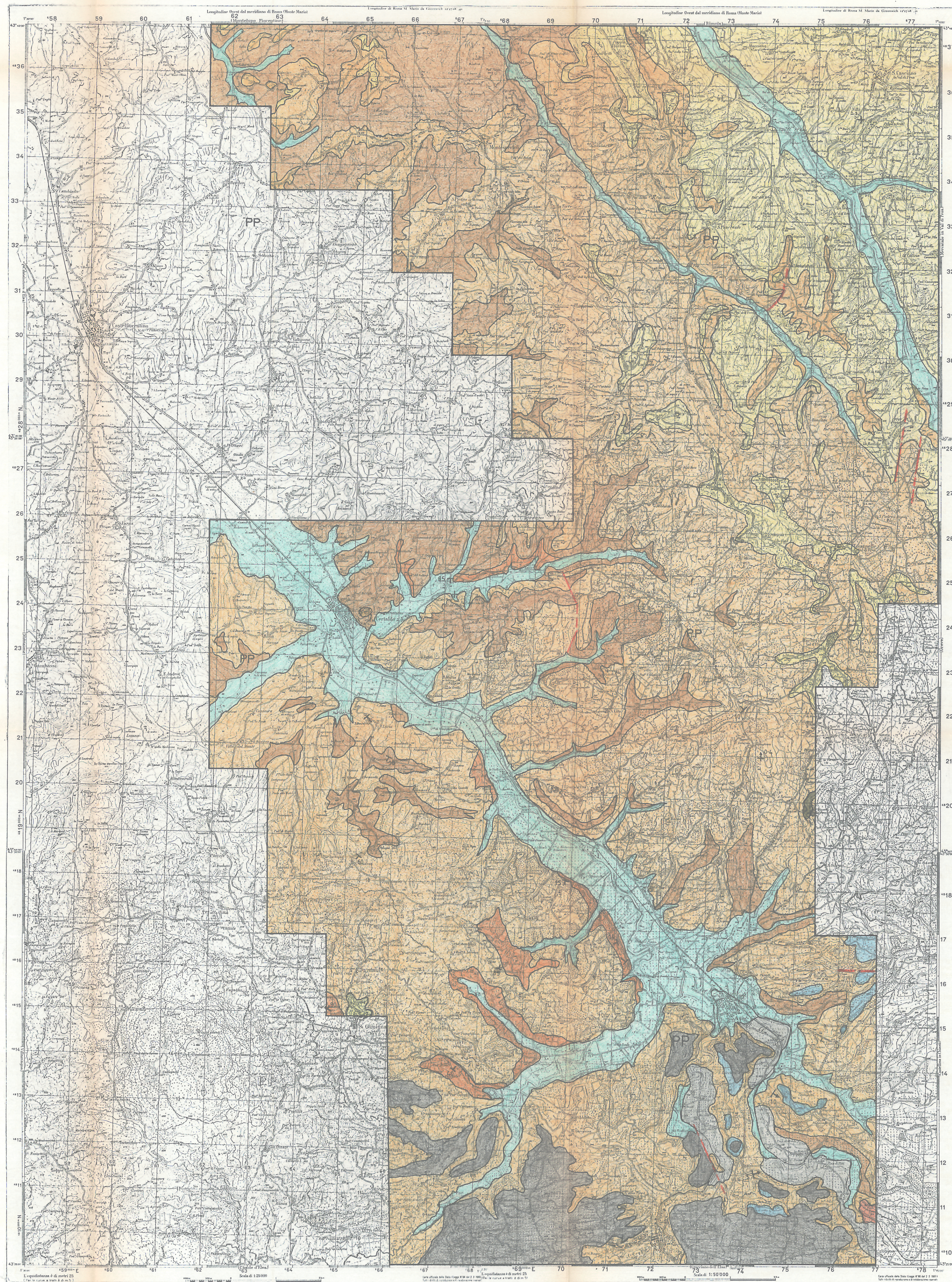
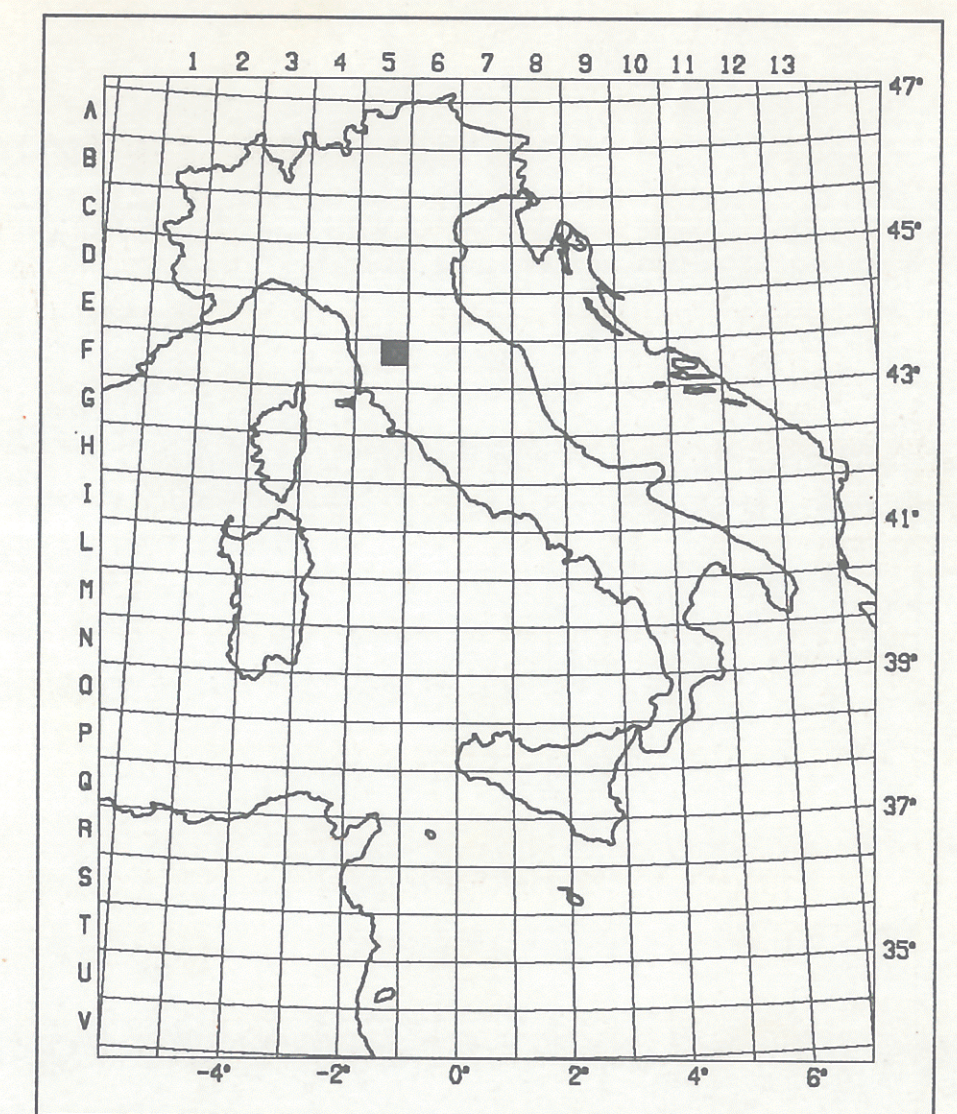


CARTA GEOLOGICA



LEGENDA

- Alluvioni ghiaioso-sabbiose e argillose dell' alveo e dei terrazzamenti dei fiumi attuali. QUOCENE.
  - Travertini recenti, spugnosi, sabbiosi, con filliti abbondanti. QUOCENE.
  - Travertini antichi, compatti, stratificati, biancastri. PLEISTOCENE SUPERIORE.
  - Conglomerati e sabbie rosse a stratificazione incrociata, ferrettizzati, discordanti sulle formazioni plioceniche. VILLAFRANCHIANO.
  - Calcarenti organogene bianche e giallastre, con gasteropodi salmastri e di acqua dolce. CALABRIFANO ? - PLOCOENE.
  - Conglomerati e ghiale prevalentemente calcarei, costieri, talora ferrettizzati, con intercalazioni di sabbie e sabbie argillose. CALABRIFANO ? - PLOCOENE.
  - Sabbie in bancate e stratificate, di ambiente litorale o salmastro, con intercalazioni di argille e ghiale. PLOCOENE.
  - Brecce conchigliari con intercalazioni sabbiose. (Staglia Senese). PLOCOENE.
  - Argille e argille sabbiose con rari livelli sabbiosi, ambiente marino, litorale o salmastro; abbondanti gasteropodi e lamellibranchi. PLOCOENE.
  - Strati alternati di argille e sabbie argillose, di ambiente marino, con rari gasteropodi e lamellibranchi rimaneggiati. PLOCOENE ( INFERIORE ? ).
- SUBSTRATO PREMIOCENICO
- Calcarei marnosi, marne, calcareniti, arenarie calcareifere, alterati irregolarmente con argilloscisti; "FORMAZIONE DI SILLANO". EOCENE INFERIORE - CRETACICO SUPERIORE.
- Limite stratigrafico  
 Immersioni ed inclinazioni degli strati



<b>SNIA BPD</b> DIVISIONE MINERARIA MILANO	ALL. N° 1	DATA 30-NOV-87	SCALA 1:50.000
	<b>PERMESSO FIUME ELSA</b> RILIEVO GEOLOGICO SCHEMA STRUTTURALE		N. ARCH.