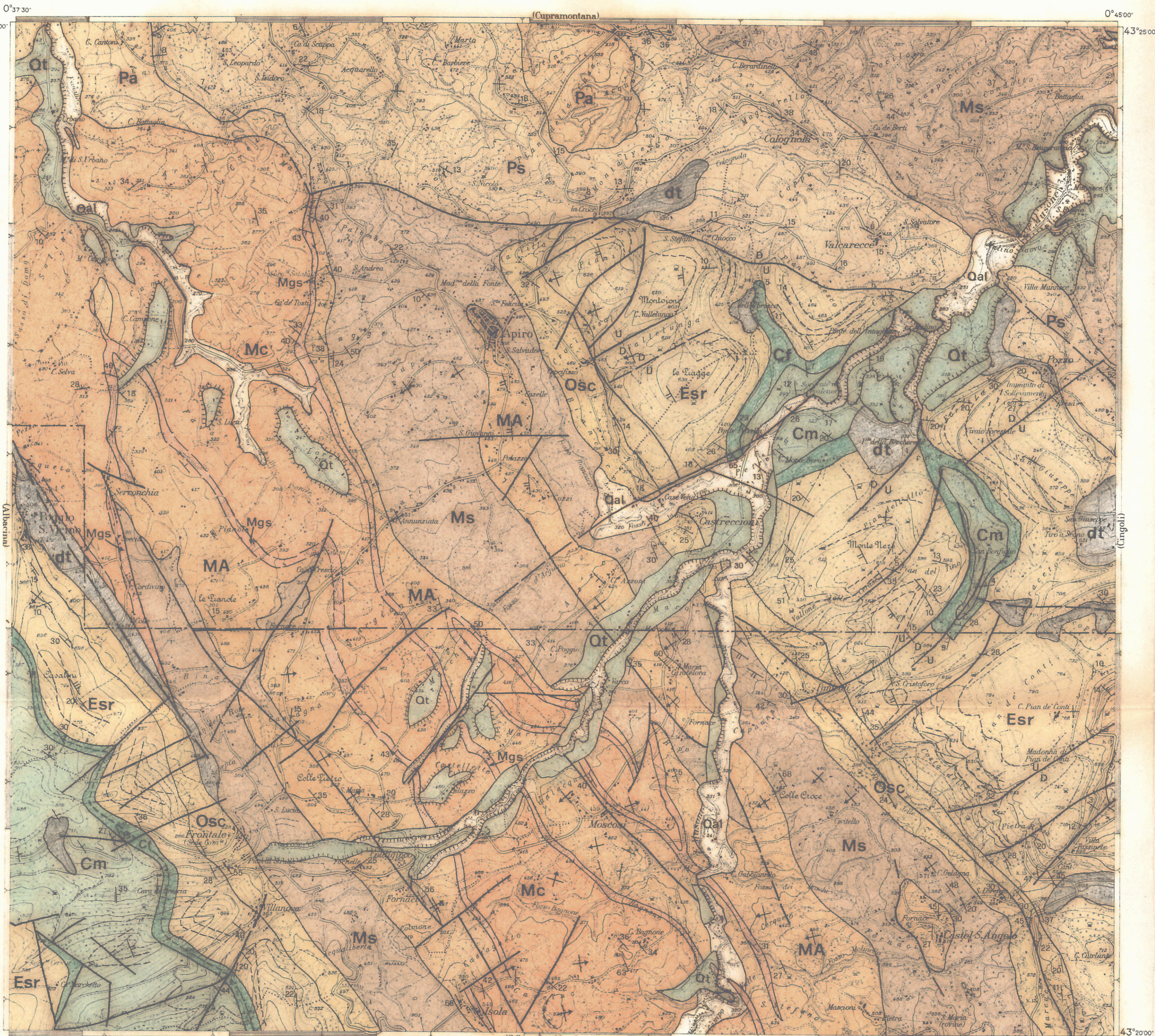


Longitudine Est dal meridiano di Roma (Monte Mario)



L'equidistanza e di metri 25
 (Per le curve a tratti e di m 5)

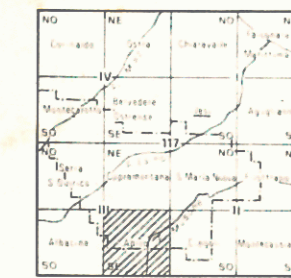
Scala di 1:25 000

COMPAGNIA PETROLIFERA ITALIANA S.p.A.

STUDIO FOTOGEOLOGICO DEL
 PERMESSO "CUPRAMONTANA"

PHOTO GEOLOGY OF
 "CUPRAMONTANA" PERMIT

CARTA GEOLOGICA
 (da compilazione e fotointerpretazione)
PHOTO GEOLOGICAL MAP
 (by compilation and photointerpretation)



LEGGENDA
 LEGEND

- | | | |
|-------------|--|---|
| | | Depositi alluvionali. Recent alluvium. |
| PLEISTOCENE | | Detrito di falda, coperture detritiche diverse, coni di deiezione. Talus, colluvial cover, alluvial fans. |
| | | Depositi alluvionali terrazzati in vari ordini. Alluvial deposits terraced in various orders. |
| | | Sabbie, arenarie ed argille. Sand, sandstone and shale.
Pa : Prevalentemente argilloso. Mainly shales.
Ps : Prevalentemente sabbioso. Mainly sands. |
| PLIOCENE | | |
| | | Mc : SERIE A COLOMBACCI. (Messiniano superiore. Upper Messinian). Argille sabbiose alternate a sabbie debolmente cementate. Sandy shales alternating with poorly cemented sands. |
| | | MAV: FORMAZIONE DI AVENALE. (Messiniano sup.-medio. Upper-Middle Messinian). Conglomerati a cemento arenaceo, passanti ad arenarie. Conglomerates with arenaceous cement, grading into sandstones. |
| MIOCENE | | FORMAZIONE GESSOSO SOLFIFERA. (Messiniano inferiore. Lower Messinian). Gesso microcristallino, calcari, marne, diatomeiti e marne fogliettate spesso bituminose. Microcrystalline gypsum with limestones, marls, diatomites and laminated marls often bituminous. |
| | | FORMAZIONE DI APIRO. (Messiniano inf.-Tortoniano. Lower Messinian-Tortonian). Arenarie debolmente cementate, alternate a marne argillose. Sandstones, poorly cemented, alternating with argillaceous marls. |
| | | SCHLIER. (Tortoniano-Aquitano. Tortonian-Aquitanian). Marne e marne calcaree con caratteri di flysch. Marls and calcareous marls with flysch character. |
| PALEOGENE | | SCAGLIA CINEREA. (Aquitano-Priaboniano. Aquitanian-Priabonian). Marne e scisti calcareo-argillosi. Marls and calcareous shales. |
| | | SCAGLIA ROSATA. (Luteziano-Cenomaniano. Lutetian-Cenomanian). Calcari e calcari marnosi con o senza selce. Limestone and marly limestone, locally with chert. |
| | | MARNE A FUCOIDI. (Albiano-Aptiano. Albian-Aptian). Calcari marnosi, marne e siltiti con intercalazioni bituminose. Marly limestones, marls and siltstones with bituminous intercalations. |
| GIURASSICO | | MAIOLICA. (Neocomiano-Titoniano. Neocomian-Tithonian). Calcare micritico bianco con a volte lenti di selce. White micritic limestone locally with chert. |
| | | SERIE CALCAREA GIURASSICA. JURASSIC CALCAREOUS SERIES.
Ga : SCISTI AD APTICI. (Titoniano-Kimmeridgiano. Tithonian-Kimmeridgian). Calcari e calcari marnosi ricchi di selce. Limestone and marly limestones with chert. |
| | | Gr : ROSSO AMMONITICO e CALCARI A POSIDONIA. (Tortoniano-Tortonian). Calcari marnosi, marne e marne argillose. Marly limestones, marls and argillaceous marls. |
| | | Gc : CORNIOLA. (Lias medio. Middle Lias). Calcare micritico con intercalazioni detritiche e lenti di selce. Micritic limestone with intercalations of detrital limestone and chert. |
| | | Gsc: SERIE CALCAREA GIURASSICA CONDENSATA. CONDENSED JURASSIC CALCAREOUS SERIES. |
| | | CALCARE MASSICCIO. (Lias inferiore. Lower Lias). Calcari dolomitici e calcari massicci. Massive limestone and dolomitic limestone. |

- Limite di formazione certo-incerto. Formational boundary certain-uncertain.
- Tracce di livelli guida. Key bed.
- Orli di terrazze o scarpate. Terrace or scarp edge.
- Faglie principali e loro eventuale spostamento verticale od orizzontale. Major fault with indication of displacement.
- Faglie incerte e lineazioni. Fault inferred, lineation.
- Pendenza di strato rilevata sul terreno. Dip of beds surveyed in the field.
- Giacitura degli strati da orizzontali a verticali e rovesciati. Dip of beds from horizontal to vertical and overturned.
- Pendenza di strato dedotta da morfologia. Dip of beds inferred from morphology.