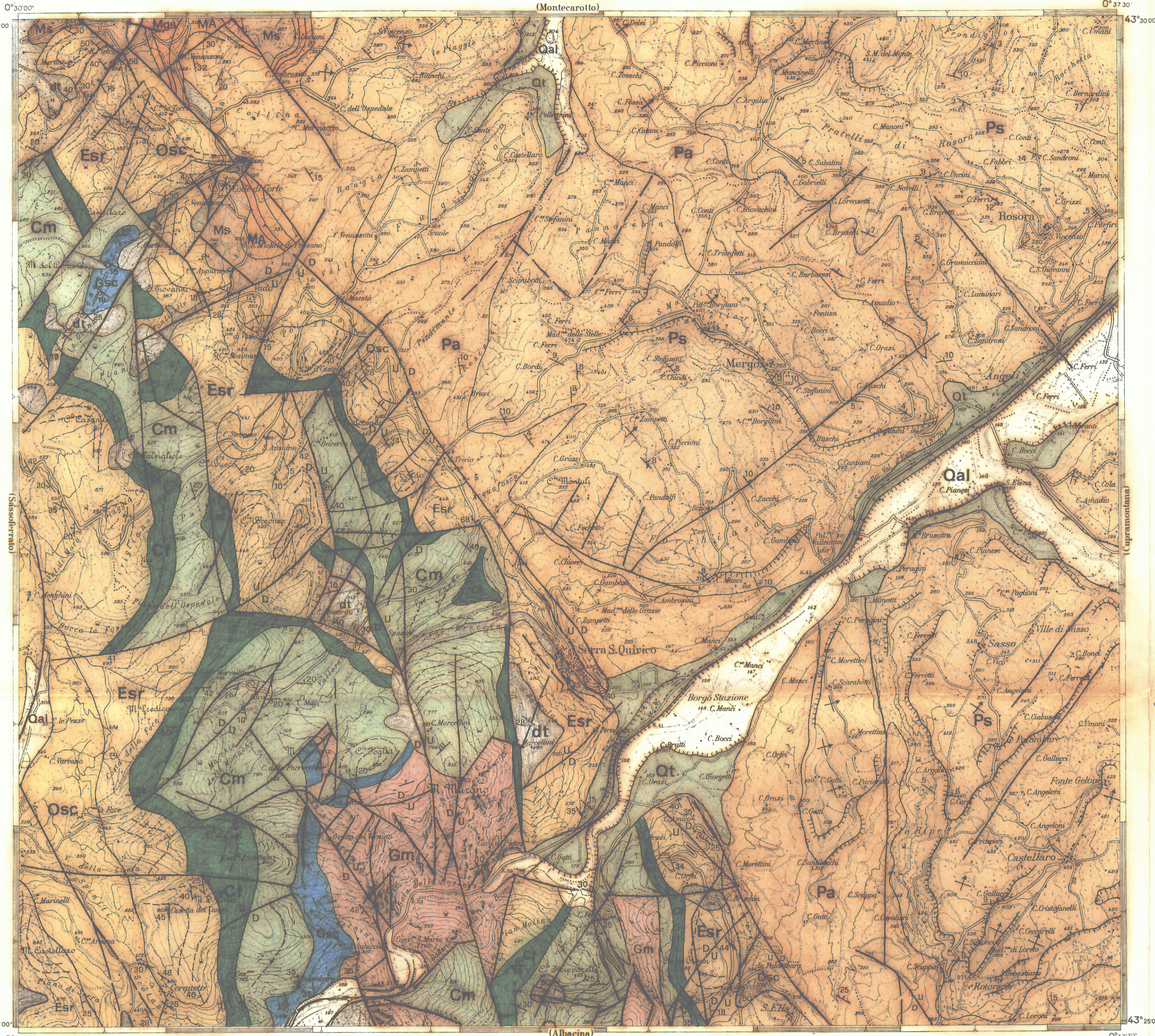


Longitudine Est dal meridiano di Roma (Monte Mario)

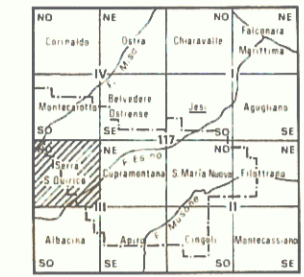


L'equidistanza è di metri 25
(Per le curve a tratti è di m. 5)

Scala di 1:25 000

COMPAGNIA PETROLIFERA ITALIANA S.p.A.
STUDIO FOTOGEOLOGICO DEL PERMESSO "CUPRAMONTANA" PHOTOGEOLOGY OF "CUPRAMONTANA" PERMIT

CARTA GEOLOGICA
(da compilazione e fotointerpretazione)
PHOTOGEOLOGICAL MAP
(by compilation and photointerpretation)



LEGGENDA
LEGEND

- | | | |
|-------------|-------|--|
| | Oal | Depositi alluvionali. Recent alluvium. |
| PLEISTOCENE | dt | Detrito di falda, coperture detritiche diverse, coni di deiezione. Talus, colluvial cover, alluvial fans. |
| | Qt | Depositi alluvionali terrazzati in vari ordini. Alluvial deposits terraced in various orders. |
| PLIOCENE | Pa | Sabbie, arenarie ed argille. Sand, sandstone and shale. |
| | Ps | Pa : Prevalentemente argilloso. Mainly shales.
Ps : Prevalentemente sabbioso. Mainly sands. |
| MIOCENE | Mc | Mc : SERIE A COLOMBACCI. (Messiniano superiore. Upper Messinian). Argille sabbiose alternate a sabbie debolmente cementate. Sandy shales alternating with poorly cemented sands. |
| | MAv | MAv: FORMAZIONE DI AVENALE. (Messiniano sup.-medio. Upper-Middle Messinian). Conglomerati a cemento arenaceo, passanti ad arenarie. Conglomerates with arenaceous cement, grading into sandstones. |
| MIOCENE | Mgs | FORMAZIONE GESSOSO SOLFIFERA. (Messiniano inferiore. Lower Messinian). Gesso microcristallino, calcari, marne, diatomiti e marne fogliettate spesso bituminose. Microcrystalline gypsum with limestones, marls, diatomites and laminated marls often bituminous. |
| | MA | FORMAZIONE DI APIRO. (Messiniano inf.-Tortoniano. Lower Messinian-Tortonian). Arenarie debolmente cementate, alternate a marne argillose. Sandstones, poorly cemented, alternating with argillaceous marls. |
| PALEOGENE | Ms | SCHLIER. (Tortoniano-Aquitano. Tortonian-Aquitano). Marne e marne calcaree con caratteri di flysch. Marls and calcareous marls with flysch characters. |
| | Osc | SCAGLIA CINEREA. (Aquitano-Tortoniano. Aquitanian-Tortonian). Marne e scisti calcareo-argillosi. Marls and calcareous shales. |
| | Esr | SCAGLIA ROSATA. (Luteziano-Cenomaniano. Lutetian-Cenomanian). Calcari e calcari marnosi con o senza selce. Limestone and marly limestone with locally with chert. |
| CRETACEO | | MARNE A FUCOIDI. (Albiano-Aptiano. Albian-Aptian). Calcari marnosi, marne e siltiti con intercalazioni bituminose. Marly limestones, marls and siltstones with bituminous intercalations. |
| | Gm | MAIOLICA. (Neocomiano-Titoniano. Neocomian-Tithonian). Calcare micritico bianco con volte lenti di selce. White micritic limestone locally with chert. |
| GIURASSICO | Ga | SERIE CALCAREA GIURASSICA. JURASSIC CALCAREOUS SERIES. |
| | Gr | Ga : SCISTI AD APIICI. (Titoniano-Kimmeridgiano. Tithonian-Kimmeridgian). Calcari e calcari marnosi ricchi di selce. Limestones and marly limestones with chert. |
| | Gr | Gr : ROSSO AMMONITICO E CALCARI A POSIDONIA. (Tortoniano-Tortonian). Calcari marnosi, marne e marne argillose. Marly limestones, marls and argillaceous marls. |
| | Gc | Gc : CORNIOLA. (Lias medio. Middle Lias). Calcare micritico con intercalazioni detritiche e lenti di selce. Micritic limestone with intercalations of detrital limestone and chert. |
| | Gsc | Gsc: SERIE CALCAREA GIURASSICA CONDENSATA. CONDENSED JURASSIC CALCAREOUS SERIES. |
| | Gm | CALCARE MASSICCIO. (Lias inferiore. Lower Lias). Calcari dolomitici e calcari massicci. Massive limestone and dolomitic limestone. |
| | --- | Limite di formazione certo-incerto. Formational boundary certain-uncertain. |
| | - - - | Tracce di livelli guida. Key bed. |
| | --- | Orli di terrazze o scarpate. Terraces or scarp edge. |
| | D | Faglie principali e loro eventuale spostamento verticale od orizzontale. Major fault with indication of displacement. |
| | --- | Faglie incerte e lineezioni. Fault inferred, lineation. |
| | 8 | Pendenza di strato rilevata sul terreno. Dip of beds surveyed in the field. |
| | + | Giacitura degli strati da orizzontali a verticali e rovesciati. Dip of beds from horizontal to vertical and overturned. |
| | X | Pendenza di strato dedotta da morfologia. Dip of beds inferred from morphology. |