

Lavello

F.º 175 della Carta d'Italia

# LAVELLO

Le coordinate geografiche sono riferite all'Ellissoide Internazionale orientato a Roma (M. Mario)

II S. O.

GEOMAP per for

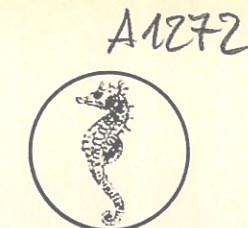
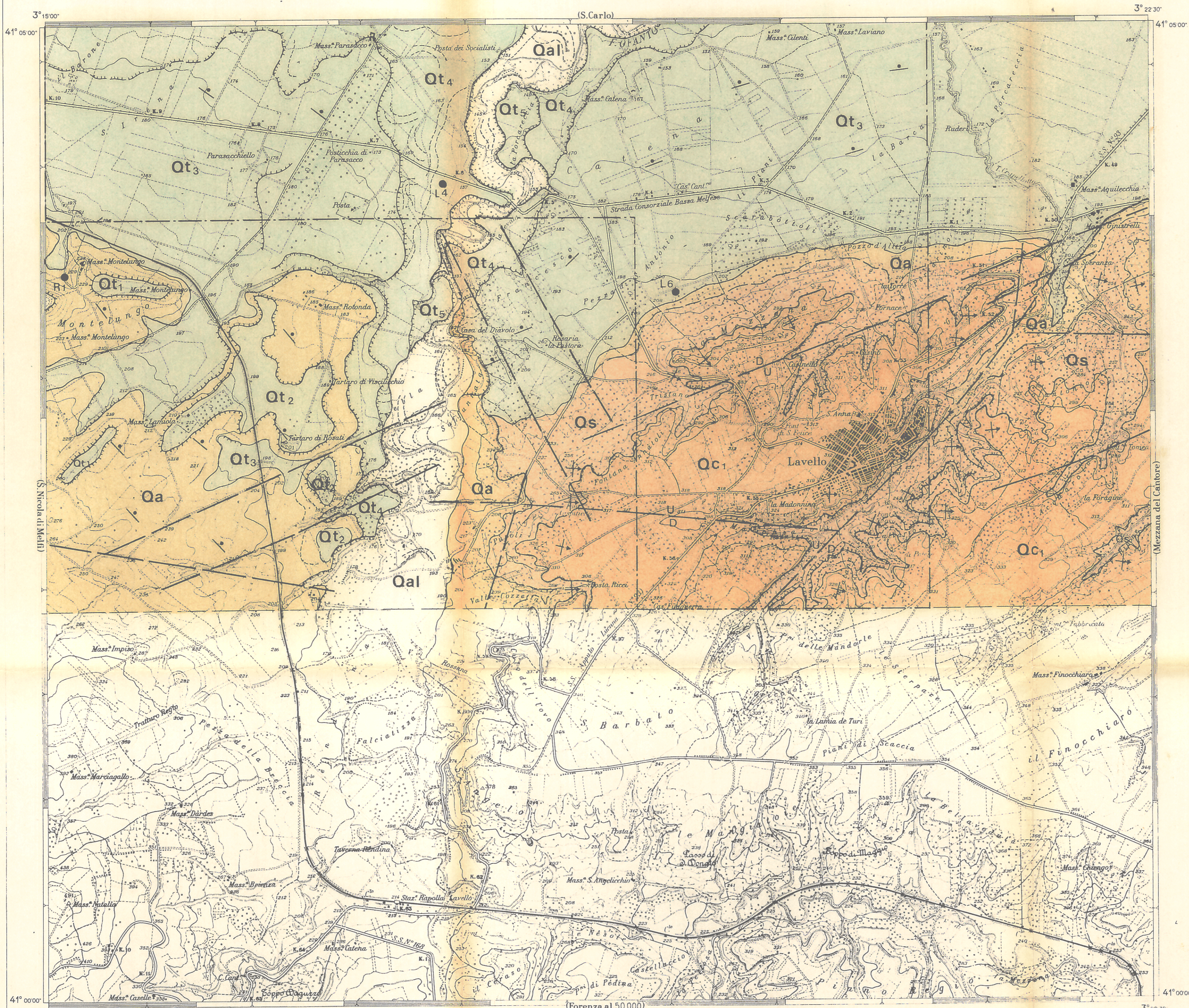


TAVOLA 9  
PLATE 9

Longitudine Est dal meridiano di Roma (Monte Mario)



## MINERARIA TEXAS ITALIANA

STUDIO FOTOGEOLOGICO DEL  
PERMESSO "CORLETO"

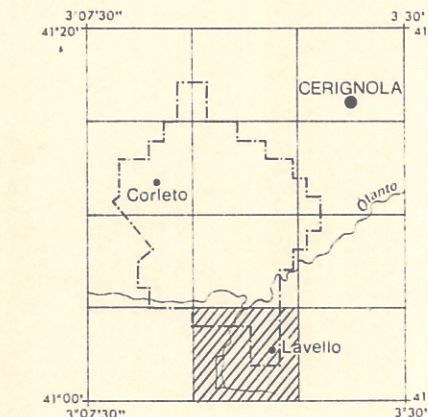
PHOTOGEOLOGY OF  
"CORLETO" PERMIT

CARTA GEOLOGICA

(da compilazione e fotointerpretazione)

PHOTOGEOLOGICAL MAP

(by compilation and photointerpretation)



Legenda  
Legend

- |             |                         |  |
|-------------|-------------------------|--|
| OLOCENE     | <b>Qal</b>              | Depositi alluvionali attuali.<br><i>Recent alluvium.</i>   |
|             | <b>Qt<sub>1-5</sub></b> | Depositi alluvionali terrazzati in vari ordini (1-5).<br><i>Alluvial deposits terraced in various orders (1-5).</i>  |
|             | <b>Qm<sub>2</sub></b>   | Sabbie giallastre con intercalazioni argillose e ciottolose e concrezioni calcaree.<br><i>Yellow sand with intercalations of shale and pebbles and calcareous concretion.</i>  |
|             | <b>Qc<sub>2</sub></b>   | Ciottolame incoerente, talora cementato con intercalazioni sabbiose.<br><i>Loose conglomerate locally cemented, with intercalations of sand.</i>   |
|             | <b>Qc<sub>1</sub></b>   | Conglomerati poligenici con intercalazioni sabbiose "Conglomerato di Irsinia" (Calabrian).<br><i>Polygenic conglomerate with intercalations of sand "Conglomerato di Irsinia" (Calabrian).</i>   |
| PLEISTOCENE | <b>Qs</b>               | Sabbie e sabbie argillose con livelli arenacei "Sabbie di Monte Marano" (Calabrian).<br><i>Sand and sand shaly with sandstone levels "Sabbie di Monte Marano" (Calabrian).</i>   |
|             | <b>Qa</b>               | Argille ed argille marnose, particolarmente sabbiose nella parte superiore "Argille subappenniniche" (Calabrian).<br><i>Shale and marly shale prevalingly sandy in the upper part "Argille subappenniniche" (Calabrian).</i>                             |
| MIOCENE     | <b>Mm</b>               | Marne calcaree, marne ed argille siltose con intercalazioni di breccie calcaree, calcari ed arenaria (Messiniano).<br><i>Calcareous marl, silty marl and shale, with intercalations of calcareous fine breccia, limestone and sandstone (Messinian).</i> |
|             |                         | Limite geologico, certo - incerto.<br><i>Geologic boundary observed-inferred.</i>  |
|             |                         | Livello guida.<br><i>Key bed.</i>  |
|             |                         | Faglia certa-incerta.<br><i>Fault observed-inferred.</i>   |
|             |                         | Strati orizzontali.<br><i>Horizontal beds.</i>   |
|             |                         | Strati debolmente inclinati.<br><i>Low dip.</i>  |
|             |                         | Pendenze di strato dedotte da morfologia.<br><i>Dip inferred from morphology.</i>  |
|             |                         | Orlo di terrazza.<br><i>Morphologic scarp.</i>   |
|             |                         | Pozzi per ricerche di idrocarburi.<br><i>Oil exploratory well.</i>   |
|             |                         | Traccia di sezione stratigrafica.<br><i>Location of stratigraphic section.</i>   |

L'equidistanza è di metri 25  
Per le curve a tratti è di m 51

Scala di 1:25 000