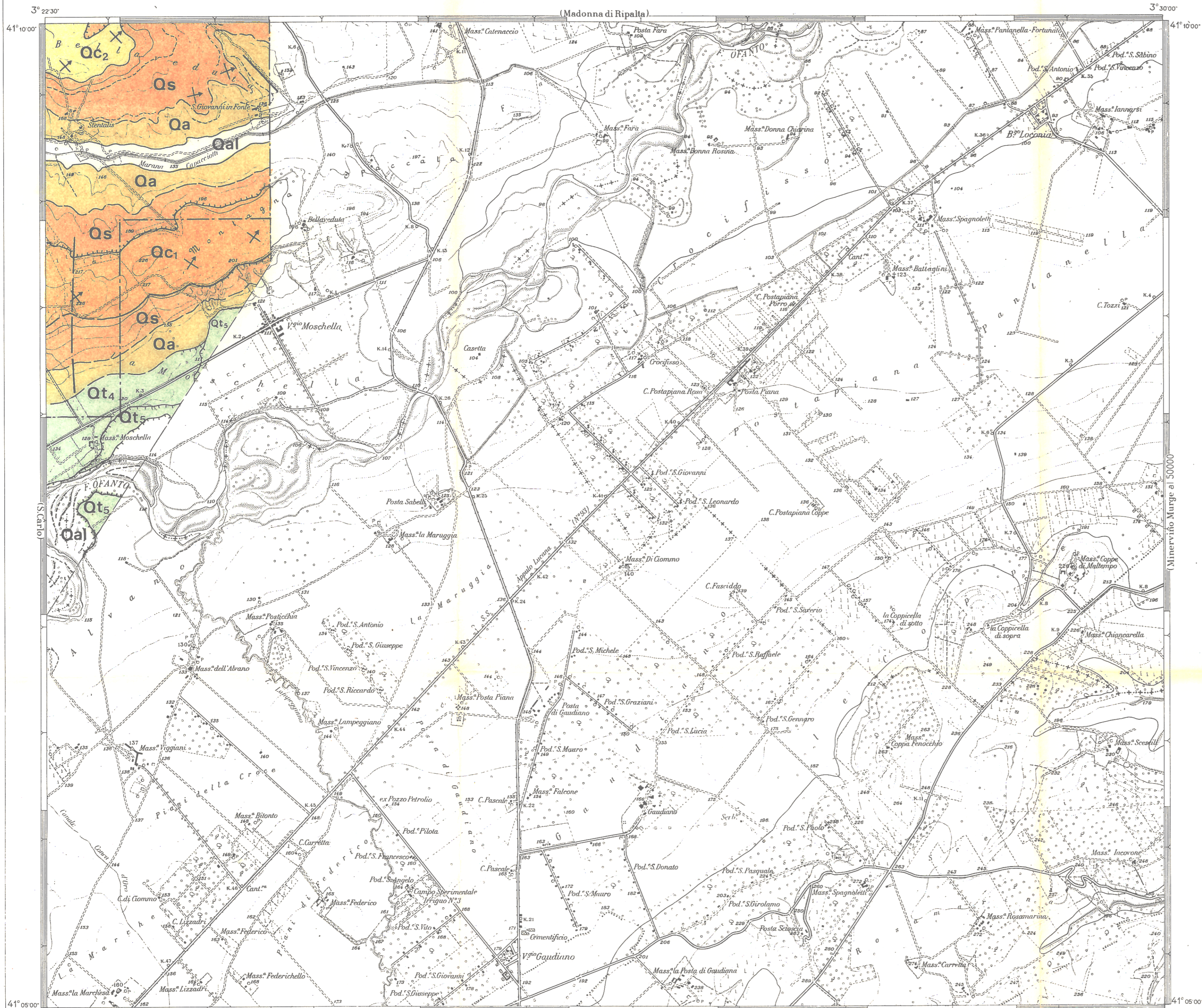




Longitudine Est dal meridiano di Roma (Monte Mario)



MINERARIA TEXAS ITALIANA

STUDIO FOTOGEOLOGICO DEL  
PERMESSO "CORLETO"

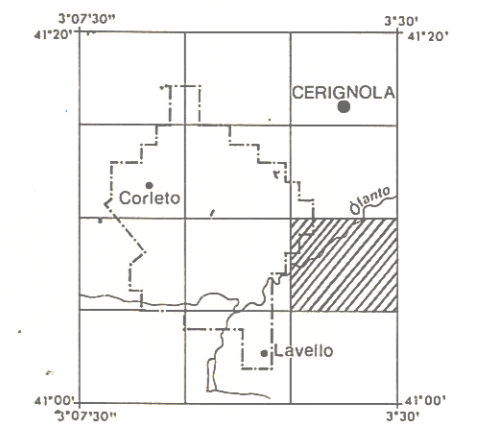
PHOTO GEOLOGY OF  
"CORLETO" PERMIT

CARTA GEOLOGICA

(da compilazione e fotointerpretazione)

PHOTO GEOLOGICAL MAP

(by compilation and photointerpretation)



Legenda  
Legend

- |             |                   |  |
|-------------|-------------------|--|
| OLOCENE     | Qal               | Depositi alluvionali attuali.<br>Recent alluvium.  |
|             | Qt <sub>1-5</sub> | Depositi alluvionali terrazzati in vari ordini (1-5).<br>Alluvial deposits terraced in various orders (1-5).   |
|             | Qm <sub>2</sub>   | Sabbie giallastre con intercalazioni argillose e ciottolose e concrezioni calcaree.<br>Yellow sand with intercalations of shale and pebbles and calcareous concretion.   |
|             | Qc <sub>2</sub>   | Ciottolame incoerente, talora cementato con intercalazioni sabbiose.<br>Loose conglomerate locally cemented, with intercalations of sand.  |
|             | Qc <sub>1</sub>   | Conglomerati poligenici con intercalazioni sabbiose "Conglomerato di Irsinia" (Calabiano).<br>Polygenic conglomerate with intercalations of sand "Conglomerato di Irsinia" (Calabrian).  |
| PLEISTOCENE | Qs                | Sabbie e sabbie argillose con livelli arenacei "Sabbie di Monte Marano" (Calabiano).<br>Sand and sand shaly with sandstone levels "Sabbie di Monte Marano" (Calabrian).  |
|             | Qa                | Argille ed argille marnose, particolarmente sabbiose nella parte superiore "Argille subappenniniche" (Calabiano).<br>Shale and marly shale prevailing sandy in the upper part "Argille subappenniniche" (Calabrian).                               |
| MIOCENE     | Mm                | Marne calcaree, marne ed argille silteose con intercalazioni di breccie calcaree, calcari ed arenaria (Messiniano).<br>Calcareous marl, silty marl and shale, with intercalations of calcareous fine breccia, limestone and sandstone (Messinian). |
|             |                   | Limite geologico, certo - incerto.<br>Geologic boundary observed-inferred.   |
|             |                   | Livello guida.<br>Key bed.   |
|             |                   | Faglia certa-incerta.<br>Fault observed-inferred.  |
|             |                   | Strati orizzontali.<br>Horizontal beds.  |
|             |                   | Strati debolmente inclinati.<br>Low dip.   |
|             |                   | Pendenze di strato dedotte da morfologia.<br>Dip inferred from morphology.   |
|             |                   | Orlo di terrazza.<br>Morphologic scarp.  |
|             |                   | Pozzi per ricerche di idrocarburi.<br>Oil exploratory well.  |
|             |                   | Traccia di sezione stratigrafica.<br>Location of stratigraphic section.  |

L'equidistanza è di metri 25  
(Per le curve a tratti è di m.5)

Scala di 1:25 000