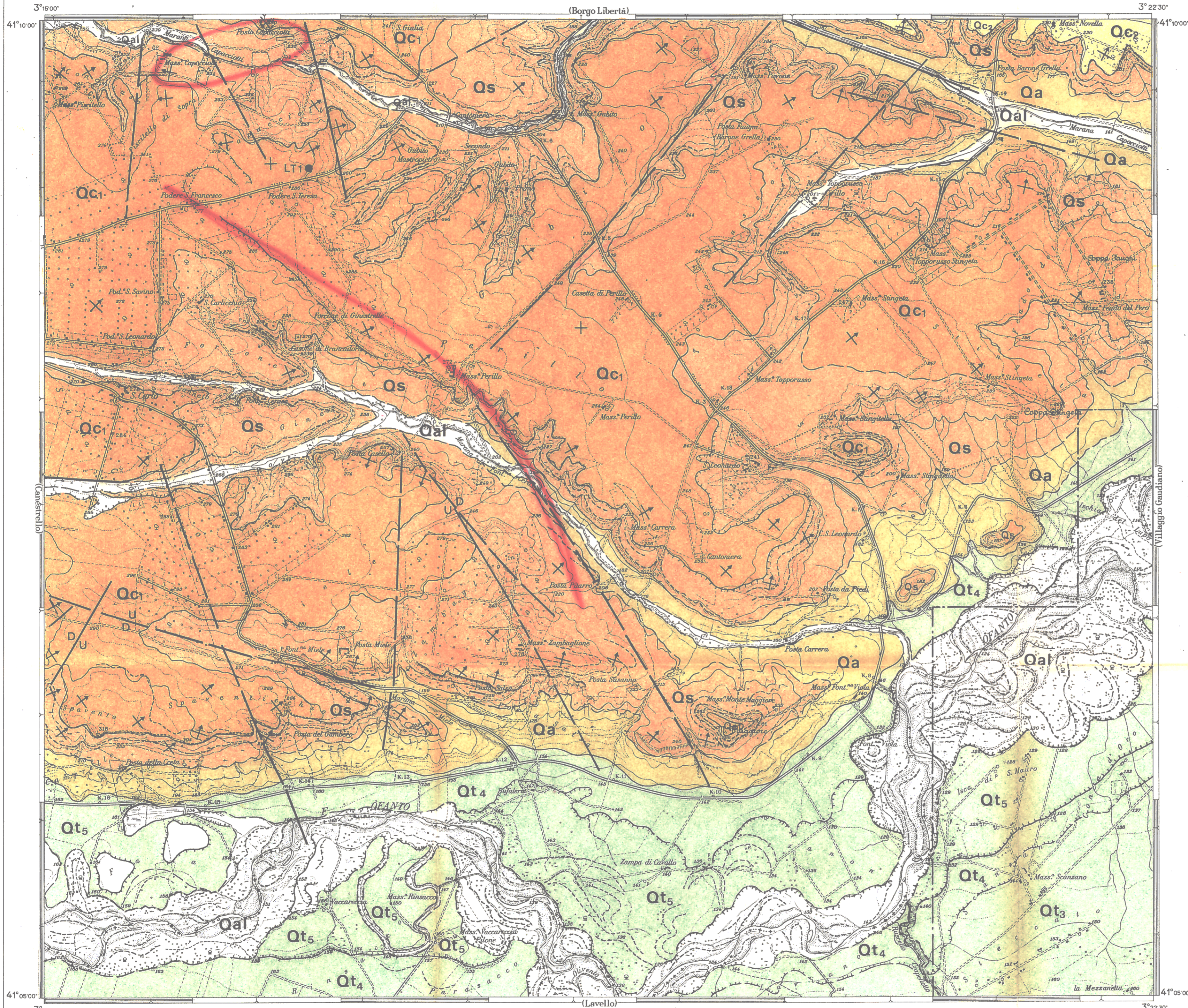
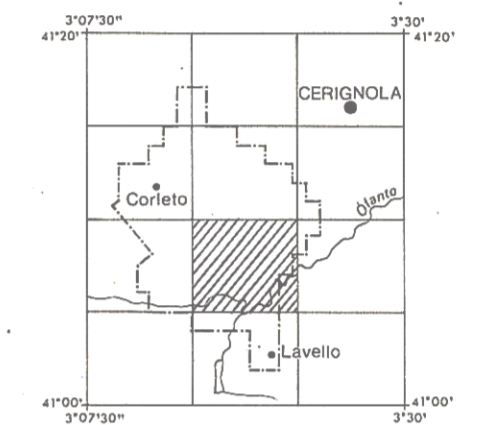


Longitudine Est dal meridiano di Roma (Monte Mario)

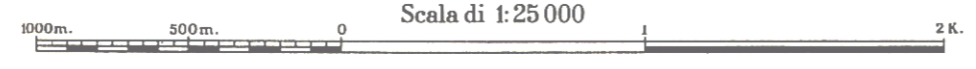


MINERARIA TEXAS ITALIANA
STUDIO FOTOGEOLOGICO DEL
PERMESSO "CORLETO"
PHOTO GEOLOGY OF
"CORLETO" PERMIT
CARTA GEOLOGICA
(da compilazione e fotointerpretazione)
PHOTO GEOLOGICAL MAP
(by compilation and photointerpretation)



- Legenda
Legend
- | | | |
|-------------|---|---|
| OLOCENE | Qal | Depositi alluvionali attuali.
Recent alluvium. |
| | Qt ₁₋₅ | Depositi alluvionali terrazzati in vari ordini (1-5).
Alluvial deposits terraced in various orders (1-5). |
| | Qm ₂ | Sabbie giallastre con intercalazioni argillose e ciottolose e concrezioni calcaree.
Yellow sand with intercalations of shale and pebbles and calcareous concretion. |
| | Qc ₂ | Ciottolame incoerente, talora cementato con intercalazioni sabbiose.
Loose conglomerate locally cemented, with intercalations of sand. |
| | Qc ₁ | Conglomerati poligenici con intercalazioni sabbiose "Conglomerato di Irsinia" (Calabriano).
Polygenic conglomerate with intercalations of sand "Conglomerato di Irsinia" (Calabrian). |
| PLEISTOCENE | Qs | Sabbie e sabbie argillose con livelli arenacei "Sabbie di Monte Marano" (Calabriano).
Sand and sandy shale with sandstone levels "Sabbie di Monte Marano" (Calabrian). |
| | Qa | Argille ed argille marnose, particolarmente sabbiose nella parte superiore "Argille subappenniniche" (Calabriano).
Shale and marly shale prevalently sandy in the upper part "Argille subappenniniche" (Calabrian). |
| | Mm | Marne calcaree, marne ed argille siltose con intercalazioni di breccie calcaree, calcari ed arenaria (Messiniano).
Calcareous marl, silty marl and shale, with intercalations of calcareous fine breccia, limestone and sandstone (Messinian). |
| MIOCENE | (Linea) | Limite geologico, certo - incerto.
Geologic boundary observed-inferred. |
| | (Linea) | Livello guida.
Key bed. |
| | (Linea) | Faglia certa-incerta.
Fault observed-inferred. |
| | (+) | Strati orizzontali.
Horizontal beds. |
| | (X) | Strati debolmente inclinati.
Low dip. |
| | (/) | Pendenze di strato dedotte da morfologia.
Dip inferred from morphology. |
| | (Linea) | Orlo di terrazza.
Morphologic scarp. |
| (●) | Pozzi per ricerche di idrocarburi.
Oil exploratory well. | |
| (Linea) | Traccia di sezione stratigrafica.
Location of stratigraphic section. | |

L'equidistanza è di metri 25
(Per le curve a tratti è di m.5)



Scala di 1:25 000