

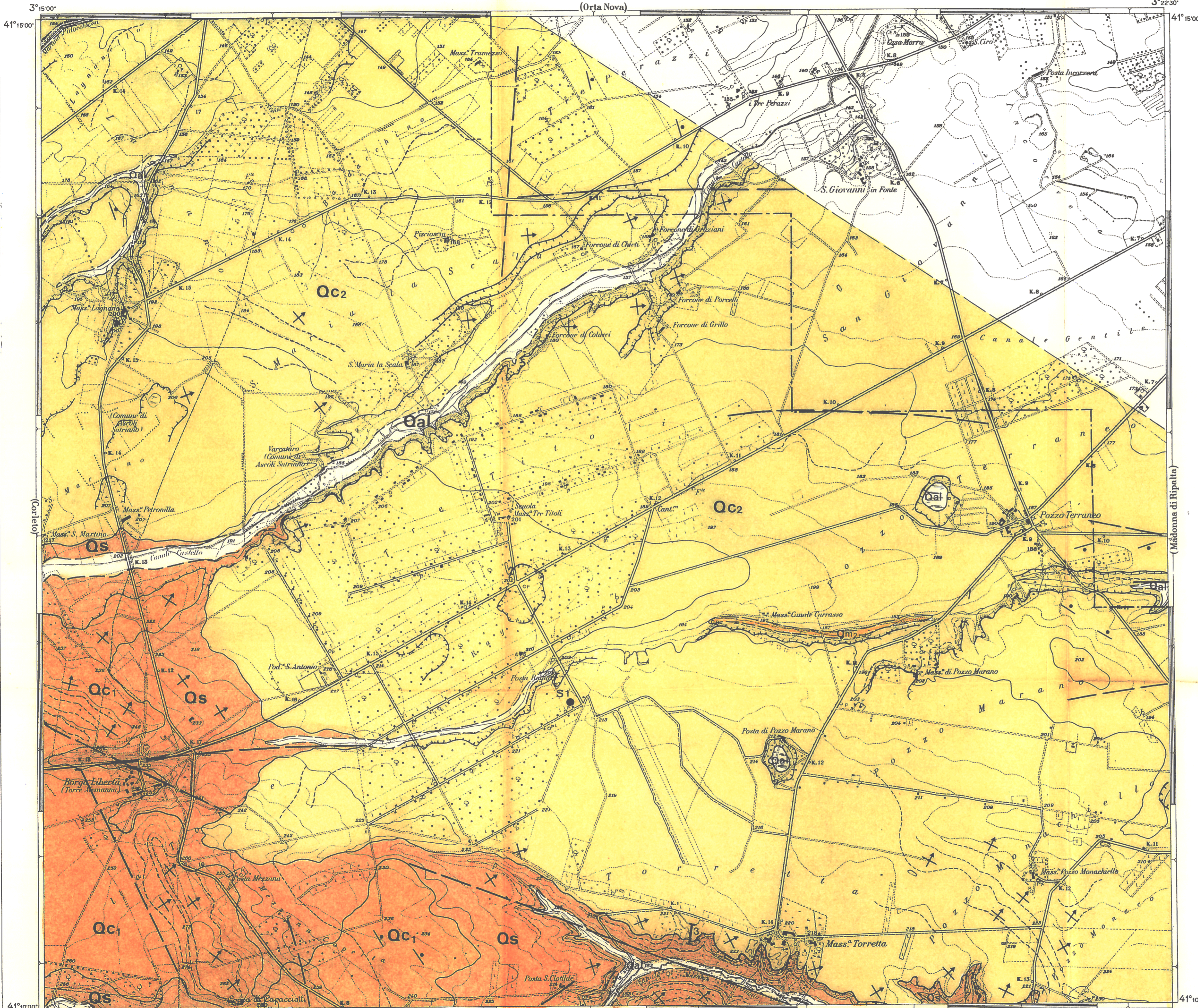


Longitudine Est dal meridiano di Roma (Monte Mario)

(Orta Nova)

(San Carlo)

Scala di 1:25 000



MINERARIA TEXAS ITALIANA

STUDIO FOTOGEOLOGICO DEL  
PERMESSO "CORLETO"

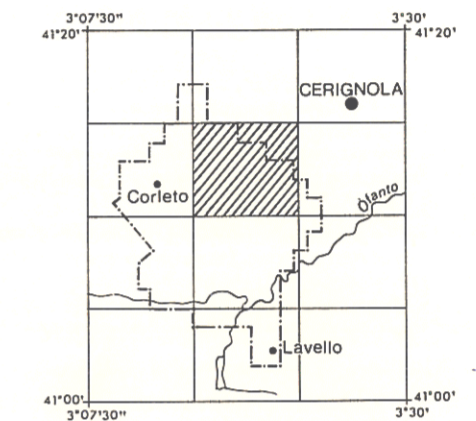
PHOTOGEOLOGY OF  
"CORLETO" PERMIT

CARTA GEOLOGICA

(da compilazione e fotointerpretazione)

PHOTOGEOLOGICAL MAP

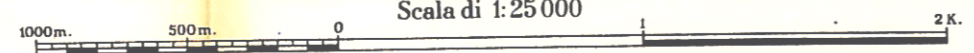
(by compilation and photointerpretation)



Legenda  
Legend

- |             |  |  |
|-------------|--|--|
| OLOCENE     | Qa1  | Depositi alluvionali attuali.<br><i>Recent alluvium.</i>   |
|             | Qt <sub>1-5</sub>  | Depositi alluvionali terrazzati in vari ordini (1-5).<br><i>Alluvial deposits terraced in various orders (1-5).</i>  |
|             | Qm <sub>2</sub>  | Sabbie giallastre con intercalazioni argillose e ciottolose e concrezioni calcaree.<br><i>Yellow sand with intercalations of shale and pebbles and calcareous concretion.</i>  |
|             | Qc <sub>2</sub>  | Ciottolame incoerente, talora cementato con intercalazioni sabbiose.<br><i>Loose conglomerate locally cemented, with intercalations of sand.</i>   |
|             | Qc <sub>1</sub>  | Conglomerati poligenici con intercalazioni sabbiose "Conglomerato di Irsinia" (Calabrian).<br><i>Polygenic conglomerate with intercalations of sand "Conglomerato di Irsinia" (Calabrian).</i>   |
| PLEISTOCENE | Qs   | Sabbie e sabbie argillose con livelli arenacei "Sabbie di Monte Marano" (Calabrian).<br><i>Sand and sand shaly with sandstone levels "Sabbie di Monte Marano" (Calabrian).</i>   |
|             | Qa   | Argille ed argille marnose, particolarmente sabbiose nella parte superiore "Argille subappenniniche" (Calabrian).<br><i>Shale and marly shale prevalingly sandy in the upper part "Argille subappenniniche" (Calabrian).</i>                             |
|             | Mm   | Marne calcaree, marne ed argille siltose con intercalazioni di breccie calcaree, calcari ed arenaria (Messiniano).<br><i>Calcareous marl, silty marl and shale, with intercalations of calcareous fine breccia, limestone and sandstone (Messinian).</i> |
| MIOCENE     | —  | Limite geologico, certo - incerto.<br><i>Geologic boundary observed-inferred.</i>  |
|             | —  | Livello guida.<br><i>Key bed.</i>  |
|             | —  | Faglia certa-incerta.<br><i>Fault observed-inferred.</i>   |
|             | +  | Strati orizzontali.<br><i>Horizontal beds.</i>   |
|             | X  | Strati debolmente inclinati.<br><i>Low dip.</i>  |
|             | —  | Pendenze di strato dedotte da morfologia.<br><i>Dip inferred from morphology.</i>  |
|             | —  | Orlo di terrazza.<br><i>Morphologic scarp.</i>   |
| ●           | Pozzi per ricerche di idrocarburi.<br><i>Oil exploratory well.</i>             |  |
| —           | Traccia di sezione stratigrafica.<br><i>Location of stratigraphic section.</i> |  |

L'equidistanza è di metri 25  
(Per le curve a tratti è di m.5)



Carta ufficiale dello Stato (Legge N°68 del 2-2-1960)  
Tutti i diritti di riproduzione e di rielaborazione riservati