

OFFSHORE ADRIATICO ZONA B

Permessi B.R195.AG A1001

Area di FIORELLA

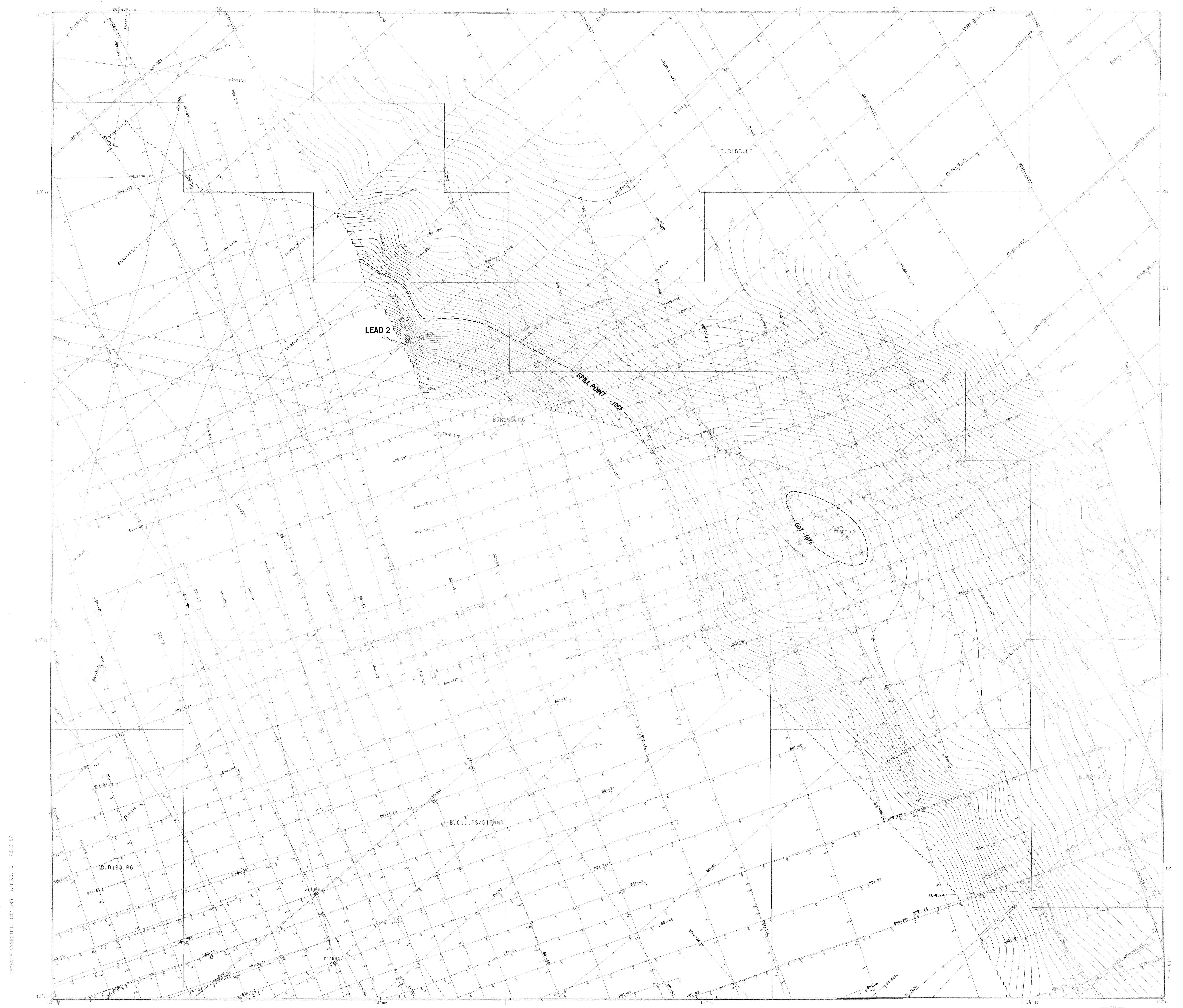
### TOP SABBIE A GAS IN FIORELLA 1 ISOBATE

PRIME COORDINATE: 43° 37' 00" N, 14° 00' 00" E  
 SECONDE COORDINATE: 43° 37' 00" N, 14° 00' 00" E  
 DATUM: WGS 84  
 UNITA' DI MISURA: METRI  
 FUSO: 13  
 RENDIMENTO SCALARE: 15.000000 (1:15000)  
 FALSA EST: 2530000  
 LATITUDINE ORIGINALE: 0.000000  
 FALSA NORD: 0  
 TAVOLA DI SCALA: 0.9995

SCALA 1/25000

Sett. '92  
 Dis. N 2370/16

- LEGENDA POZZI - ESITI MINERARI
- |                                      |                                      |
|--------------------------------------|--------------------------------------|
| ○ GAS                                | ○ OLIO CON PRESENZA DI GAS           |
| ○ GAS E CONDENSATI                   | ○ CONDENSATI                         |
| ○ GAS E OLIO                         | ○ MANIFESTAZIONE DI CONDENSATI       |
| ○ GAS E ACQUA                        | ○ CONDENSATI E MANIFESTAZIONE DI GAS |
| ○ MANIFESTAZIONE DI GAS              | ○ OLIO SECCO, OLIO MORTO             |
| ○ MANIFESTAZIONE DI GAS E CONDENSATI | ○ VIBRILE                            |
| ○ MANIFESTAZIONE DI GAS E ACQUA      | ○ ANTRACITE CARBONIFERA              |
| ○ GAS E MANIFESTAZIONE DI CONDENSATI | ○ NON CLASSIFICATO                   |
| ○ GAS E MANIFESTAZIONE DI OLIO       | ○ SENZA ESITO                        |
| ○ OLIO                               | ○ ESITO MINERARIO RISERVATO          |
| ○ OLIO E CONDENSATI                  | ○ GEOMETRICO                         |
| ○ OLIO E ACQUA                       | ○ GEOMETRICO SENILE                  |
| ○ OLIO, GAS E CONDENSATI             | ○ IN PERFORAZIONE                    |
| ○ MANIFESTAZIONE DI OLIO             | ○ PIATTAFORMA DI POSIZIONE           |
| ○ MANIFESTAZIONE DI OLIO E GAS       | ○ QUADRANTE O DIVISORE               |
| ○ MANIFESTAZIONE DI OLIO ED ACQUA    | ○ METEOROLOGICO                      |



ISOBATE SESTIME TOP GAS B.R195.AG 28.05.92