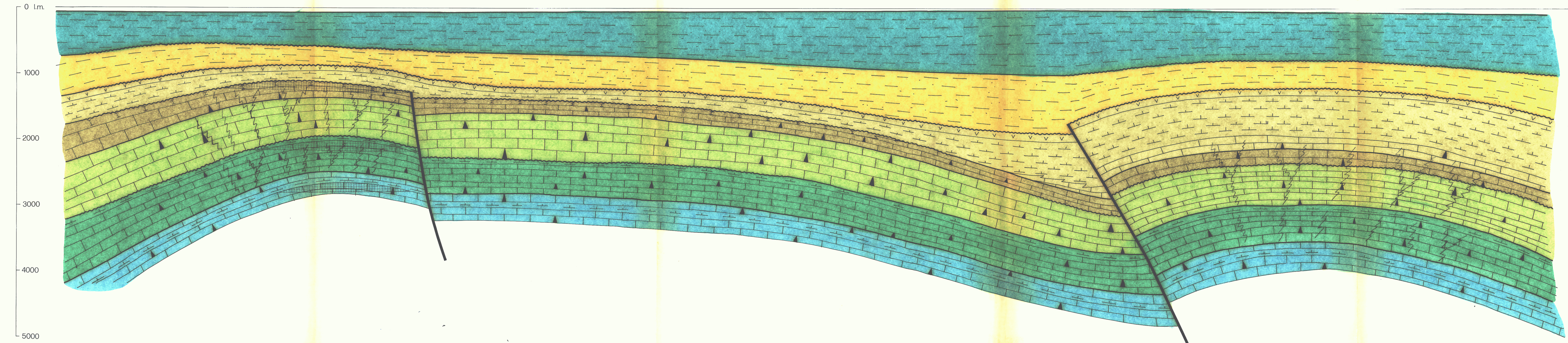
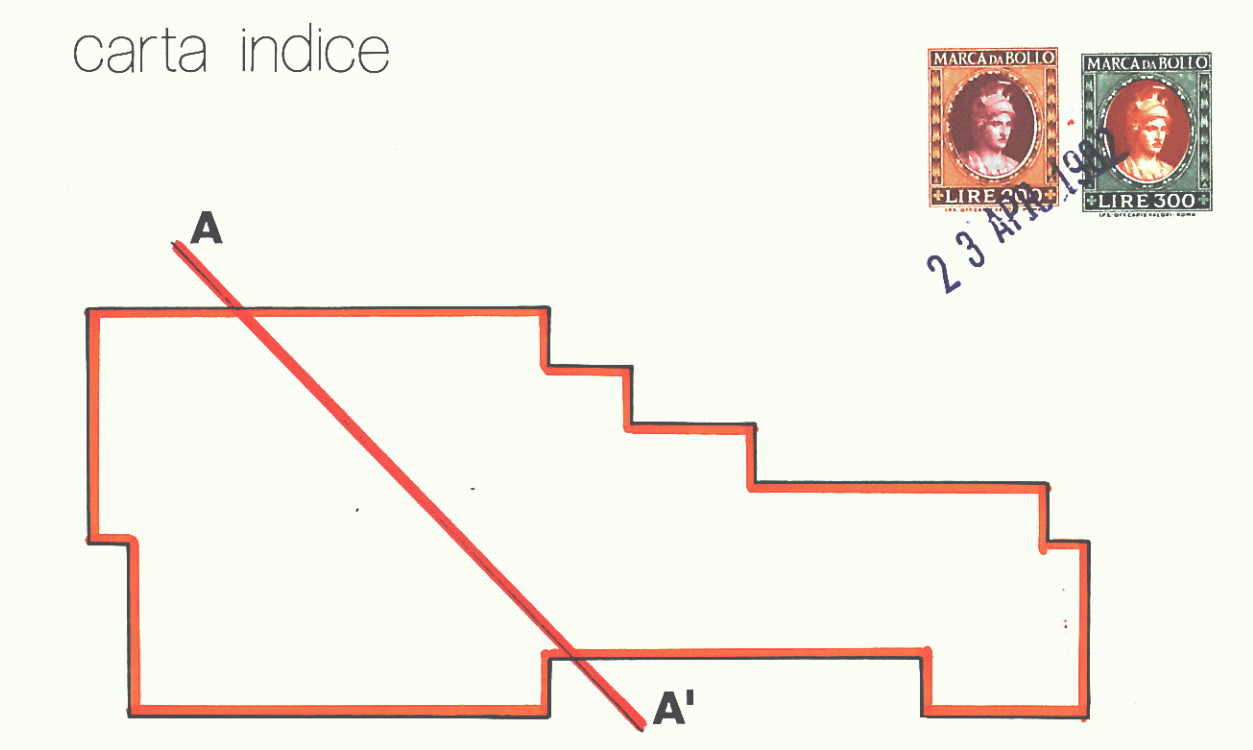


 Agip S.p.A. R.E.N.I.	Mare Adriatico - Zona B		Allegato <b>3</b>
	Istanza di permesso d'Esplorazione B-R-AG		
<b>SEZIONE GEOLOGICA DIMOSTRATIVA</b>			
Autore M. Boy	Data AGOSTO 1981	Scala 1:25.000	Disegno n° 1284



**legenda** A1195

	QUATERNARIO		Sabbie e Argille
	PLIOCENE		Gessi
	MIOCENE - OLIGOCENE		Marne
	EOCENE - PALEOCENE		Calcari
	CRETA SUP.		Unconformity
	CRETA INF.		Faglia
	GIURASSICO SUP.		Situazione d'interesse minerario



**PROFILO LITOSTRATIGRAFICO PREVISTO**

	Quaternario : Argille siltose e sabbiose fossilifere.
	Pliocene : Argille siltose e sabbiose fossilifere.
	Miocene-Oligocene : Gessi nella parte alta indi marne.
	Eocene-Paleocene : Wackstone e Mudstone fossiliferi grigio biancastri con noduli di selce e
	Cretacico sup. : chalk (F.ne Scaglia M.bro calcareo).
	Cretacico inf. : Marne e fucoidi al top indi Mudstone biancastro con livelli di Wackstone e noduli di selce (F.ne Maiolica).
	Giurassico sup. : Wackstone - Packstone con intercalazioni di marne e noduli di selce (F.ne Calcari ad Aptici).