



CHIAROMONTE  
NW 9481 PROFILO 176CH14 746 SE

REGISTRATO in COPERTURA 6  
ELABORATO in COPERTURA 6  
VELOCITA' D'OMOGENEITA' 3065 m/s  
SCALA 1/16130  
TEMPO RIPORTATO a UN DP +00m

ELABORAZIONE	
RECUPERO DELLE AMPLEZZE	ADJUSTAMENTO AUTOMATICO DELLE
DEFINIZIONE	CONDIZIONI IN STATO LIBERO
DICHIARAZIONE 60 MHz	AMPLIFICAZIONE COSTANTE 6
FINESTRA 500-1700 MHz	FILTRO PASSA-BANDA 12.48
120 MHz	MAX. SENSIBILITA' DELLA LINEA SPAZIALE
FINESTRA 1900-3000 MHz	(AMCO-D) PENETRANZA 8 MHz TRACCIA
3500-4500 MHz	13 AMPLIFICAZIONE DELLA TRACCIA
FILTRO PASSA-BANDA 10.55	C. CONDIZIONI STATISTICHE (DPC + DP)
UGUALIZZAZIONE DELLA TRACCIA	UNITA' ANALOGICA
CORREZIONE STATISTICA DAL TAVOLO DEL	
TRACCE + DPC	
ANALISI SINGOLA DELLE VELOCITA'	
CORREZIONE DINAMICA INTERPOLAZIONE	
LINEALE PER 2 LEGGE CORRETTIVE	
ADJUSTAMENTO AUTOMATICO DELLE	
CORREZIONI STATISTICHE	
*L'ORIGINE DEI TEMPI CHE SOPRA SI TROVA NEL DP E' IL QUANTO DPC E' PRELIMINARE DEL DPC(1)	

COMPAGNIE GENERALE DE GEOPHYSIQUE  
DATA 22-11-76  
VISTO

**I MESSA in OPERA**

1 TOPOGRAFIA PUNTI di TIRO

2 PERFORAZIO

3 DISPOSITIVO

PUNTO di TIRO		BASE SISMOGRAFICA	
Tiro 5 centri	Offset 50 + 50 m	Distanza fra PT 200 m	
Spostamento laterale 0-20m	longitudinale m	Distanza fra tracce 50 m	
N di fori 31	Profondita 3 m	N tracce 48	
Carica unit kg	Carica totale kg	N geofoni tr 18	

**II REGISTRAZIONE TERRENO**

LABORATORIO SN 116 (48 tracce) GEOFONI tipo GSC 20-D  
REGISTRATORE frequenza 8 Hz

AMPLIFICATORI		FILTRI	
BF 100	AF 100		

Durata di registrazione 6 s

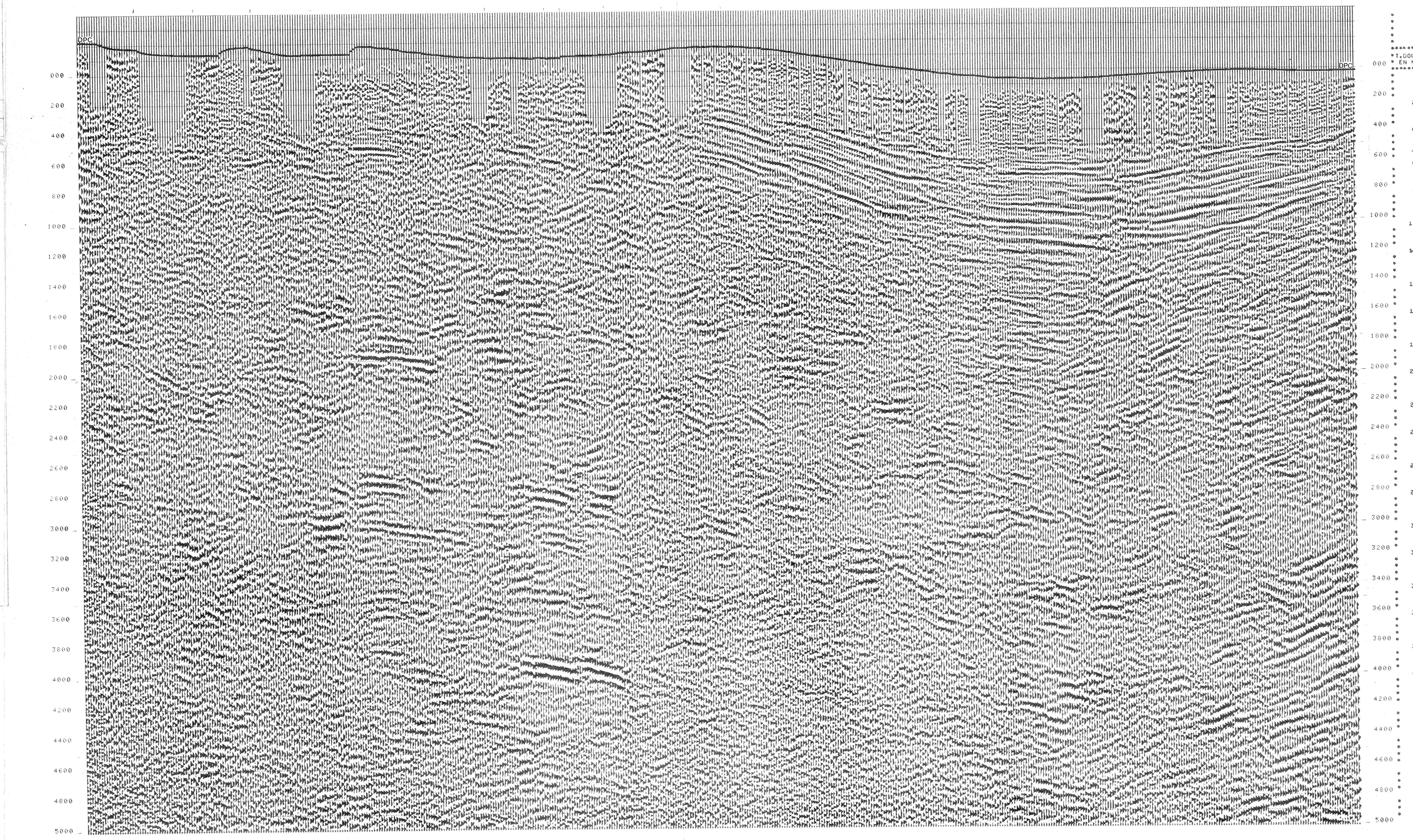
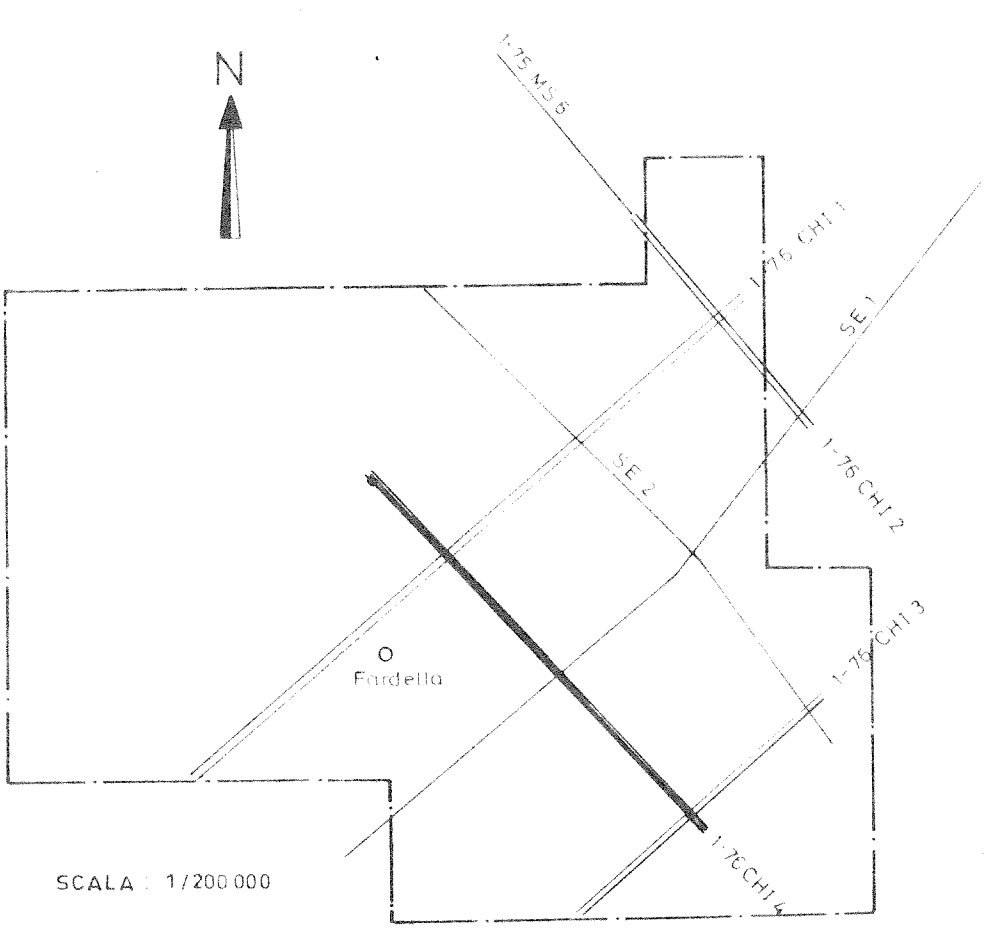
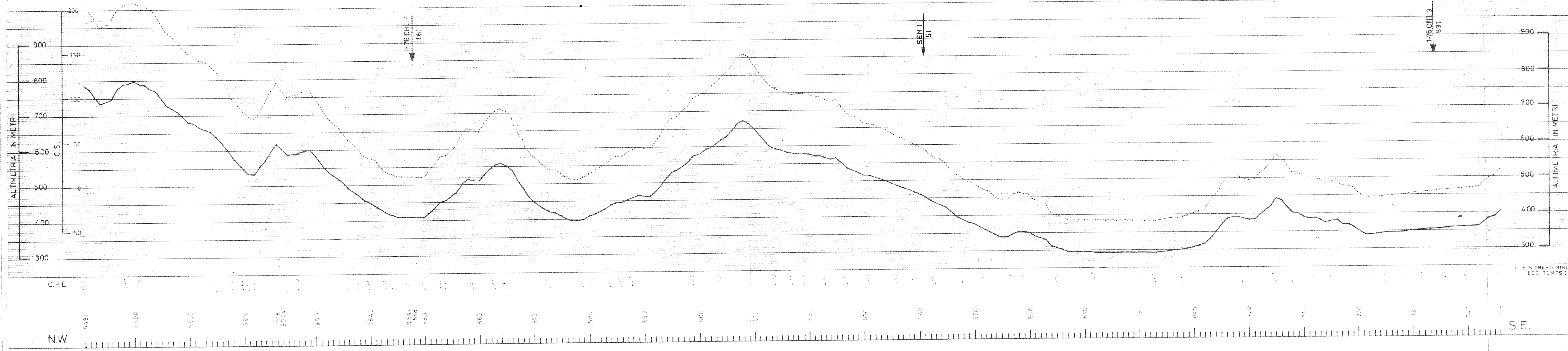
**III CORREZIONI**

1 METODO Altimetrica a drummetrica

2 VELOCITA' 2000 m/s

OSSERVAZIONI

Data di registrazione



PT	CH14	DU PT	DU PT
1	2	3	4
T.DOUBLE* V.MOY* V.MOY* V.MOY* V.MOY*			
EN MS EN M/S EN M/S EN M/S EN M/S			
000			
200	2068	2080	2080
400	2083	2083	2166
600	2224	2216	2316
800	2408	2424	2483
1000	2583	2599	2599
1200	2886	2699	2799
1400	1480	2939	2942
1600	1600	3118	3093
1800	1800	3257	3249
2000	2000	3369	3374
2200	2200	3460	3477
2400	2400	3536	3562
2600	2600	3601	3641
2800	2800	3656	3714
3000	3000	3704	3777
3200	3200	3746	3833
3400	3400	3783	3882
3600	3600	3804	3925
3800	3800	3926	3964
4000	4000	3999	3999
4200	4200	4047	4047
4400	4400	4090	4090
4600	4600	4130	4130
4800	4800	4166	4166
5000	5000	4199	4199