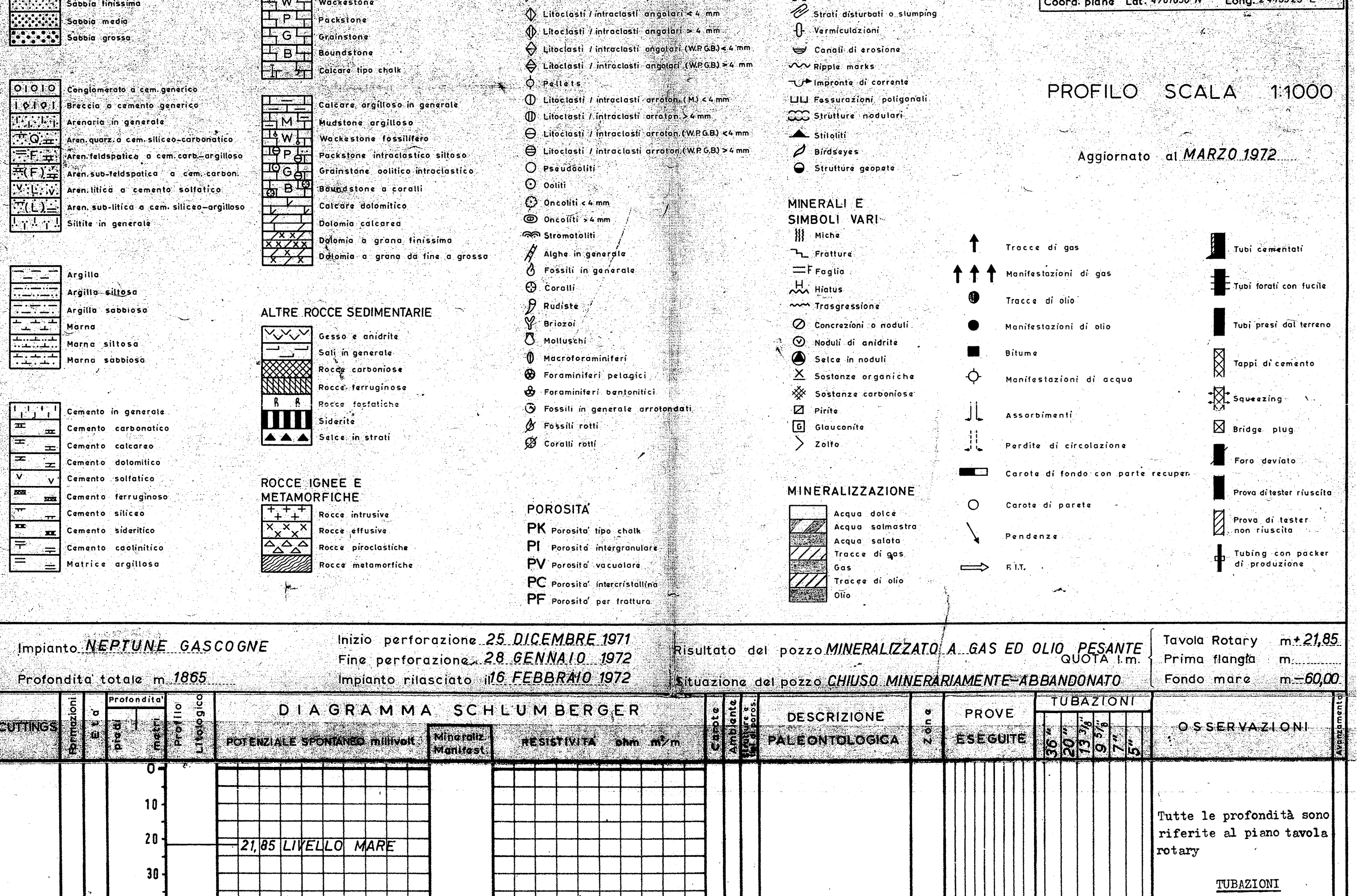
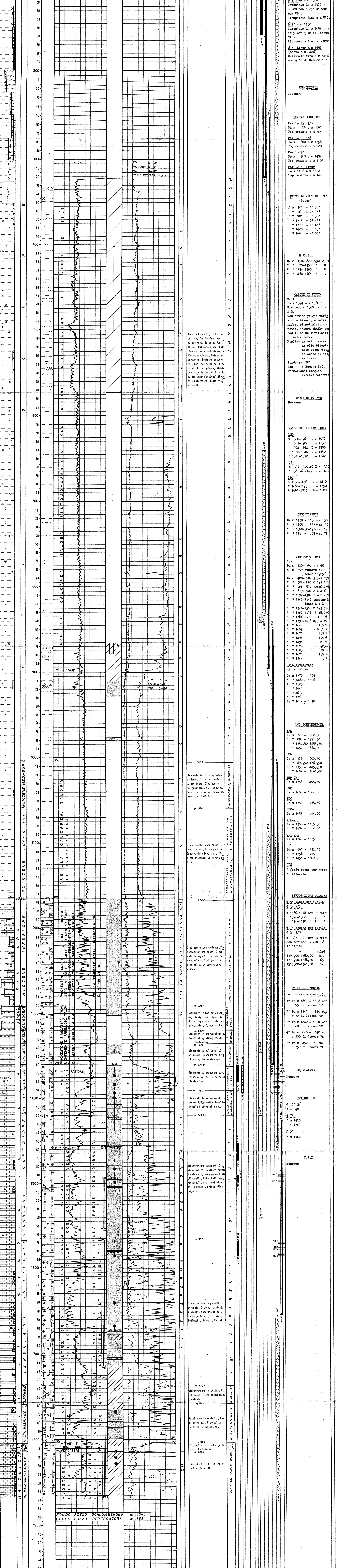


POZZO B.R.I.A.S/2 DORA 1 (JOINT VENTURE AGIP-SHELL)



Impianto NEPTUNE GASCOGNE inizio perforazione 26 DICEMBRE 1971 Risultato del pozzo MINERALIZZATO A GAS ED OLIO PESANTE

Profondità totale m. 1865 Diagramma Schlumberger



PROVE DI STRATO

1) Da m. 1320 - 1350,60 5 - 10 gennaio 1972

2) Da m. 1452 - 1472 17 gennaio 1972

3) Da m. 1568 - 1586 2 - 3 febbraio 1972

4) Da m. 1420 - 1438 4 febbraio 1972

PROVE DI PRODUZIONE (con attrezzatura HOPKINSON)

1) Intervalli in prova a 1350,0 - 1350,50

2) Intervalli in prova a 1452 - 1472

3) Intervalli in prova a 1568 - 1586

4) Intervalli in prova a 1420 - 1438

PROVE DI PRODUZIONE (con attrezzatura HOPKINSON) - continued

PROVE DI STRATO - continued

PROVE DI STRATO - continued

PROVE DI STRATO - continued

PROVE DI STRATO - continued