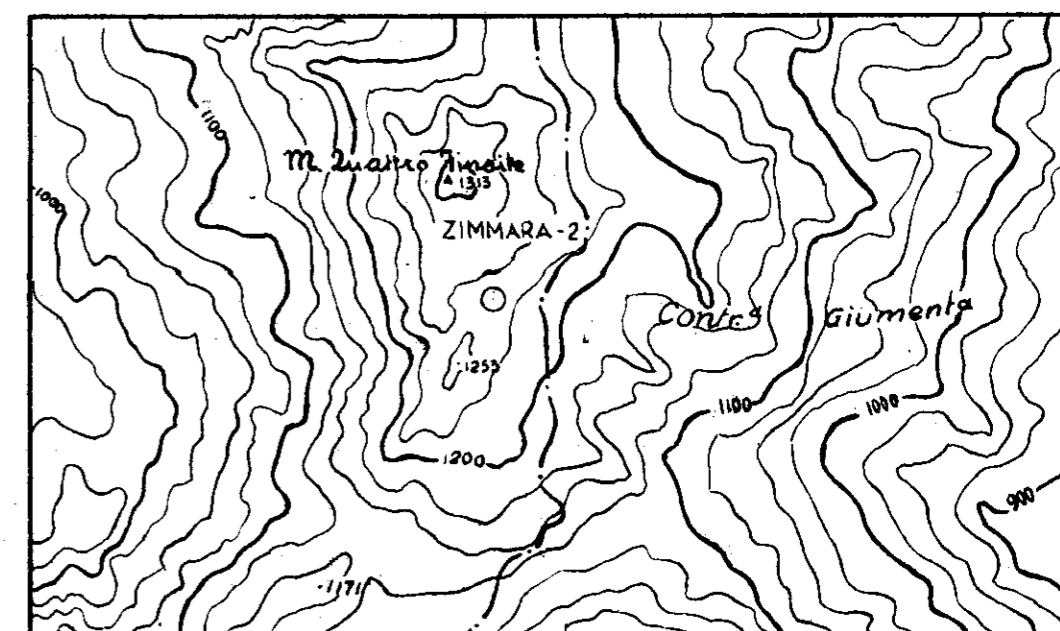


Pozzo: ZIMMARA-2 20216
E/PROF
Impianto: Cardwel OC-3
Altezza Tavola Rotary: 3,80 mt
Data di inizio: 13 settembre 1963
Data di fine perforazione: 2-10-1964
Data di completamento: 11-10-1964
Profondità finale: 2457

Ubicazione: Monte Quattro Finestre
Coordinate: 37° 44' 14" N 14° 49' 09" E
Quota PC: 1250 mt
Quota TR: 1253,80 mt

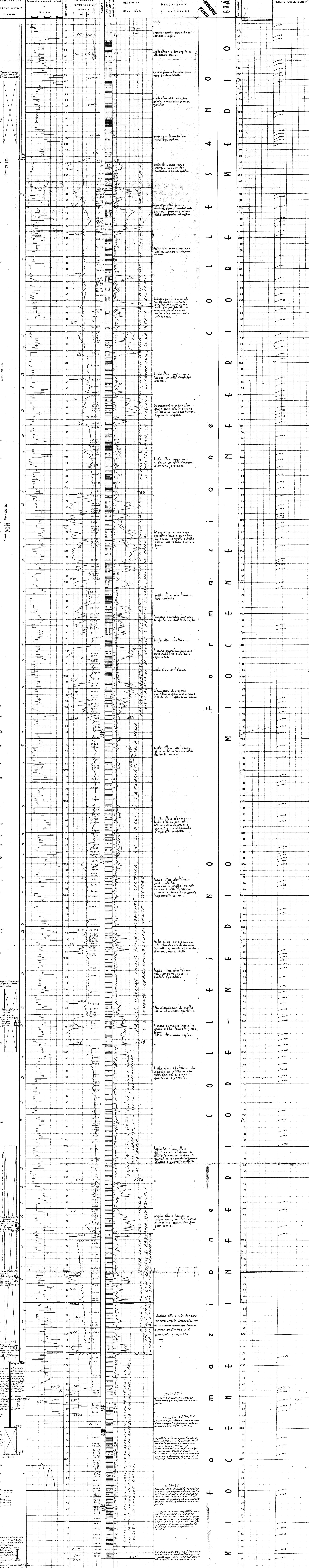


- Debita
Azulilla siltosa
Arenaria
Azulilla sabbiosa
Calcareo
Foglie

- MANIFESTAZIONI
Manti evidenti
Indicazione
Manifestazione di olio (tracce)
Manifestazione di olio (evidente)
Manifestazione di olio pesante
Manifestazione di Brume
Manifestazione di acqua salata
Manifestazione di acqua dolce

- MERIALIZZAZIONI ACCERTATE
Intervallo a gas
Intervallo ad olio
Intervallo ad acqua salata
Intervallo ad acqua dolce

- Colonna di rivestimento
Scarpa
Tappo di cemento
Tappo di cemento perforato
Prova di strato di produzione
Prova di strato non fruttifica



PROFONDITA' FINALE 2457M.