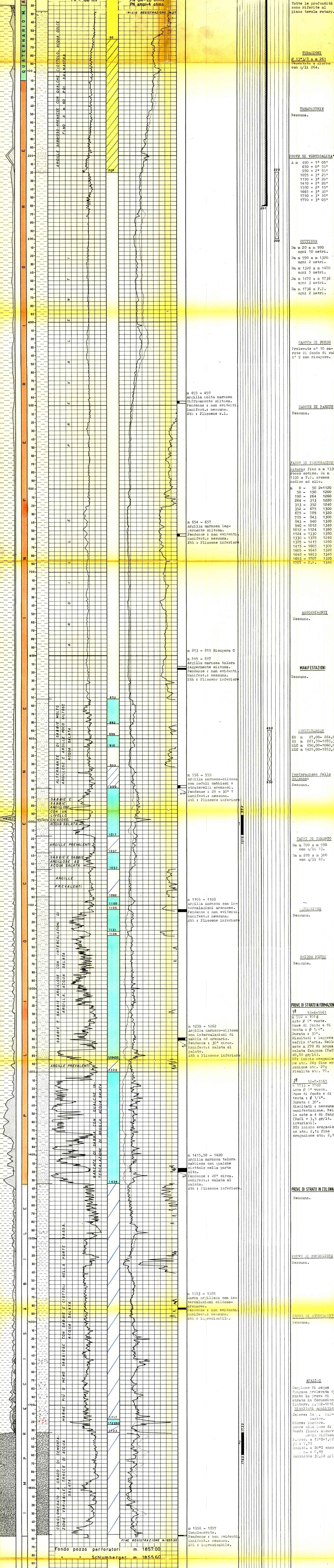


Legend for geological symbols and lithological descriptions. Includes symbols for various rock types like Ghiaie, Sabbie, Argille, and specific lithological features like 'Carote parte superiore' and 'Tubi cementati'.

Impianto IDECO H = 525 Inizio perforazione 8 - 6 - 1961 Intervallo in produzione POZZO STERILE QUOTA s.l.m. Tavolo Rotary m. 348,75

Profondità totale m. 1857,00 Ultima perforazione 22 - 7 - 1961 Inizio produzione QUOTA s.l.m. Primo fango m. 345,00



Fondo pozzo perforatori m. 1857,00 Schlumberger m. 1855,60

ANNOTAZIONI

GEOLOGICHE MINERARIE TECNICHE

Stratigrafia aggiornata al 11-9-1961 da Drr. Pedegchi - De Francesco. Il sondaggio Volpedo 3 è stato ubicato nella zona di alto della trappola tettonica che si presume sia venuta a determinarsi tra Volpedo e Rivanzano, già esplorata in posizione marginale sul fianco NE con il pozzo n°2. Il trappamento di tale trappola sarebbe rappresentato verso sud dal fronte dell'allotono affiorante nelle colline retrostanti.

Essendo risultato sterile il pozzo è stato chiuso con tappi di cemento da m. 890 - 950 m. 220 - 300

Da segnalare due prese di estrazione con fondo pozzo a m. 1856, durante l'attività del pozzo, rispettivamente a m. 227 e 429. In entrambi i casi questa è stata liberata con tipi di 75*100 ton. previa immissione di cuscinetti di olio, soda ed emulsivi.

ANALISI: Campione di acqua campione prelevato durante la prova di estrazione in formazione (interv. 2,1; 2-1016) Risultati Analitici: Colore: incolore. Odore: inodore. Sapore alla luce di teste fluor. ancora media diffusa. P.poc. a 19°C: 0,22 mg/l. a 75°C: 0,19 mg/l. Salinità: 33,02 g/l.