

VITTORIO VENETO 1

PERMESSO MONTELEONE TITOLIARE ASS. VENETO OPERATORE E.I.M. VV1

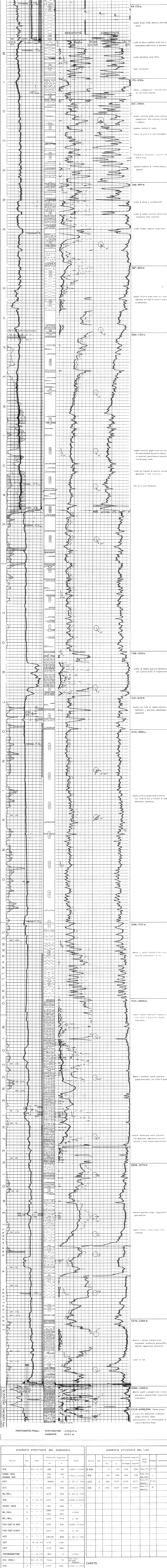
Paese - ITALIA
Comune - VITTORIO VENETO
Provincia - TREVISO

COORDINATE		GAUSS BOAGA		Inizio SONDAGGIO - A FORFAIT	
X = 0° 00' 12" WMM	X = 291' 239			Inizio PERFORAZIONE - 18 - 10 - 75	
Y = 49° 56' 55" N	Y = 5 082' 167			Fine PERFORAZIONE - 24 - 12 - 75	
Z = 100,25 m	Z = 104,10 m			Fine SONDAGGIO - 2 - 01 - 76	
Z = 104,10 m				Fondo PERFORAZIONE - 2445,20 m.	
Impianto - EMSCO A 800 DELTA				Fondo SCHLUMBERGER - 2437 m.	
Partenza - MIocene Sup. CONTINENTALE					
Arrivo - CRETACEO SUPERIORE					

RISULTATI: Livelli sabbioso-dolomiti del TORTONIANO, ociferi con tracce di gas. MIocene inferiore e CRETACEO ad acqua dolce.

Aggiornato il: MARZO 1976

Scala: 1:1000



PROFONDITÀ FINALI: PERFORATORI: 2445,20m. DIAGRAFIE: 2437 m.

DIAGRAFIE EFFETTUATE NEL SONDAGGIO				
Natura	Run	Data	Profondità raggiunte	Scala
IES	1	30-10-75	898	104 1/200-1/1000
SONIC-BHC	1	" "	892	104 5/1/200-1/1000
GAMMA RAY	1	" "	896,50	104 1/20-1/1000
HDT	1	" "	1493	899 1/200-1/1000
ML/MLL	1	" "	1493	899 1/200-1/1000
IES	3	7-12-75	2377	899 1/200-1/1000
SONIC-BHC	2	" "	2382	899 " "
ML/MLL	2	" "	2382	1750 1/200
ML/MLL	2	" "	2220	1775 1/40
FDC-CNT-G.RAY	1	" "	2382	899 1/200-1/1000
FDC-CNT-G.RAY	1	" "	2200	1750 1/40
CST	2	" "	2381,50	899 1/20-1/200
CST	1	8-12-75	2175	1796 " "
CST	2	" "	2172	1800 " "
THERMOMETRIE	1	11-12-75	356	0 1/1000
CIS (SSL)	1	2-12-75	Fondo	50
IES	4	" "	2437	2381 1/200-1/1000
SONIC-BHC/G.RAY	3	" "	2434,30	2381 " "
CBL	1	" "	2381	1000 " "
ML/MLL	3	23-12-75	2437	2381 1/40-1/200
HDT	3	" "	2437	2381 1/50-1/200
CIS (S.I.A.G.)	1	" "	Fondo	50
THERMOMETRIE	2	29-12-75	1255	950 1/200-1/1000
CBL	2	30-12-75	1256	0 " "

DIAGRAFIE UTILIZZATE NEL LOG				
Natura	Run	Parte del log utilizzata	Profondità raggiunte	Natura fango
G.RAY	1	5 105	904	892
IES	1	105 898	904	898
IES	3	899 2377	2379	2377
IES	4	2381 2437	2443	2437

CAROTE: N°1 - 2443-2445,20 - Recupero 90%
TEST: TC N°1 - 2379 - 2440 NON RIUSCITO
CSG N°2 - 2090 - 2095
CSG N°4 - 1255 - 1256
CSG N°5 - 1255 - 1256