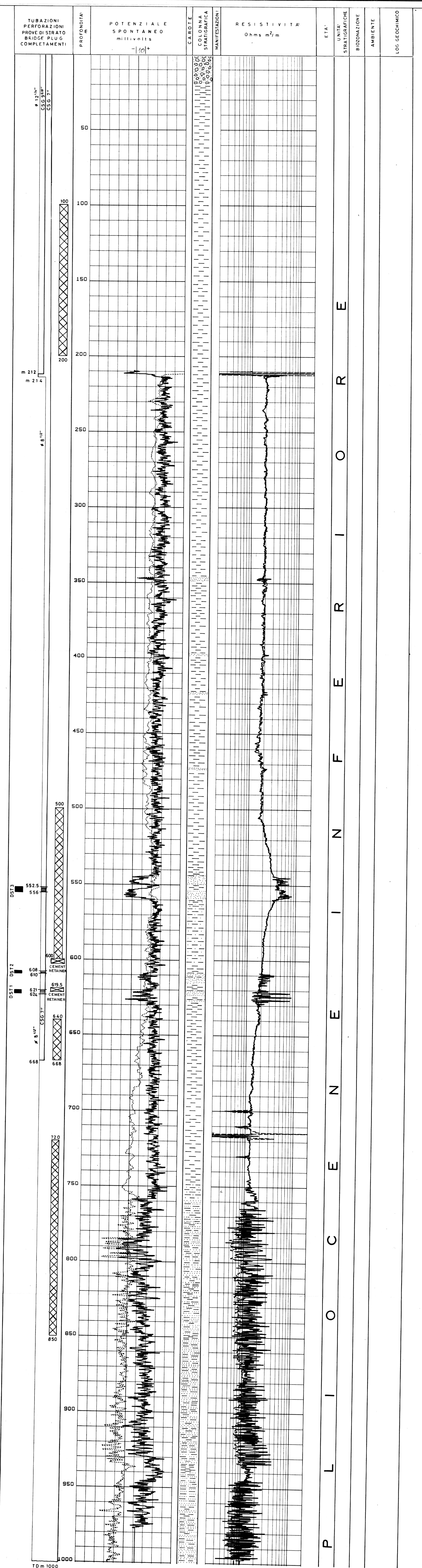


Disegno n. _____ Aggiornato al: _____ Allegato al: **RAPPORTO GEOLOGICO FINALE**
 Data: _____ Compilatore: **DR. A. BARALDI** Disegnatore: _____

Impianto **MASSARENTI R 6 D**
 Coordinate di superficie { Long. 00° 46' 14" 44 E.M.M.
 Lat. N. 43° 27' 07" 3
 Coordinate fondo pozzo { Long. VERTICALE
 Lat. N. _____ m. _____ m.
 Azimut _____ m. _____ m. Closures m. _____ m.
 PC m. s.l.m. 278 T.R.m. 3.40 s.l.m. 281.4
 Quota fondo mare m. _____
 Profondità finale perforazione m. 1000
 Profondità finale Schlumberger m. 1000
 Profondità finale verticale s.l.m. m. 1000
 Inizio perforazione 19 GEN. 85
 Fine perforazione 2 FEB. 85
 Esito del pozzo **STERILE**
 Intervallo produttivo m.T.R. _____
 Csg 9 5/8" m. 212
 Csg 7" m. 668.6
 Csg _____ m. _____
 Csg _____ m. _____
 Completamento: **CHIUSURA MINERARIA**

- Dst perforazione C.s.g.
- Dst open hole
- Pesce
- ⊕ Squeezing
- ⊗ Bridge Plug
- ⊖ Foro deviato K.O.P.
- Dst
- Assorbimento
- Perdite di circolazione
- Carote di parete
- Carote e recupero
- R.F.T.
- Ingresso di fluidi
- Tubing con packer di produzione
- Discontinuità in gen.
- Fratture
- Contatto tettonico

- Breccia
- Ciottoli
- Sabbia grossolana
- Sabbia fine
- Silt
- Argilla
- Marna
- Calcare
- Calcare dolomitico
- Chalk
- Dolomia calcarea
- Dolomia ingenerale
- Selce
- Rocce vulcaniche
- Gesso o anidrite
- Tracce di gas
- Gas
- Tracce di olio
- Olio
- Bitume
- Acqua salata
- Acqua dolce
- Gas ed acqua salata
- Tracce di gas ed olio



ANNOTAZIONI

- 1) **LOGS ELETTRICI**
- I° **Registrazione**
- | | |
|-----------------|--------------|
| DIL-MSFL-SLS-GR | m. 212 - 998 |
| SHDT | m. 212 - 999 |
| LDL-CNL-GR | m. 212 - 999 |
| CYBERDIP | m. 212 - 999 |
| WST | 5 stazioni |
- II° **Registrazione**
- | | |
|-----------------|--------------|
| CBL-VDL-CCL-CNL | m. 300 - 639 |
|-----------------|--------------|
- 2) **PERFORAZIONE CASINGS**
- Ø 7" - Perforazioni eseguite con fucili Schlumberger "Hyperjet-end loaded" Ø 4", densità 4 colpi/piede, negli intervalli:
- | |
|----------------|
| m. 552.5 - 556 |
| m. 608 - 610 |
| m. 621 - 624 |
- 3) **MANIFESTAZIONI**
- a) GAS - nessuna
 b) OLIO - nessuna
 c) ACQUA - nessuna
- 4) **PROVE DI STRATO**
- a) foro scoperto : nessuna
 b) foro tubato : casing Ø 7" n. 3
- DST 1**
- Intervallo perforato: m. 621-624
 Risultato: recuperati 1. 855 di acqua e fango, con salinità max 85,8 g/l NaCl.
 Pressioni: EPG a m. 612.5 - Cuscino di azoto 28 Kg/cmq.
- | | | | |
|----------------|------|-------|---------|
| Decompressione | IHP | 64.42 | KgA/cmq |
| | IFP | 27.71 | " |
| | FFP | 27.88 | " |
| | FCIP | 57.10 | " |
- 1° Apertura
- | | | |
|------|-------|------------------------|
| IFP | 38.40 | " (scarico azoto) |
| IFP | 3.91 | " (fine scarico azoto) |
| FFP | 21.93 | " |
| FCIP | 54.49 | " |
| FHP | 64.17 | " |
- DST 2**
- Intervallo perforato: m. 608-610
 Risultato: nessuna erogazione
 Pressioni: EPG a m. 597.5 - Cuscino di azoto 25 Kg/cmq.
- | | | | |
|----------------|------|-------|---------|
| Decompressione | IHP | 66.75 | KgA/cmq |
| | IFP | 30.35 | " |
| | FFP | 30.35 | " |
| | FCIP | 57.23 | " |
- 1° Apertura
- | | | |
|-----|-------|-------------------|
| IFP | 30.28 | " (scarico azoto) |
| FFP | 12.94 | " |
| SIP | 13.68 | " |
- 2° Apertura
- | | | |
|------|-------|------------------------|
| IFP | 13.68 | " |
| IFP | 4.27 | " (fine scarico azoto) |
| FFP | 5.24 | " |
| FCIP | 19.18 | " |
| FHP | 67.50 | " |
- DST 3**
- Intervallo perforato: m. 552.5 - 556
 Risultato: recuperati 1. 1436 di acqua salata con salinità max 15.4 g/l NaCl.
 Pressioni: EPG a m. 538.5 - Cuscino di azoto 25 Kg/cmq.
- | | | | |
|----------------|------|-------|---------|
| Decompressione | IHP | 59.96 | KgA/cmq |
| | IFP | 30.67 | " |
| | FFP | 31.09 | " |
| | FCIP | 54.31 | " |
- 1° Apertura
- | | | |
|-----|-------|-------------------|
| IFP | 31.04 | " (scarico azoto) |
| FFP | 18.26 | " |
| SIP | 24.54 | " |
- 2° Apertura
- | | | |
|------|-------|------------------------|
| IFP | 24.27 | " |
| IFP | 17.72 | " (fine scarico azoto) |
| FFP | 45.92 | " |
| FCIP | 52.75 | " |
| FHP | 60.77 | " |
- 5) **PROVE DI VERTICALITA'**
- | | |
|-----------|-------|
| prof. (m) | incl. |
| 241 | 0.25 |
| 508 | 0.15 |
| 815 | 0.50 |
- 6) **STATO DEL POZZO**
- In chiusura mineraria per abbandono.