

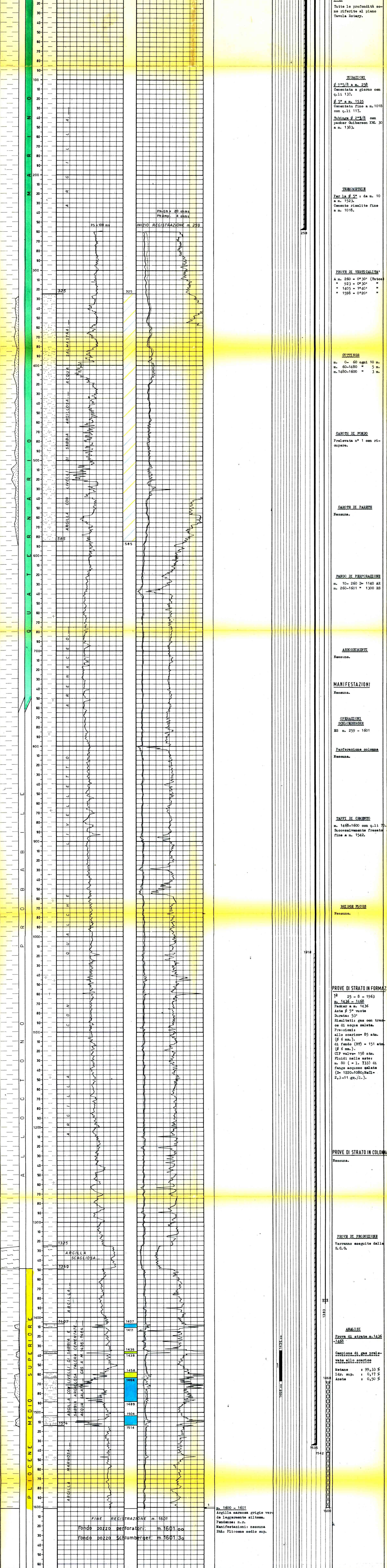
REVIZIONE GEOLOGICA DEL SOTTOSUOLO
CANTIERE di VILLALFONSINA
 POZZO N° 3
 737 col

AGIP
 DIREZIONE MINERARIA
 SERVIZIO GEOLOGICO DEL SOTTOSUOLO
 SEZIONE SONDAGGI

Carta d'Italia I.G.M. F° 148 Tav. WSW Scala 1:25000
 Lat. 42° 10' 20" Long. 2° 04' 34"

Profilo aggiornato al 13-9-1963
 del P.M.A. SCHENA
 Compilato da A. SCHEINA
 Geologo di cantiere P.M. A. CASINI
 Visto da _____

Impianto IDECO P. Super 7/11 Jc Inizio perforazione 13-8-1963 Intervallo in produzione
 Profondità totale m. 1601.00 Ultima perforazione 23-8-1963 Inizio produzione
 QUOTA s.l.m. Tavola Rotary m. 93.50
 Prima lancia m. 88.75
 Piano terra m. 90 ~



ANNOTAZIONI

GEOLOGICHE
 STRATIGRAFIA AGGIORNATA AL 13-9-1963
 Dai Drr. Tedeschi e Dondi

Il pozzo Villalfonsina 3 si proponeva di esplorare, 1050 metri a Sud del n° 2, le sabbie del Quaternario - Pliocene.

Debite sabbie, acquifere nei pozzi n° 1 e 2, sembravano risalire verso Ovest dove potevano costituire dei pinch-out di porosità mineralmente interessanti, analogamente a quanto riscontrato nelle sene di S. Salvo, Furci etc.

Non era previsto di raggiungere il substrato calcareo poiché in posizione strutturale non favorevole per questa ricerca.

Nel Quaternario le sabbie siltose di m. 325-585 sono totalmente acquifere. Esse dovrebbero corrispondere a quelle di m. 445-711 del pozzo n° 2 e rispetto a queste ultime appaiono più alte.

Nel Pliocene medio-superiore i livelli sabbiosi di m. 1407-1514 (q.-1314-1421) si possono correlare con quelli di m. 1401-1508 (q.-1358-1465) del Villalfonsina 2. Nel nostro sondaggio essi si trovano più alti e mineralizzati a gas da m. 1436 a m. 1464.

Nel sondaggio in esame i terreni del Quaternario e del Pliocene medio-superiore, nei confronti del Villalfonsina 1 e 2, risultano ridotti di spessore ossia l'insediamento della formazione all'occorrenza che al Pozzo 3, perforato circa 3200 metri più a Sud-Ovest, assume un notevole sviluppo, tale da determinare la mancanza di tutti i termini sabbiosi del Pliocene e Quaternario.

MINERARIE

Intervallo mineralizzati a gas:
 m. 1436-1438 (q.- 1342,50-1344,50) Gas
 m. 1458-1464 (q.- 1364,50-1370,50)

Discosti i tubings # 2 3/8 con packer di produzione Quiberson a m. 1383 e sostituito il fango dei tubings con acqua, il pozzo è attualmente chiuso mediante croce di eruzione in attesa di essere aperto alla produzione previa perforazione del casing # 5" a mezzo cariche cave ditribuibili.

TECNICHE

Nessuna.