

CANTIERE di VILLADOSE

POZZO N° 4 Ø1160 col E/PROF

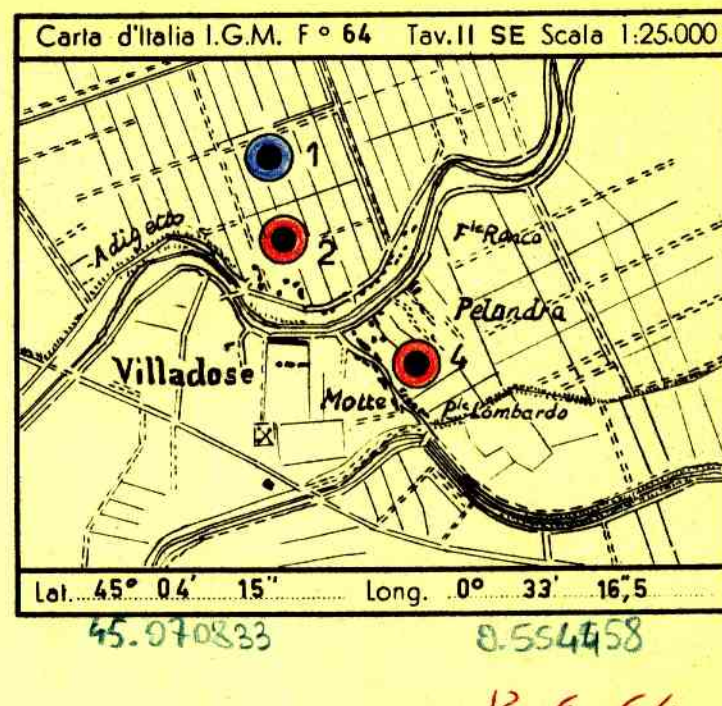
SERVIZIO GEOLOGICO

Carta d'Italia I.G.M. F. 64 Tav. II SE Scale 1:25.000

- Legend for geological symbols: Ghiaia, Conglomerato, Sabbia, Arenaria, Argilla sabbiosa, Argilla, Argillosisti, Marna sabbiosa, Marna, Gesso, Solfo, Calcare marinoso, Calcare, Calcare (fetture), Calcare con selce, Calcare dolomito, Dolomia.

- Legend for fluid symbols: Acque dolci, Acque salate, Tracce di gas, Gas, Tracce di olio, Olio, Assorbimenti, Perdite circolari.

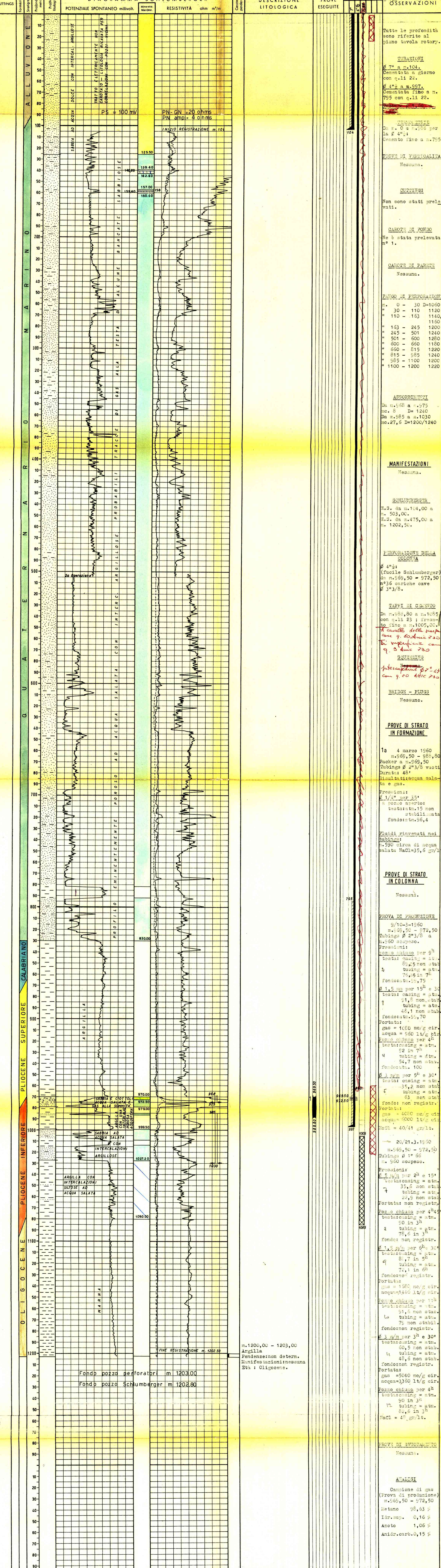
- Legend for well symbols: Carote-perse recuperate, Pendenze, Carote di parete, Tracce di gas, Manifestazioni di gas, Tracce di olio, Manifestazioni di olio, Manifestazioni di acqua, Tubi cementati, Tubi fresati, Tubi forati con fucile, Tubi presi dal terreno, Tappi di cemento, Squeezing, Bridge Plug, Prova deviato, Prova di tester riuscita, Prova di tester non riuscita, Tubing con packer di produzione, Pampa.



Profilo aggiornato al 23.3.1960. Dal P.M. Fanella A.A.R.O.I.T. Compilato da P.M. Fanella. Geologo di cantiere P.M. Fanella. Visto dal Dr. Chianpa.

Disegnato da I. CAPPELLA

Impianto MASSARENTI R.6.C. Inizio perforazione 17-2-1960 Intervallo in produzione 969,50-972,50. Profondità totale m. 1203 Ultima perforazione 1-3-1960 Inizio produzione CHIUSURA MINERARIA QUOTA s.l.m. PROSSIMO



ANNOTAZIONI
GEOLOGICHE: Stratigrafia aggiornata al 23. Marzo 1960 da correlazioni con la sonda n° 1. Il sondaggio n° 4 di Villadosè, ubicato a m. 540 dal sondaggio n° 2 in direzione S.E., è stato perforato con obiettivi minerari nelle assise quaternarie, dopo che la stessa sonda n° 2 aveva portato in evidenza l'accumulo di gas con pressioni e portate industrialmente sfruttabili, in livelli porosi a m. 231-234 e a m. 240-252. Il compito del sondaggio era di attraversare tali livelli ed estendere l'esplorazione a tutta la serie quaternaria, interessando anche i termini trasgressivi del Pliocene inferiore fino al substrato. La perforazione ha raggiunto la profondità di m. 1203 ed è stata arrestata in una formazione nuda di oligocenica. Il coraggio elettrico eseguito nel tratto m. 104-1202,50 ha posto in evidenza un profilo con reliabile con quello della sonda n° 1 rispetto al quale è risultato più basso di m. 80 circa per quanto riguarda la base del Quaternario poroso e di m. 52 per quanto riguarda la sommità della trasgressione del Pliocene inferiore.
MINERARIE: Minerariamente, il pozzo è risultato produttivo in modesta quantità dai termini elastici (sabbia e ciottoli) del Pliocene inferiore. Esso, in considerazione del fatto che localmente vengono sfruttati anche pozzi con modestissime portate, è stato tubato e verrà posto in produzione dall'intervallo m. 969,50-972,50 aperto con n° 36 colpi di fucile Schlumberger.
TECNICHE: Nessuna.