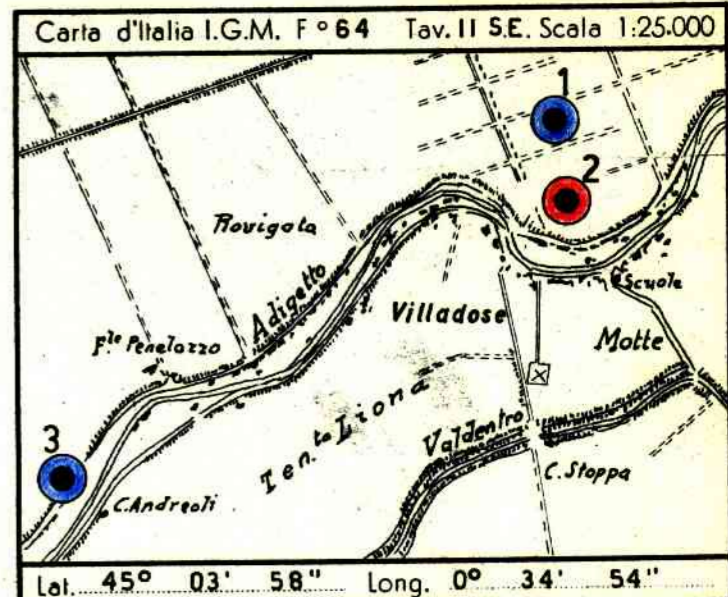


CANTIERE di **VILLADOSE**
POZZO N° 3 *φ 4159 col*



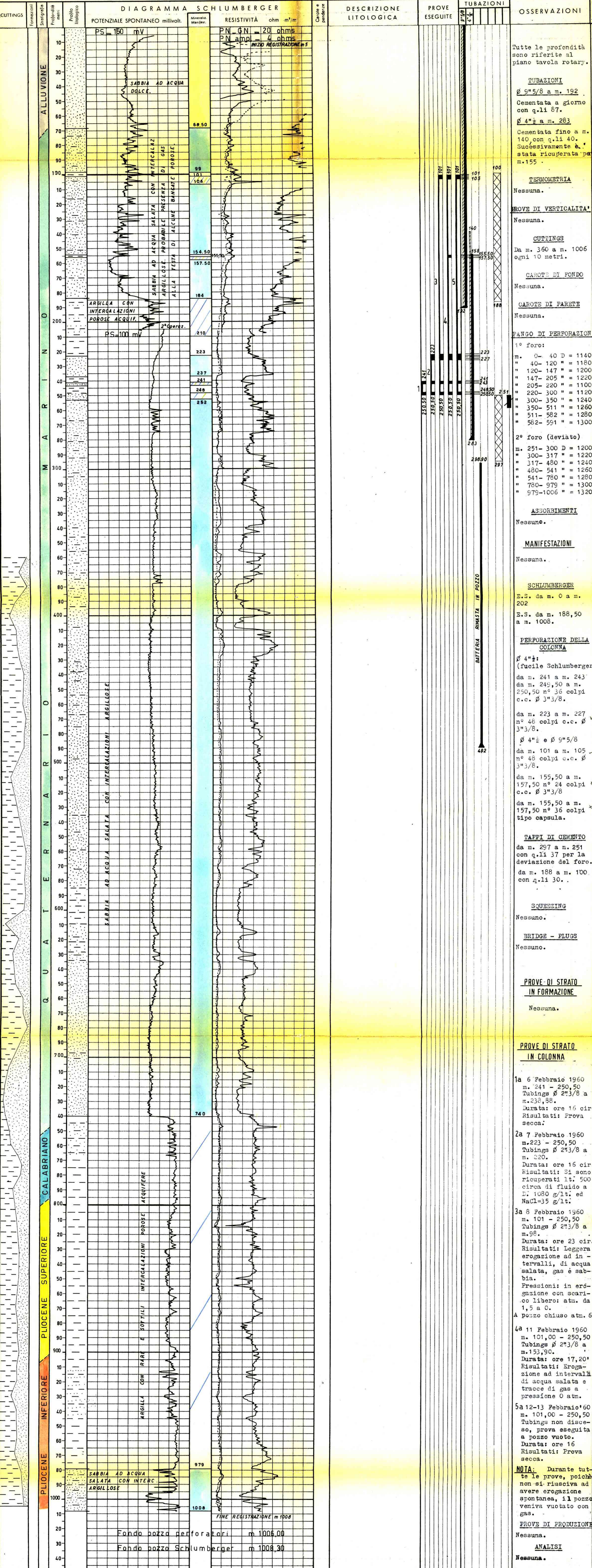
E/PROF



Profilo aggiornato al 25-2-1960
dal P.M. E. Pagazzi
Compilato dal P.M. E. Pagazzi
Geologo di cantiere P.M. E. Pagazzi
Visto dal Dr. *C. Capella*

Disegnato da I. CAPPELLA

Impianto MASSARENTI R.6.C. Inizio perforazione 14-1-1960 Intervallo in produzione _____
Profondità totale m. 1006 Ultima perforazione 1-2-1960 Inizio produzione STERILE QUOTA s.l.m. _____
Tavola Rotary m. 6,30
Primo flegma m. _____
Piano terra m. 3,30



ANNOTAZIONI

GEOLOGICHE

MINERARIE

TECNICHE

Stratigrafia aggiornata al 25 Febbraio 1960
dal correlazioni con la sonda n° 1

Il sondaggio n° 3 di Villadose, ubicato a m. 2025 dal pozzo n° 1, in direzione Sud - Ovest, ha avuto per obiettivo la ricerca di gas nelle assise quaternarie, in corrispondenza di una culminazione posta in evidenza dai profili sismici FE 109 ed FE 114. Il pozzo ha raggiunto la profondità di m. 1006 ed ha mostrato un profilo correlabile con quello della sonda n° 1, rispetto alla quale è risultato più alto di una quindicina di metri, per quanto riguarda la base del Quaternario poroso.

Il pozzo è risultato sterile nel senso che lungo il suo profilo non è stato rinvenuto alcun intervallo industrialmente sfruttabile. Nella seconda operazione di carotaggio elettrico m. 188,50 - 1006, la curva del PS è risultata inattendibile a causa dei correttivi impiegati nel fango (gasolio ed acqua salata) nei tentativi di sbloccare la batteria presa con scalpello a m. 492 e fondo pozzo a m. 591.

Con fondo pozzo a m. 591, a causa di una presa di batteria con scalpello a m. 492, sono rimasti in pozzo m. 193,10 di aste (da m. 492 a m. 298,90). Successivamente, dopo l'esecuzione di un tappo di cemento da m. 297 a m. 251, la perforazione è proseguita in foro deviato, da quest'ultima profondità al fondo pozzo (m. 1006).