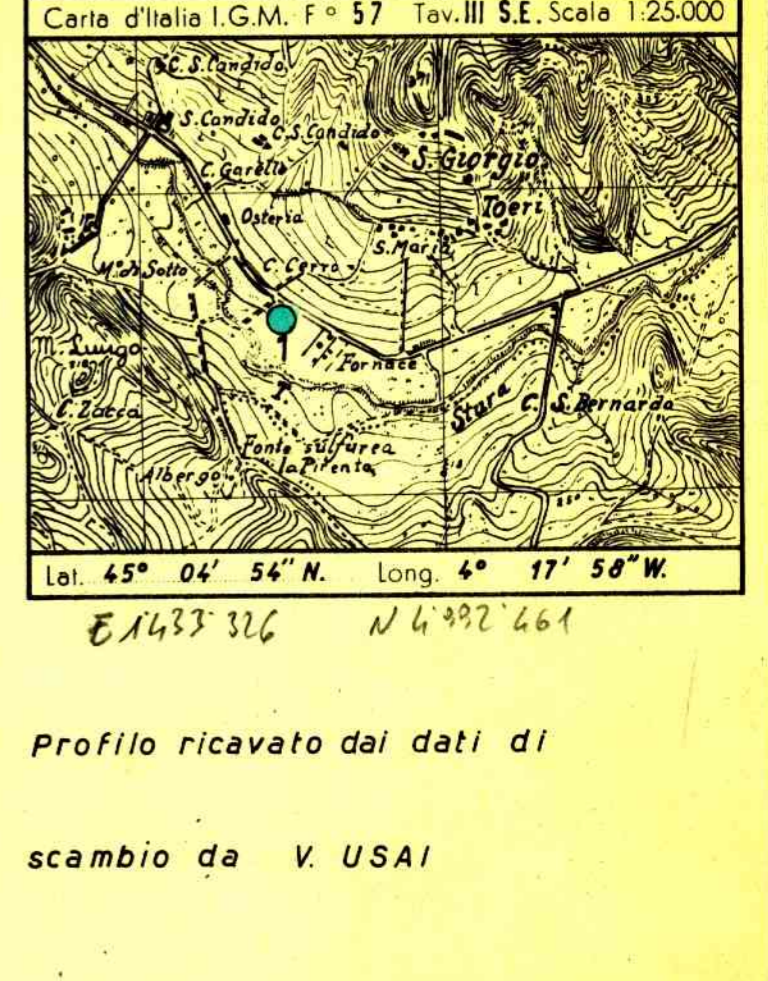
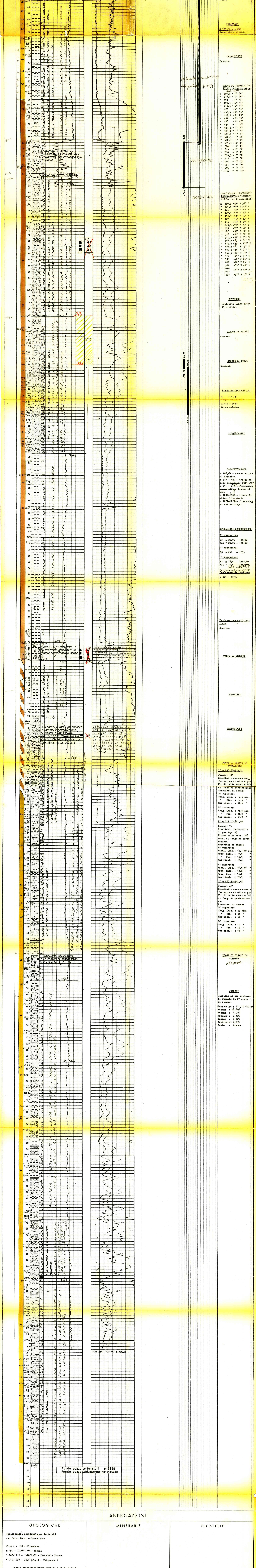


Ghiaia Conglomerato Sabbia Arenaria Argilla sabbiosa Argilla Marna sabbiosa Marna Cotto Calcare marino Calcare Calcare (parturo) Calcare con selce Calcare dolomitico Dolomia	Resali Tufi Lignite Granito Olio Intervallo esaurito Assorbimenti Perdite circolari Terreni fissurati	Acque dolci Acqua salata Tracce di gas Gas Tracce di olio Manifesterazioni di gas Tracce di olio Manifesterazioni di gas Manifesterazioni di acqua	Carote parte ricostituite Pendenze Carote di pareti Tracce di gas Manifesterazioni di gas Tracce di olio Manifesterazioni di gas Manifesterazioni di acqua	Tubi cementati Tubi lineari Tubi (orati con facile) Tubi presi dal terreno Appi di cemento Squeezing Bridge Plug Foro deviato Prova di tester riuscita Prova di tester non riuscita Tubing con packer di produzione
---	---	--	---	---



Profilo ricavato dai dati di scambio da V USAI
 Disegnato da: I. CAPPELLA

Impianto NATIONAL '80, B Inizio perforazione 26 - 3 - 1963 Intervallo in produzione STERILE QUOTA s.l.m. Tavola Rotary m. 207,10
 Profondità totale m. 2399 Ultima perforazione 16 - 5 - 1963 Tipo produzione Piano base m. 202,00



DESCRIZIONE LITOLOGICA
 PROVE ESEGUITE
 TUBAZIONI
 OSSERVAZIONI

Note: This section contains various technical notes, including 'PROVA DI VERTICALITA', 'CONTINUITA DI DIAPHRAGMA', 'CANTIERI DI PERFORAZIONE', 'ASSORBIMENTI', 'MANIFESTAZIONI', 'OPERAZIONI SCHLUMBERGER', 'PERFORAZIONE DELLA SOLIDA', 'TAPPI DI CEMENTO', 'SQUEZING', 'BRIDGE-PLUG', 'PROVE DI SFORZO IN FORAZIONE', and 'ANALISI'.

ANNOTAZIONI
 GEOLOGICHE MINERARIE TECNICHE

Stratigrafia sporadica al 30.9.1963 dal Dott. Dondi - Quessarian
 Fino a m. 190 - Oligocene
 m. 190 - 1100/1110 - Eocene
 m. 1100/1110 - 1310/1320 - Probabile Eocene
 m. 1310/1320 - 2399 (r.p.) - Oligocene ?

Questa situazione stratigrafica è stata dedotta dai soli outting. Tutti i residui sono abbondanti in sabbie; da m. 1100 circa si osserva un considerevole aumento di elementi fossili più o meno alterati. La fauna risulta scarsissima ed in attivo stato di conservazione, con associazioni cronologicamente corrispondenti.

La presente stratigrafia è pertanto puramente induttiva. Si fa notare che la probabile ripetizione di serie è stata osservata anche dai paleontologi della Montecanti.