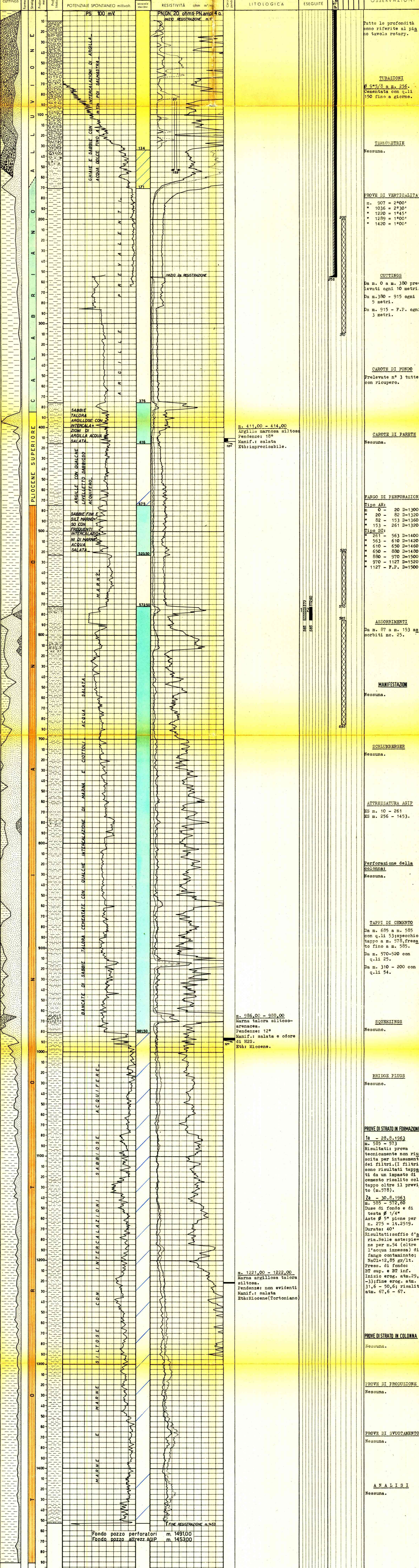


Legend for geological symbols and logs. Includes symbols for Basalti, Tuji, Acqua dolce, Acqua salata, Tracce di gas, Gas, Olio, Intervallio esaurito, Assorbimenti, Perdite circolari, Terreni fessurati, Carote-parte recuperata, Pendenze, Carote di parete, Tracce di gas, Manifestazioni di gas, Tracce di olio, Manifestazioni di olio, Manifestazioni di acqua, Tubi cementati, Tubi finestrati, Tubi forati con fucile, Tubi presi dal terreno, Tappi di cemento, Squeezing, Bridge Plug, Foro deviato, Prove di tester riuscita, Prove di tester non riuscita, Tubing con packer di produzione, Pompa.

Profilo aggiornato al 13-9-1963 dal BASTIANINI - PIAIA. Compilato da CORRIERI - PIAIA. Geologo di cantiere p.m. A. PIAIA. Visto da Mastini.

Impianto IDECO PIGNONE H-40. Inizio perforazione 8-8-1963. Intervallo in produzione STERILE. Profondità totale m. 1491. Ultima perforazione 26-8-1963. Inizio produzione. QUOTA s.l.m. Tavola Rotary m. 9195. Prima lancia m. Piano terra m. 8900.



Fondo pozzo perforatori m. 1491.00. Fondo pozzo attrezz. AGIP m. 1453.00. m. 411,00 - 414,00 Argilla marnosa siltosa. Pendenza: 18°. Manif.: salata. Età: imprecisabile. m. 886,00 - 888,00 Marna talora siltoso-arenacea. Pendenza: 12°. Manif.: salata e odore di H2S. Età: Miocene. m. 1221,00 - 1222,00 Marna argillosa talora siltosa. Pendenza: non evidenti. Manif.: salata. Età: Miocene (Tortoniano).

ANNOTAZIONI

GEOLOGICHE

Stratigrafia aggiornata al 13-9-1963 dal Dr. Tedeschi - De Francesco.

Il sondaggio Vigheffio 1, ubicato 730 metri a SE di Collecchio 6 e 950 metri a NE di Collecchio 2, doveva esplorare una trappola strutturale anticlinale messa in evidenza dalla sismica e non ancora interessata da perforazioni. Il profilo attraversato è risultato piuttosto dissimile dai vicini pozzi di Collecchio 2-6-9 i quali avevano tutti incontrato alla base del Calabrian il "crostone" concigliare di cui non si è vista traccia nel presente sondaggio. Inoltre qui è presente il Pliocene superiore trasgressivo sul Tortoniano, mentre nella parte N-orientale del campo di Collecchio quest'ultimo sottostà al Calabrian con assenza di tutti i piani pliocenici. Una certa somiglianza sembra esistere con il pozzo Collecchio 3 soltanto per i termini tortoniani che detto pozzo incontrò a m. 372 (q. 286) in facies prevalentemente sabbiosa e sottostanti al Calabrian. Dal punto di vista tettonico le formazioni attraversate sono risultate alquanto disturbate come rivelano i frequenti liscioni presenti nelle carote e nelle pendenze, piuttosto modeste, si aggirano tra 18 + 12°.

MINERARIE

Minerariamente il sondaggio è risultato sterile come mostrano chiaramente il carotaggio elettrico ed una prova di strato in formazione eseguita tra m. 572,60-585 in corrispondenza della testa delle bancate sabbiose mioceniche dove si intravedeva un lieve incremento di resistività. La prova ha messo in evidenza presenza di acqua poco salata (NaCl=12,85 gr/l); il sondaggio è stato pertanto abbandonato previa chiusura mineraria con tappi di cemento.

TECNICHE

Nessuna.