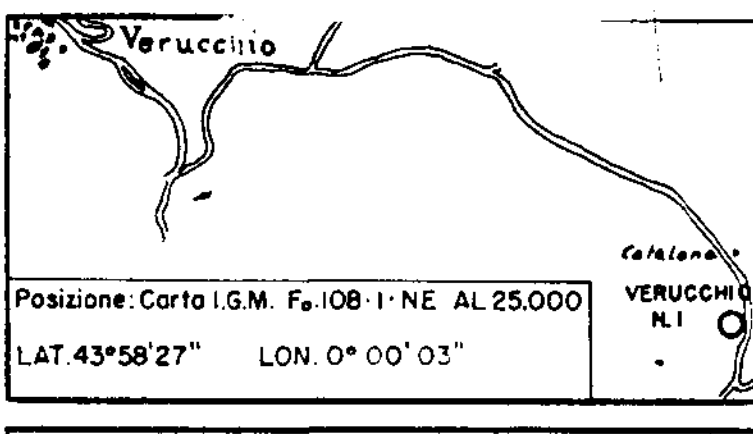


SOCIETA' PETROLIFERA ITALIANA
FORNOVO TARO
perforazione eseguita per conto
del Rag. GUZZARDI MARIO
titolare del permesso "VERUCCHIO"

MINIERA - FIELD **VERUCCHIO**

POZZO - WELL No. 1

LEGGENDA - LEGEND



Posizione: Carta I.G.M. F. 1081-NE AL 25.000
LAT 43°58'27" LON. 0°00'03"

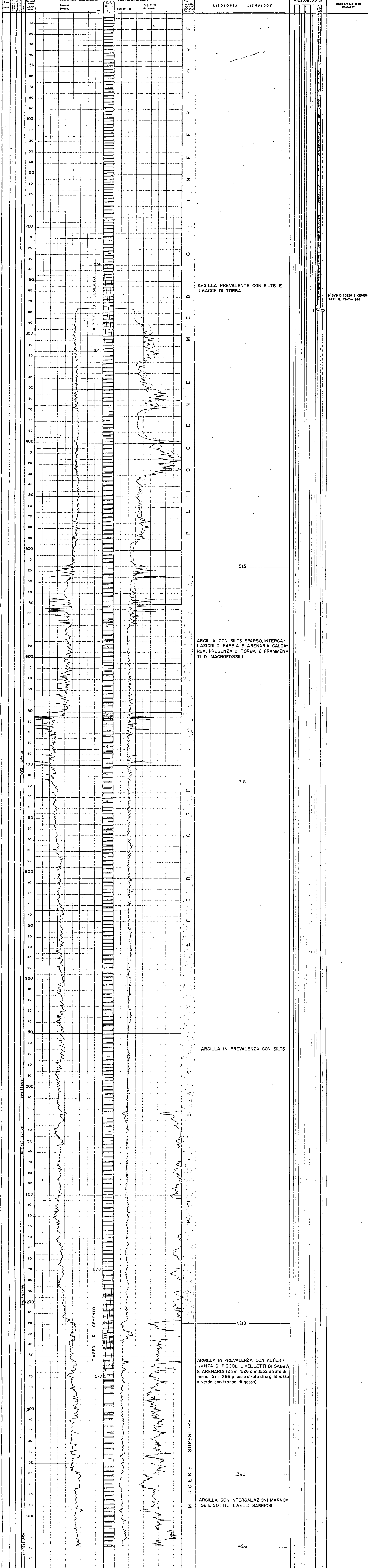
ALTEZZA SUL LIVELLO DEL MARE ELEVATION OF		Tavola Smeria Petroli 224,50 m	
PROVA TESTS		Petroli 220,00 m	
Sezione Liquida	Profondità Depth meters	Quantità Quantity	Densità Density
1 ^a			
2 ^a			
3 ^a			
4 ^a			
5 ^a			

- Chiazza o conglomerato
Gravel or conglomerate
- Sabbia o arenaria
Sand or sandstone
- Argilla sabb. o marne sabb.
Sandy clay or sandy shale
- Argilla, marne o scisti
Clay or shale
- Calcare
Limestone
- Lignite
Lignite or coal
- Acqua dolce
Freshwater
- Acqua salata
Salt water
- Gas
- Tracce petrolio
Oil traces
- Strato produttivo
Productive horizon
- Tubo fissato nella argilla
Casing landed in clay
- Tubo fissato con cementazione
Water shut off with cement
- Tubo liscio
Preliminary casing
- Tubo estratto
Casing recovered
- Tubo preso dal Terreno
Casing frozen

- PILOCENE MEDIO-INF.
- PILOCENE INFERIORE
- MIOCENE SUPERIORE

PROVA SEMPLICE
GENERALITÀ DEI FENOMENI
INTELLIGIBILI PER IL TECNICO
AVVERTENZE DI TUTTI I TIPI

ROTA'RY PORTABLE 1426,00 m. 8 LUGLIO 1963 5 AGOSTO 1963 8 AGOSTO 1963



9"5/8 DISCESI E CEMENTATI IL 13-7-1963