

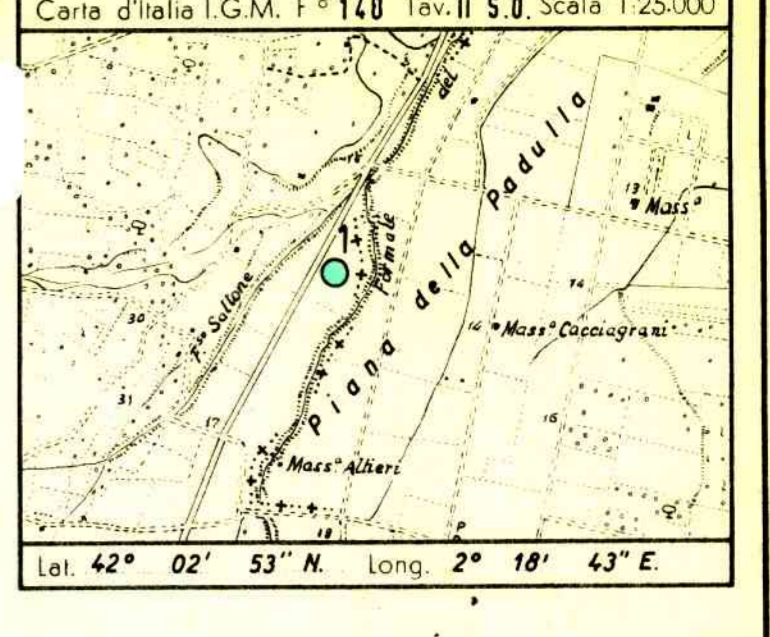
CANTIERE di VASTO (AMI) POZZO N° 1 ARCHIVIO POZZI E/PROF 01

- Ghiaia
- Conglomerato
- Sabbia Arenaria
- Argilla sabbiosa
- Argilla
- Argillosi
- Marna sabbiosa
- Marna
- Cesso
- Sofo
- Calcare marnoso
- Calcare
- Calcare fratturato
- Calcare con selce
- Calcare dolomitico
- Dolomia

- Basalti
- Tufi
- Acqua dolce
- Acqua salata
- Tracce di gas
- Gas
- Olio
- Intervallo esaurito
- Assorbimenti
- Perdite circolari
- Terrati lussuati

- Carote-parete recuperata
- Pendenze
- Carote di pareti
- Tracce di gas
- Manifestazioni di gas
- Tracce di olio
- Manifestazioni di olio
- Manifestazioni di acqua

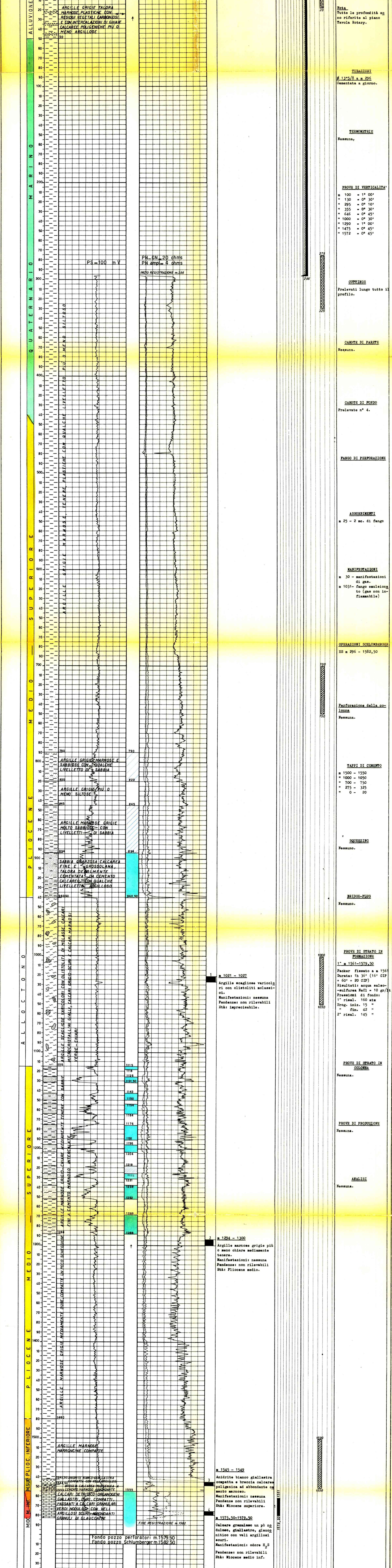
- Tubi cementati
- Tubi finestrati
- Tubi forati con fucile
- Tubi presi dal terreno
- Tappi di cemento
- Squeezing
- Bridge Plug
- Foro deviato
- Prova di tester riuscita
- Prova di tester non riuscita
- Tubing con packer di produzione
- Pompa



Profilo ricavato dai dati di scambio da V USA I

Impianto IDECO PIGNONE H 40 Inizio perforazione 9 - 9 - 1962 Intervallo in produzione STERILE QUOTA s.l.m. Tavola Rotary m. 18,50

Profondità totale m. 1579,50 Ultima perforazione 3 - 10 - 1962 Inizio produzione Piano terra m. 15,00



**OSSEVAZIONI**

**TUBAZIONI**  
 Ø 135/8 a m 296  
 Cementata a giorno.

**TERMOMETRIE**  
 Nessuna.

**PROVE DI VERTICALITA'**  
 m 100 = 1° 00'  
 " 130 = 0° 30'  
 " 295 = 0° 10'  
 " 355 = 0° 30'  
 " 646 = 0° 45'  
 " 1000 = 0° 30'  
 " 1290 = 1° 00'  
 " 1475 = 0° 45'  
 " 1572 = 0° 45'

**CUTTINGS**  
 Prelevati lungo tutto il profilo.

**CAROTE DI PARETE**  
 Nessuna.

**CAROTE DI FONDO**  
 Prelevate n° 4.

**FANGO DI PERFORAZIONE**

**ASSORBIMENTI**  
 m 25 - 2 m. di fango

**MANIFESTAZIONI**  
 m 30 - manifestazioni di gas.  
 m 1031 - fango emulsionato (gas non infiammabile)

**OPERAZIONI SCHLUMBERGER**  
 ES m 296 - 1582,50

**Perforazioni della colonna**  
 Nessuna.

**TAPPI DI CEMENTO**  
 m 1500 - 1550  
 " 1000 - 1050  
 " 700 - 750  
 " 275 - 325  
 " 0 - 20

**SQUEEZING**  
 Nessuno.

**BRIDGE-PLUG**  
 Nessuno.

**PROVE DI SFRATO IN FORMAZIONE**  
 1° m 1561-1579,50  
 Packer fissato a m 1561  
 Durata: 1h 36' (16' OIP + 60' + 20 OIP)  
 Risultati: acqua salso-solfurea NaCl = 10 gr/lit  
 Pressioni di fondo:  
 1° risal. 160 atm  
 Prog. inis. 15 " fin. 42 "  
 2° risal. 145 "

**PROVE DI SFRATO IN COLONNA**  
 Nessuna.

**PROVE DI PRODUZIONE**  
 Nessuna.

**ANALISI**  
 Nessuna.

**1 m 1021 - 1027**  
 Argille scagliose variocolori con olistoliti molassici o meno chiare mediante cemento sponoso.  
 Manifestazioni: nessuna  
 Pendense: non rilevabili  
 Età: imprevedibile.

**2 m 1294 - 1300**  
 Argille marnose grigie più o meno chiare mediante tenere.  
 Manifestazioni: nessuna  
 Pendense: non rilevabili  
 Età: Pliocene medio.

**3 m 1545 - 1549**  
 Anidrite bianco giallastra compatta e breccia calcarea poligenica ad abbondante cemento sponoso.  
 Manifestazioni: nessuna  
 Pendense: non rilevabili  
 Età: Miocene superiore.

**4 m 1575,50-1579,50**  
 Calcare granuloso un po' calcareo, giallastro, giacimento nitrato con velli argillosi scuri.  
 Manifestazioni: odore H<sub>2</sub>S  
 Pendense: non rilevabili  
 Età: Miocene medio inf.

Fondo pozzo perforatori m. 1579,50  
 Fondo pozzo Schlumberger m. 1582,50