

ROCCHE TERRIGENE

- Elementi di breccia
- Ciottoni
- Sabbia grossolana
- Sabbia fine
- Sabbia quarzosa
- Sabbia subfinita
- Sabbia litica
- Sabbia subfeldatica
- Sabbia feldatica
- Silt
- Argilla
- Marna

CEMENTI

- Cemento in generale
- Cemento siliceo
- Cemento carbonatico
- Cemento calcareo
- Cemento dolomitico
- Cemento solfitico
- Cemento ferruginoso
- Cemento sideritico

ROCCHE CARBONATICHE

- Calcare in generale
- Mudstone
- Wackestone
- Packstone
- Grainstone
- Boundstone
- Chalk
- Calcare dolomitico
- Dolomia calcarea
- Dolomia in generale
- Dolomia media e grossa (> 62 μ)
- Dolomia fine (< 62 μ)

ROCCHE IGNEE E METAMORFICHE

- Rocce intrusive
- Rocce effusive
- Rocce filoniane
- Rocce piroclastiche
- Rocce metamorfiche

STRUTTURE SEDIMENTARIE E DIAGENETICHE

- Stratificazione massiccia
- Stratificazione decimetrica
- Laminazioni parallele
- Stratificazione incrociata
- Stratificazione gradata
- Strutture nodulari
- Stratificazioni disturbate
- Laminazioni convolute
- Ripide marce
- Fessure di espulsione
- Pressure solution
- Strutture goepete
- Birdways

MINERALIZZAZIONE

- Acqua dolce
- Acqua salmastra
- Acqua salata
- Tracce di gas
- Gas
- Tracce di olio
- Olio

TIPI DI POROSITA'

- PK Porosità chalk
- PI Porosità irregolare
- PV Porosità vuotolare
- PC Porosità incrociata
- PF Porosità per fratture

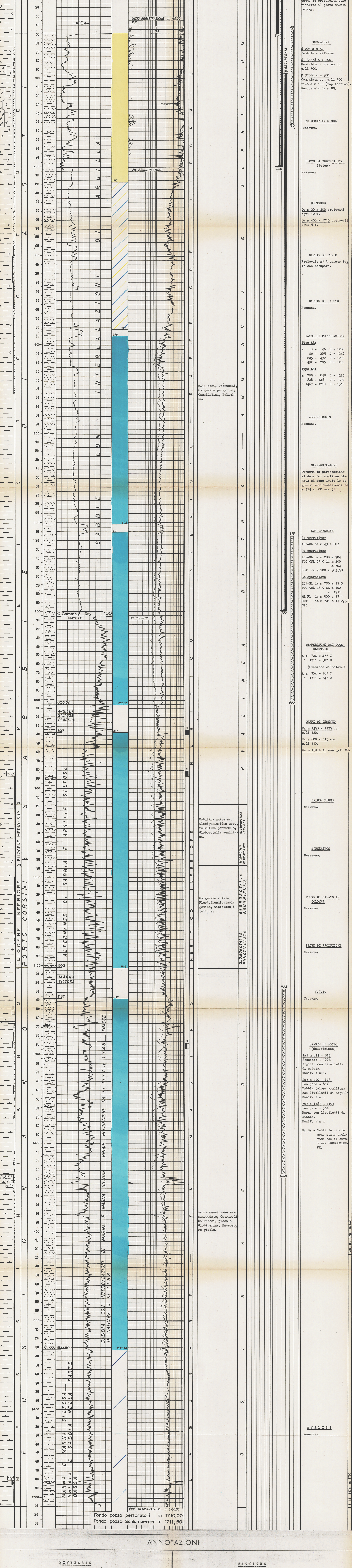
SIMBOLI VARI

- J.L. Assorbimenti
- Perforazioni circolari
- Carote di fondo con parte recuperata a pendente
- Carote di prova
- F.I.T.
- Contatto tettonico
- Discontinuità in generale
- Fratture
- Licioni

MANIFESTAZIONI DURANTE LA PERFORAZIONE

- Tubi cementati
- Tubi forati con lucide
- Tubi "press"
- Aste di perforazione "press"
- Trappi di cemento
- Squeezing
- Bridge Plug
- Foro deviato
- Prove di tester riuscita
- Prove di tester non riuscita
- Tubing con packer di produzione
- Pompa

Impianto: NATIONAL 80 B Inizio perforazione: 12-11-1978 Inizio produzione: STERILE
 Profondità totale m: 1710 Fine perforazione: 3-12-1978 Intervallo produttivo: Sterile
 Quota s.l.m.: 2,34
 Tavola Rotary m: 2,00
 Prima flangia m: 2,00
 Piano terra m: 2,00



ANNOTAZIONI
MISERABIE
 Il pozzo VALLI DI COMACCHIO N.W. 2 è risultato mineralmente sterile. Tutti i livelli perforati sono risultati, dalle analisi sui nodi salati, mineralizzati ad acqua dolce fino a m 217, salmastra fino a m 383, indi salata.

TECNICHE
 Durante la perforazione non si sono avute particolari difficoltà di ordine tecnico. Il pozzo è stato chiuso con tappi di cemento dopo aver recuperato la colonna Ø 95/8 fino a m 95.