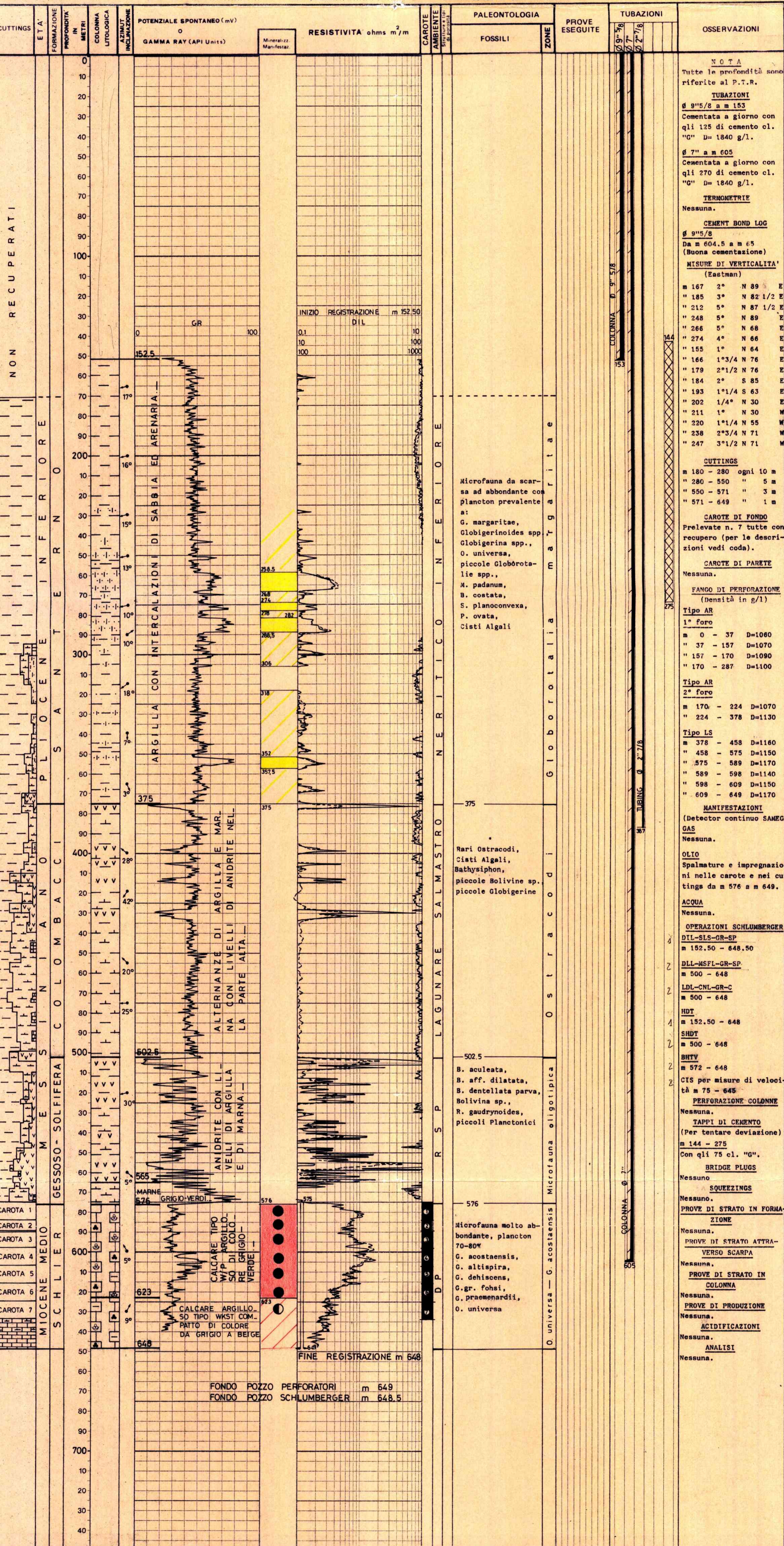


Agip SpA
 ATTIVITA' MINIERARIE
 AGEO - SECE
 ARCHIVIO POZZI
 AGEO
VALLECUPA 50
 Permisso PIETRANICO
 Disegno N° _____ Aggiornato a _____ Allegato a _____ Allegato N° **7**
 Scala 1:1000 Data: MAGGIO 1983 Compilatore: A. MALOSSÌ Disegnatore: R. SIMONE



ROCCHE TERRIGENE	ROCCHE CARBONATICHE	ROCCHE IGNEE E METAMORFICHE	STRUTTURE SEDIMENTARIE E DIAGENETICHE	MINERALIZZAZIONE	MANIFESTAZIONI DURANTE LA PERFORAZIONE
Elementi di breccia Ciottoli Sabbia grossolana Sabbia fine Sabbia quarzosa Sabbia sublitica Sabbia litica Sabbia subfeldspatica Sabbia feldspatica Silti Argilla Marne	Calcare in generale Mudstone Wackestone Packstone Grainstone Boundstone Chalk Calcare dolomitico Dolomia calcarea Dolomia in generale Dolomia media e grossa (> 62 µ) Dolomia fine (< 62 µ)	Rocce intrusive Rocce effusive Rocce filoniane Rocce piroclastiche Rocce metamorfiche	Stratificazione massiccia Stratificazione decimetrica Laminazioni parallele Stratificazione incrociata Stratificazione gradata Strutture modulari Stromatoliti Bioturbazioni Stratificazione disturbata Laminazioni convolute Ripple marks Fessure di essiccazione Pressure solution Strutture geopete Birdseyes	Acqua dolce Acqua salmastra Acqua salata Tracce di gas Gas Anidride carbonica Tracce di olio Bitume Acqua salata Acqua dolce Gas ed acqua salata Tracce di gas e di olio	Tubi cementati Tubi forati con fucile Tubi press Aste di perforazione press Tappi di cemento Spacings Bridge plug Foro deviato Prova di strato ruscata Prova di strato non ruscata Prova di produzione Tubing con packer di produzione Pompa

Impianto HANIEL LUEG-GS 30
 CLEIM
 Profondità totale m. 649
 Inizio perforazione 7-3-83
 Fine perforazione 26-3-83
 Impianto rilasciato il 2-4-83
 Intervallo in produzione m 576-623
 Stato del pozzo MINERALIZZATO AD OLIO
 Status IN CORSO DI COMPLETAMENTO
 Quota s.l.m. 278,50
 Prima stanga m 275,30
 Piano campagna m 276,00
 Fondo mare m 275,30
 TR. PC m 2,50



ANNOTAZIONI

CAROTE DI FONDO

- m 575 - 584
 Recupero m 9 = 100%
 Calcare argilloso grigio nocciola tipo WKST/PKST intraclastico fossilifero con fratture subverticali e microfrazture variamente orientate talora riempite da argilla grigio-scuro.
 Pendenze: n.r.
 Manifest.: olio bituminoso nerastro nelle fratture
 Età: Miocene medio
 Formaz.: Schlier
- m 584 - 589,50
 Recupero m 5,20 = 94,5%
 Calcare argilloso grigio nocciola tipo WKST/PKST intraclastico fossilifero con fratture subverticali e microfrazture variamente orientate talora riempite da argilla grigio-scuro.
 Pendenze: n.r.
 Manifest.: olio bituminoso nerastro nelle fratture
 Età: Miocene medio
 Formaz.: Schlier
- m 589,50 - 598,00
 Recupero m 8,50 = 100%
 Calcare argilloso grigio nocciola tipo WKST/PKST intraclastico fossilifero con presenza di fratture prevalentemente subverticali e microfrazture variamente orientate parzialmente riempite da argilla grigio-scuro.
 Pendenze: n.r.
 Manifest.: olio bituminoso nerastro nelle fratture
 Età: Miocene medio
 Formaz.: Schlier
- m 598,00 - 607,00
 Recupero m 9,00 = 100%
 Calcare argilloso grigio nocciola tipo WKST/PKST, intraclastico fossilifero con presenza di fratture prevalentemente subverticali e microfrazture variamente orientate parzialmente riempite da argilla grigio-scuro.
 Pendenze: n.r.
 Manifest.: olio bituminoso nerastro nelle fratture
 Età: Miocene medio
 Formaz.: Schlier
- m 607,00 - 616,00
 Recupero m 9,00 = 100%
 Calcare argilloso grigio nocciola tipo WKST/PKST con fratture subverticali parzialmente riempite da argilla grigio-scuro.
 Pendenze: n.r.
 Manifest.: olio bituminoso nerastro nelle fratture
 Età: Miocene medio
 Formaz.: Schlier
- m 616,00 - 625,00
 Recupero m 9 = 100%
 Calcare argilloso grigio verdastro tipo WKST/PKST passante nella parte bassa a PKST prevalente. Presenza di fratture talora riempite da argilla grigio-scuro.
 Pendenze: n.r.
 Manifest.: olio bituminoso nerastro nelle fratture
 Età: Miocene medio
 Formaz.: Schlier
- m 625 - 634
 Recupero m 9 = 100%
 Calcare argilloso grigio scuro tipo PKST a grana fine con rare fratture.
 Pendenze: n.r.
 Manifest.: tracce di olio bituminoso nerastro nelle fratture
 Età: Miocene medio
 Formaz.: Schlier

TECNICHE

Il pozzo VALLECUPA 50 era stato programmato come pozzo direzionato e doveva raggiungere il top dei calcari miocenici previsti a m 667 (v.630) con le seguenti coordinate:
 Lat. 42° 16' 54",81
 Long. 1° 29' 45",40
 e uno scostamento dalla verticale di 138 m in direzione S 2°1/4 E.
 A causa di difficoltà tecniche che ne hanno impedita la deviazione, il sondaggio è stato eseguito in verticale, ed ha svolto il programma geologico a suo tempo stabilito per il VALLECUPA 51