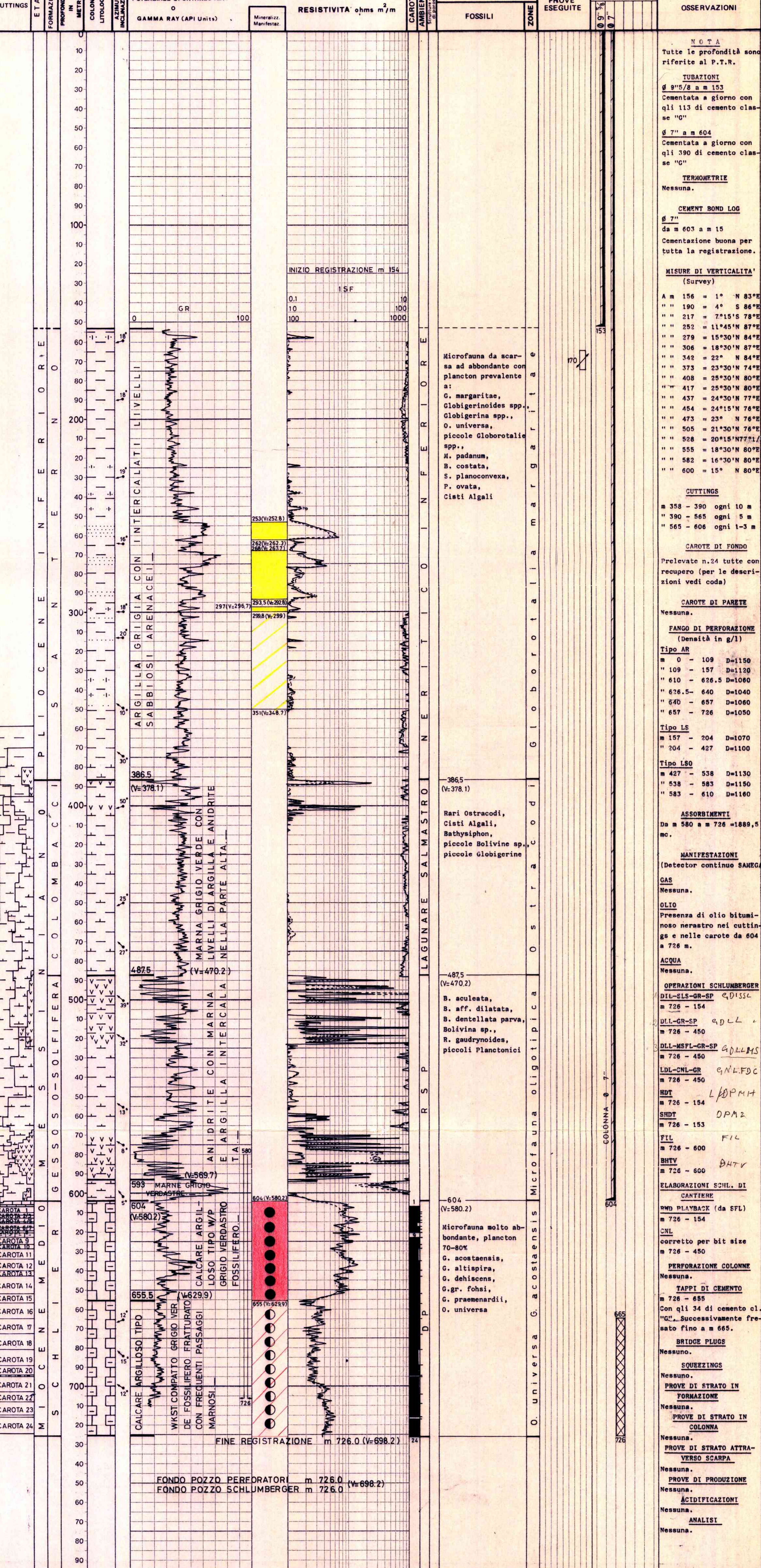




ROCCHE TERRIGENE	ROCCHE CARBONATICHE	ROCCHE IGNEE E METAMORFICHE	STRUTTURE SEDIMENTARIE E DIAGENETICHE	MINERALIZZAZIONE	TIPI DI POROSITÀ	SIMBOLI VARI	MANIFESTAZIONI DURANTE LA PERFORAZIONE
<ul style="list-style-type: none"> Elementi di breccia Ciottoli Sabbia grossolana Sabbia fine Sabbia quarzosa Sabbia subfina Sabbia litica Sabbia subfaldatica Sabbia feldspatica Silt Argilla Marna 	<ul style="list-style-type: none"> Calcare in generale Mudstone Wackestone Packstone Grainstone Boundstone Chalk Calcare dolomitico Dolomia calcarea Dolomia in generale Dolomia media e grossa (> 62 µ) Dolomia fine (< 62 µ) 	<ul style="list-style-type: none"> Rocce intrusive Rocce effusive Rocce filoniane Rocce piroclastiche Rocce metamorfiche 	<ul style="list-style-type: none"> Stratificazione massiccia Stratificazione decimetrica Laminazioni parallele Stratificazione incrociata Stratificazione gradata Strutture nodulari Stromatoliti Stratificazioni disturbate Laminazioni convolute Regole marks Pressure solution Strutture geopote Birdways 	<ul style="list-style-type: none"> Acqua dolce Acqua salmastro Acqua salata Tracce di gas Gas Acido solforico Acido carbonico Tracce di olio Bitume Acqua salata Acqua dolce Gas ed acqua salata Tracce di gas e di olio 	<ul style="list-style-type: none"> Porosità chalk Porosità intergranulare Porosità vacuolare Porosità intercostellare Porosità per fratture 	<ul style="list-style-type: none"> Assorbimenti Perdite di circolazione Carote di fondo con parte recuperata Carote di parte F.I.T. - R.F.T. Contatto tettonico Discontinuità in generale Fratture Azimut e inclinazione 	<ul style="list-style-type: none"> Tubi cementati Tubi forati con facile Tubi press' Aste di perforazione aerea Tappi di cemento Squeezing Bridge plug Foia dirazionale Foia deviate Prova di strato risciata Prova di strato non risciata Prova di produzione Tabling con packer di produzione Pozzo

Impianto HANIEL LUEG - GS/30
 Contrattista CLEIM
 Profondità totale m 726 (V=698.20)
 Inizio perforazione 21-1-1983
 Fine perforazione 24-2-1983
 Impianto filtrato II 4-3-1983
 Intervallo in produzione 640 (V=580.2) - 655 (V=629.9)
 Estratto dal pozzo MINERALIZ. AD OLIO
 Stato IN CORSO DI COMPLETAMENTO
 Tappa 1 m = 278.50
 Tappa 2 m = 275.40
 Piano campagna m. 276.00



ANNOTAZIONI

- 1) m 607 (v.583.1) - 610 (v.586.0)
Recupero m 3 = 100%
Calcare grigio-verdastro tipo W/P localmente argilloso, fossilifero con microfratture variamente orientate e fratture prevalentemente subverticali talora riempite da argilla nera e calcite spatica.
Pendence: n.r.
Manifest.: olio bituminoso nerastro nelle fratture
Età: Miocene medio
- 2) m 612.5 (v.588.0) - 614.5 (v.590.4)
Recupero m 2 = 100%
Calcare grigio-verdastro tipo W/P argilloso, fossilifero. Presenza di fratture subverticali. Si notano inoltre microfratture variamente orientate riempite da argilla nerastra e calcite spatica.
Pendence: n.r.
Manifest.: olio bituminoso nero nelle fratture
Età: Miocene medio
- 3) m 615.5 (v.591.3) - 617.5 (v.593.3)
Recupero m 1.30 = 65%
Calcare grigio-verdastro tipo W/P argilloso, fossilifero. Presenza di fratture subverticali. Si notano inoltre microfratture variamente orientate riempite da argilla nerastra e calcite spatica.
Pendence: n.r.
Manifest.: olio bituminoso nero nelle fratture
Età: Miocene medio
- 4) m 614.5 (v.590.4) - 615.5 (v.591.3)
Recupero m 1.30 = 65%
Calcare grigio-verdastro tipo W/P argilloso, fossilifero. Presenza di fratture subverticali. Si notano inoltre microfratture variamente orientate riempite da argilla nerastra e calcite spatica.
Pendence: n.r.
Manifest.: olio bituminoso nero nelle fratture
Età: Miocene medio
- 5) m 615.5 (v.591.3) - 617.5 (v.593.3)
Recupero m 1.30 = 65%
Calcare grigio-verdastro tipo W/P argilloso, fossilifero. Presenza di fratture subverticali. Si notano inoltre microfratture variamente orientate riempite da argilla nerastra e calcite spatica.
Pendence: n.r.
Manifest.: olio bituminoso nero nelle fratture
Età: Miocene medio
- 6) m 615.5 (v.591.3) - 617.5 (v.593.3)
Recupero m 1.30 = 65%
Calcare grigio-verdastro tipo W/P argilloso, fossilifero. Presenza di fratture subverticali. Si notano inoltre microfratture variamente orientate riempite da argilla nerastra e calcite spatica.
Pendence: n.r.
Manifest.: olio bituminoso nero nelle fratture
Età: Miocene medio
- 7) m 617.5 (v.593.3) - 619 (v.594.7)
Recupero m 1.5 = 100%
Calcare grigio-verdastro tipo W/P argilloso, fossilifero. Presenza di fratture subverticali. Si notano inoltre microfratture variamente orientate riempite da argilla nerastra e calcite spatica.
Pendence: n.r.
Manifest.: olio bituminoso nero nelle fratture
Età: Miocene medio
- 8) m 619 (v.594.7) - 620.5 (v.596.1) ×
Recupero m 1.5 = 100%
Calcare grigio-verdastro tipo WKST argilloso fossilifero, con passaggi a PKST. Presenza di fratture subverticali e microfratture in parte occluse da argilla e calcite spatica.
Pendence: n.r.
Manifest.: olio bituminoso nero nelle fratture
Età: Miocene medio
- 9) m 623 (v.598.5) - 626.5 (v.601.9)
Recupero m 3.5 = 100%
Calcare grigio-verdastro tipo W/P argilloso fossilifero, sono presenti lungo tutta la carota delle fratture subverticali e microfratture variamente orientate riempite in parte da argilla grigio-scura e calcite.
Pendence: n.r.
Manifest.: olio bituminoso nero nelle fratture
Età: Miocene medio
- 10) m 626.5 (v.601.9) - 628.5 (v.603.8)
Recupero m 2 = 100%
Calcare grigio-verdastro tipo W/P argilloso fossilifero, sono presenti lungo tutta la carota delle fratture subverticali e microfratture variamente orientate riempite in parte da argilla grigio-scura e calcite.
Pendence: n.r.
Manifest.: olio bituminoso nero nelle fratture
Età: Miocene medio
- 11) m 628.5 (v.603.8) - 634 (v.609.1)
Recupero m 4.7 = 85%
Calcare grigio-verdastro tipo W/P argilloso fossilifero, sono presenti lungo tutta la carota delle fratture subverticali e microfratture variamente orientate riempite in parte da argilla grigio-scura e calcite.
Pendence: n.r.
Manifest.: olio bituminoso nero nelle fratture
Età: Miocene medio
- 12) m 634 (v.609.1) - 640 (v.614.9)
Recupero m 6 = 100%
Calcare grigio-verdastro tipo W/P argilloso fossilifero con presenza di fratture verticali.
Pendence: n.r.
Manifest.: olio bituminoso nero nelle fratture
Età: Miocene medio
- 13) m 640 (v.614.9) - 643 (v.617.8)
Recupero m 3 = 100%
Calcare grigio-verdastro tipo W/P argilloso fossilifero raramente passante a marna di colore marrone. Sono presenti fratture variamente orientate con una leggera prevalenza di andamento subverticali, riempite in parte da argilla nera e calcite.
Pendence: n.r.
Manifest.: olio bituminoso nero nelle fratture
Età: Miocene medio
- 14) m 643 (v.617.8) - 652 (v.626.5)
Recupero m 9 = 100%
Calcare grigio-verdastro tipo W/P argilloso fossilifero, con presenza di fratture ad andamento variabile in parte occluse da calcite spatica e materiale argilloso.
Pendence: n.r.
Manifest.: olio bituminoso nero nelle fratture
Età: Miocene medio
- 15) m 652 (v.626.5) - 657 (v.631.3)
Recupero m 5 = 100%
Calcare grigio-verdastro tipo WKST argilloso fossilifero, passante localmente a marna. La carota è interessata da numerose fratture prevalentemente subverticali, che appaiono cementate da calcite spatica e subordinatamente da argilla verdastro.
Pendence: n.r.
Manifest.: tracce di olio bituminoso nero
Età: Miocene medio
- 16) m 657 (v.631.3) - 665 (v.639.1)
Recupero m 8 = 100%
Calcare grigio-verdastro tipo WKST argilloso fossilifero con aspetto brecciato. Sono presenti frequenti fratture variamente orientate in parte cementate da calcite e argilla.
Pendence: n.r.
Manifest.: tracce di olio bituminoso nero
Età: Miocene medio
- 17) m 665 (v.639.1) - 673 (v.646.8)
Recupero m 8 = 100%
Calcare grigio-verdastro tipo WKST argilloso fossilifero con aspetto brecciato. Lungo tutta la carota si notano fratture subverticali e subverticali riempite in parte da argilla e calcite spatica.
Pendence: n.r.
Manifest.: tracce di olio bituminoso nero
Età: Miocene medio
- 18) m 673 (v.646.8) - 681 (v.654.6)
Recupero m 8 = 100%
Calcare grigio-verdastro tipo WKST argilloso fossilifero con aspetto brecciato. Lungo tutta la carota si notano fratture subverticali e subverticali riempite in parte da argilla e calcite spatica.
Pendence: n.r.
Manifest.: tracce di olio bituminoso nero
Età: Miocene medio
- 19) m 681 (v.654.6) - 689 (v.662.3)
Recupero m 8.60 = 82.5%
Calcare grigio-verdastro tipo WKST argilloso fossilifero con aspetto brecciato. Lungo tutta la carota si notano fratture subverticali e subverticali riempite in parte da argilla e calcite spatica.
Pendence: n.r.
Manifest.: tracce di olio bituminoso nero
Età: Miocene medio
- 20) m 689 (v.662.3) - 694.5 (v.667.7)
Recupero m 5.50 = 100%
Calcare grigio-verdastro tipo WKST argilloso fossilifero con aspetto brecciato. Lungo tutta la carota si notano fratture subverticali e subverticali riempite in parte da argilla e calcite spatica.
Pendence: n.r.
Manifest.: tracce di olio bituminoso nero
Età: Miocene medio
- 21) m 695 (v.668.1) - 704 (v.676.9)
Recupero m 8.65 = 96%
Calcare grigio-verdastro tipo WKST argilloso fossilifero di aspetto brecciato con fratture variamente orientate di spessore variabile da millimetrico a centimetrico talora riempite da argilla scura e calcite.
Pendence: n.r.
Manifest.: tracce di olio bituminoso nero
Età: Miocene medio
- 22) m 704 (v.676.9) - 709 (v.681.8)
Recupero m 5 = 100%
Calcare grigio-verdastro tipo WKST argilloso fossilifero di aspetto brecciato con fratture variamente orientate di spessore variabile da millimetrico a centimetrico talora riempite da argilla scura e calcite.
Pendence: n.r.
Manifest.: tracce di olio bituminoso nero
Età: Miocene medio
- 23) m 709 (v.681.8) - 716 (v.688.6)
Recupero m 7 = 100%
Calcare grigio-verdastro tipo WKST argilloso fossilifero di aspetto brecciato con fratture variamente orientate di spessore variabile da millimetrico a centimetrico talora riempite da argilla scura e calcite.
Pendence: n.r.
Manifest.: tracce di olio bituminoso nero
Età: Miocene medio
- 24) m 717 (v.689.6) - 726 (v.698.2)
Recupero m 9 = 100%
Calcare grigio-verdastro tipo WKST argilloso fossilifero di aspetto brecciato con matrice argilloso-calcareo. Nei tratti brecciati si notano fratture e microfratture variamente orientate parzialmente cementate da calcite e argilla.
Pendence: n.r.
Manifest.: tracce di olio bituminoso nero
Età: Miocene medio

TECNICHE
 Coordinate geografiche di superficie
 Lat. 42° 16' 59",28 N
 Long. 01° 29' 45",59 E N.M.
 Inizio foro direzionato: m 170
 Fondo pozzo : m 726 (698.20)
 Scostamento dalla verticale : m 160.2 in direzione N 76 3/4 E
 Coordinate di fondo pozzo
 Lat. 42° 17' 00",47 N
 Long. 01° 29' 52",42 E