

Agip SpA
ATTIVITÀ MINERARIE
AGEO/SECE

VALLECUPA 47 Dir.

Permisso: PIETRANICO

3270 COL

Diagnosi N°: _____ Aggiornato al: _____ Allegato a: _____ Allegato N°: **7**

Scala: 1:1000 Data: MAGGIO 83 Compilatore: A. MALOSI Disegnatore: C. BIONDINO

Prov. PESCARA Com. ALANNO

Carta I.G.M. 1:46 147 Tav. 4/NO. 1:25000

Coord. geog. Long. 1° 29' 42" 35 Lat. 42° 17' 1" 50

Coord. piano E. _____ N. _____

Fondo pozzo Long. 1° 29' 38" 18 Lat. 42° 16' 58" 51

ROCCHE TERRIGENE

- Elementi di breccia
- Ciotoli
- Sabbia grossolana
- Sabbia fine
- Sabbia quarzosa
- Sabbia sublitica
- Sabbia litica
- Sabbia subfeldspatica
- Sabbia feldspatica
- Silt
- Argilla
- Marna

CEMENTI

- Cemento in generale
- Cemento siliceo
- Cemento carbonatico
- Cemento calcitico
- Cemento dolomitico
- Cemento solfitico
- Cemento ferruginoso
- Cemento ideritico

ROCCHE CARBONATICHE

- Calcare in generale
- Mudstone
- Wackestone
- Packstone
- Grainstone
- Boundstone
- Calcare dolomitico
- Dolomia calcarea
- Dolomia in generale
- Dolomia media e grossa (> 62 µ)
- Dolomia fine (< 62 µ)

ALTRE ROCCE

- Gesso o anidrite
- Sali di Na, K, Mg
- Carbone in generale
- Selce
- Rocce ferruginose

ROCCHE IGNEE E METAMORFICHE

- Rocce intrusive
- Rocce effusive
- Rocce filoniane
- Rocce piroclastiche
- Rocce metamorfiche

PARTICELLE E FOSSILI

- Intraclasti angolari in generale
- Intraclasti arrotondati in generale
- Pellettoidi
- Ooliti
- Oncoliti
- Macrofossili in generale
- Alghe
- Briozoi
- Coralli
- Crinoidi
- Lamelibranchi
- Rudiste
- Macroforaminiferi
- Microfossili in generale
- Foraminiferi planctonici
- Foraminiferi bentonici
- Frammenti di fossili
- Rudiste in frammenti
- Radiolari
- Spicole di Spugna
- Ostracodi

STRUTTURE SEDIMENTARIE E DIAGENETICHE

- Stratificazione massiccia
- Stratificazione decimetrica
- Laminazioni parallele
- Stratificazione incrociata
- Stratificazione gradata
- Strutture nodulari
- Stromatoliti
- Bioribrazioni
- Stratificazione disturbata
- Laminazioni convolute
- Ripple marks
- Pressure di essiccazione
- Fratture solution
- Strutture geopete
- Birdayes

TIPI DI POROSITÀ

- PK Porosità chalk
- PI Porosità intergranulare
- PV Porosità vacuolare
- PC Porosità intercristallina
- PF Porosità per fratture

SIMBOLI VARI

- JL Assorbimenti
- Perdite di circolazione
- Carote di fondo con parte recuperata
- Carote di parete
- F.I.T. - R.F.T.
- Contatto tettonico
- Discontinuità in generale
- Fratture
- Azimuth e inclinazione

MINERALIZZAZIONE

- Acqua dolce
- Acqua salmastra
- Acqua salata
- Tracce di gas
- Gas
- Anidride carbonica
- Tracce di olio
- Olio
- Bitume
- Acqua salata
- Acqua dolce
- Gas ed acqua salata
- Tracce di gas e di olio

MANIFESTAZIONI DURANTE LA PERFORAZIONE

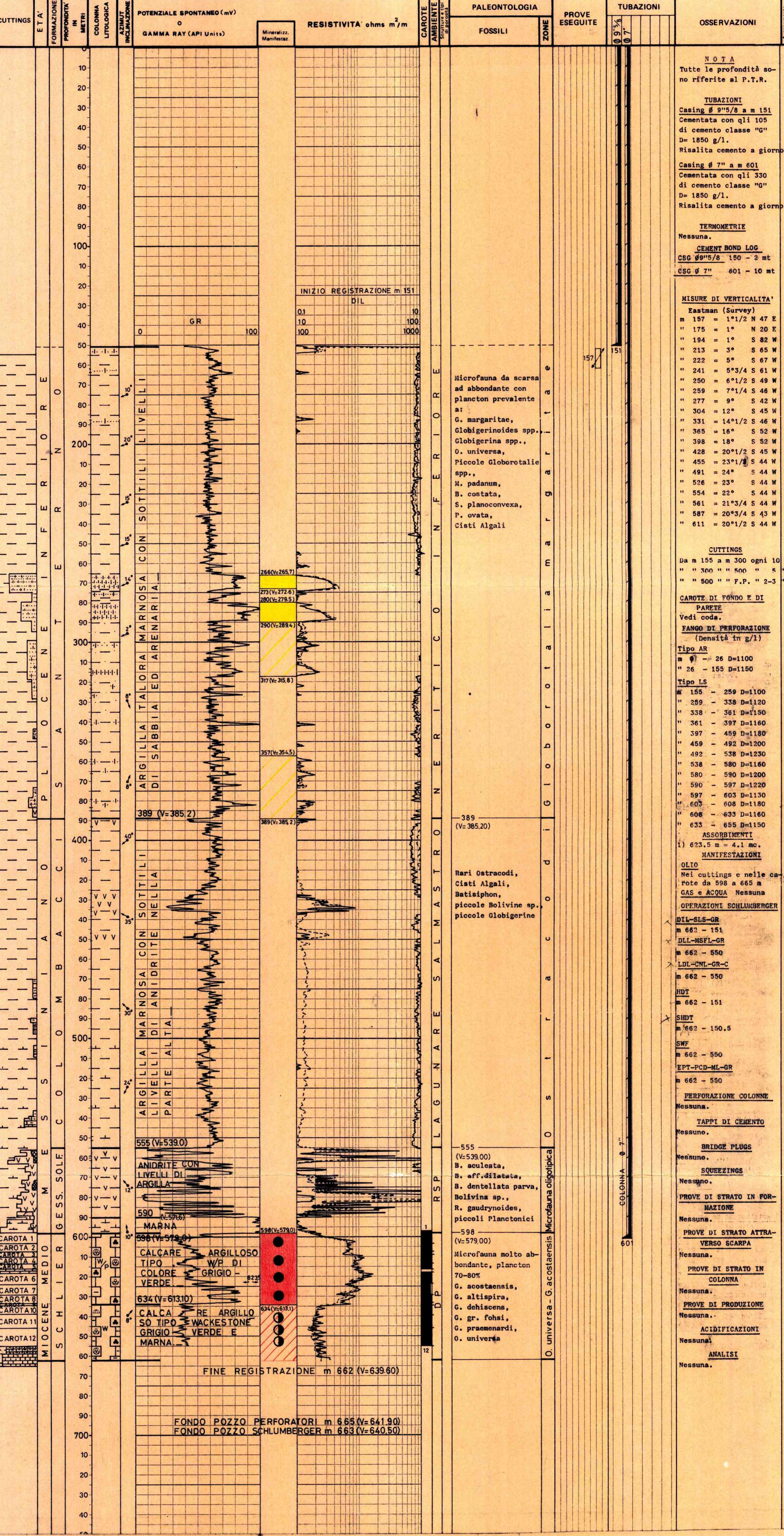
- Tracce di gas
- Gas
- Acido solfidrico
- Anidride carbonica
- Tracce di olio
- Olio
- Bitume
- Acqua salata
- Acqua dolce
- Gas ed acqua salata
- Tracce di gas e di olio

Impianto: HL_GS130 Note perforazione: 18-11-1982 Intervalli in produzione: 598-634 (V=579-613) Esito del pozzo: MINERALIZ. AD OLIO

Contrattista: CLEIM Fine perforazione: 12-12-1982 Impianto rilasciato il: 20-12-1982 Inizio produzione: _____ Status: IN CORSO DI COMPLETAMENTO

Profondità totale m.: 665 (V=641.9) Tavola rotaria m.: 283.40 Fondo mare m.: 240

Primo fiamma m.: 280.0 Primo colpo m.: 281.0



CAROTE DI FONDO

Prelevate n. 12

1° m 597 (V=578) - 603.5 (V=583.51)
Recuperati m 6.50 = 100% RQD = 75%
m 597 - 601 Marna calcarea verde

m 601 - 603.5 W/P argilloso grigio verdastro con rare fratture talora riempite da argilla verde e calcite.
Manifest.: olio bituminoso nelle fratture
Pendence: n.r.
Età: Miocene medio-superiore
Formaz.: Schlier - Gessoso-solfifera.

2° m 603.5 (V=583.5) - 607.5 (V=587.5)
Recuperati m 4 = 100% RQD = 65%
W/P argilloso grigio-verde fossilifero con fratture talora riempite da argilla verde e da calcite.
Manifest.: olio bituminoso nelle fratture
Pendence: n.r.
Età: Miocene medio
Formaz.: Schlier

3° m 607.5 (V=587.5) - 609 (V=588.9)
Recuperati m 1.50 = 100% RQD = 60%
W/P argilloso grigio, verde fossilifero con fratture talora riempite da argilla verde e da calcite.
Manifest.: olio bituminoso nelle fratture.
Pendence: n.r.
Età: Miocene medio
Formaz.: Schlier

4° m 609 (V=588.