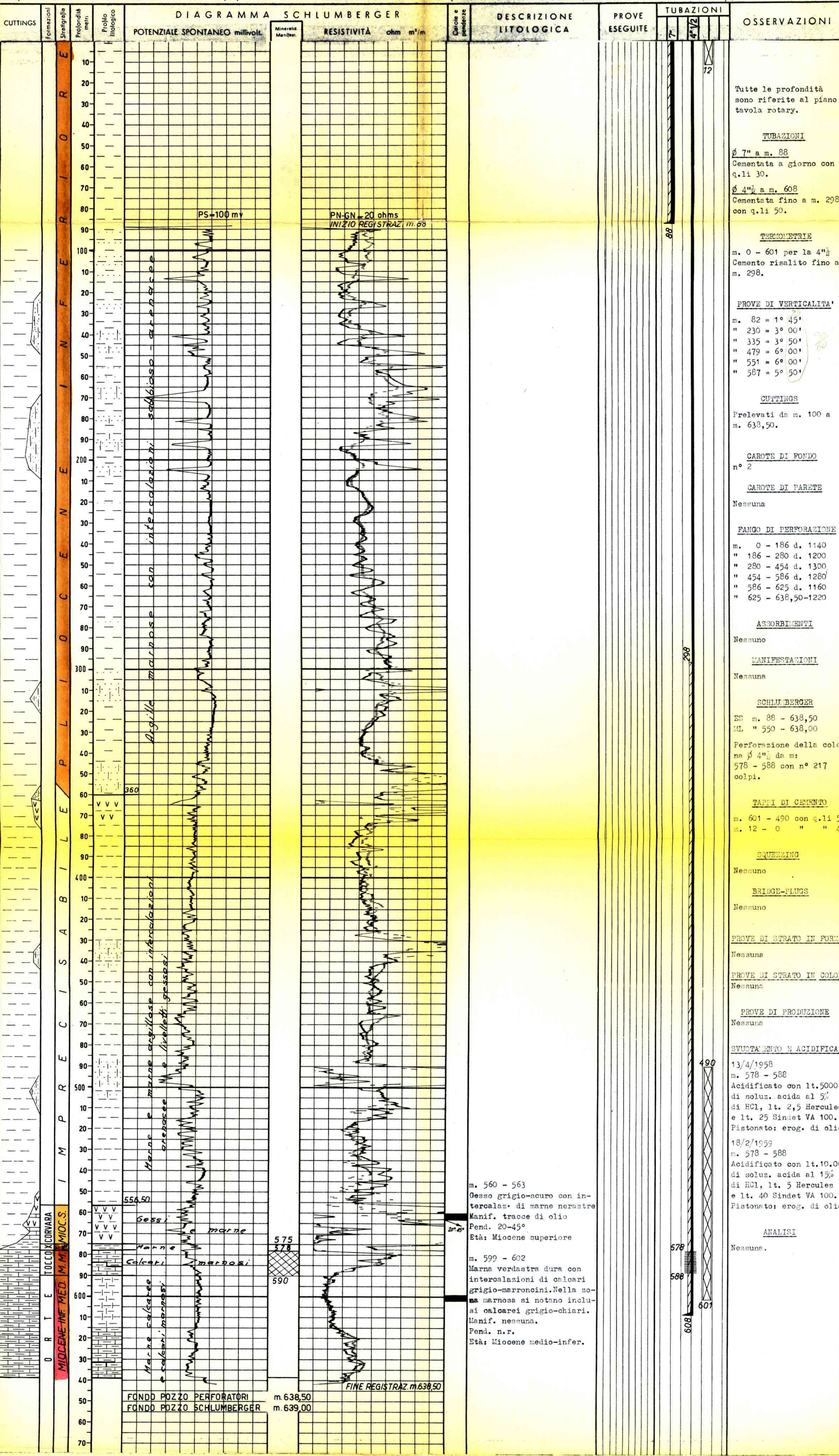


	Ghiaia		Basalti		Acqua dolce		Carote parte recuperate		Tubi cementati
	Conglomerato		Tuji		Acqua salata		Pendenze		Tubi forati con fucile
	Sabbia		Argilla sebbiosa		Argilla		Carote di parete		Tubi presi dal terreno
	Arenaria		Argillostsi		Marna sabbiosa		Tracce di gas		Tappi di cemento
	Gesso		Marna		Gas		Tracce di gas		Squeezing
	Solfo		Calcare marnoso		Intervallo esaurito		Manifestazioni di gas		Bridge Plug
	Calcare		Calcare		Olio		Tracce di olio		Foro deviato
	Calcare fratturato		Calcare con selce		Assorbimenti		Manifestazioni di olio		Prova di tester riuscita
	Calcare dolomitico		Dolomia		Perdite circolaz.		Manifestazioni di acqua		Prova di tester non riuscita
	Terreni lussurati								Tubing con packer di produzione
									Pompa

Profilo aggiornato al 31-3-1961
 da F. Pilia
 Compilato da F. Pilia
 Geologo di cantiere V. Usai
 Visto da F. Pilia

Impianto MASSARENTI R6B/034 Inizio perforazione 22-3-1958 Intervallo in produzione 578+588 (esaurito)
 Profondità totale m. 638,50 Ultima perforazione 4-4-1958 Inizio produzione 29-4-1958
 QUOTA s.l.m. Tavola Rotary m. 267,20
 Prime flangia m. 262,85
 Piano terra m. 264,00



ANNOTAZIONI

GEOLOGICHE	MINERARIE	TECNICHE
STRATIGRAFIA AGGIORNATA AL 31/3/1961 Fino a m. 360 circa (Pliocene inferiore probabile) Argille marnose con intercal. arenacee m. 360,00-556,50 (q- 92,80-289,30) (Imprec.) marne con intercal. di gessi e arenarie m. 556,50-575,00 (q-289,30-307,80) (Mioc. sup.) "CORVARA" m. 575,00-578,00 (q-307,80-310,80) (Mioc. sup.-Tort) STRATO m. 578,00-590,00 (q-310,80-322,80) (Mioc. medio) "TOCCO" m. 590,00- f.p. (q-322,80) (Miocene medio-inf.) "ORTE"	INTERVALLI APERTI ALLA PRODUZIONE (TOCCO) m. 578 - 588 Dal 29/4/1958 al gennaio 1960 ha erogato: Olio lt. 209.200 (esaurito) 26/1/1960 Data la scarsa produttività il pozzo viene chiuso mediante tappi di cemento da m. 601 - 490 e da m. 12 a giorno.	INTERVENTI 11/2/1959 Riperforazione della colonna Ø 4" da m. 578 - 588. Pistonaggio, acidificazione e pistonaggio. Il pozzo entra in produzione di olio.
Il pozzo, terminato alla profondità di m. 638,50 (q-371,30) non ha raggiunto i calcari del livello "Briozoi".		