

Profilo aggiornato al 31-3-1961

da F. Pilla

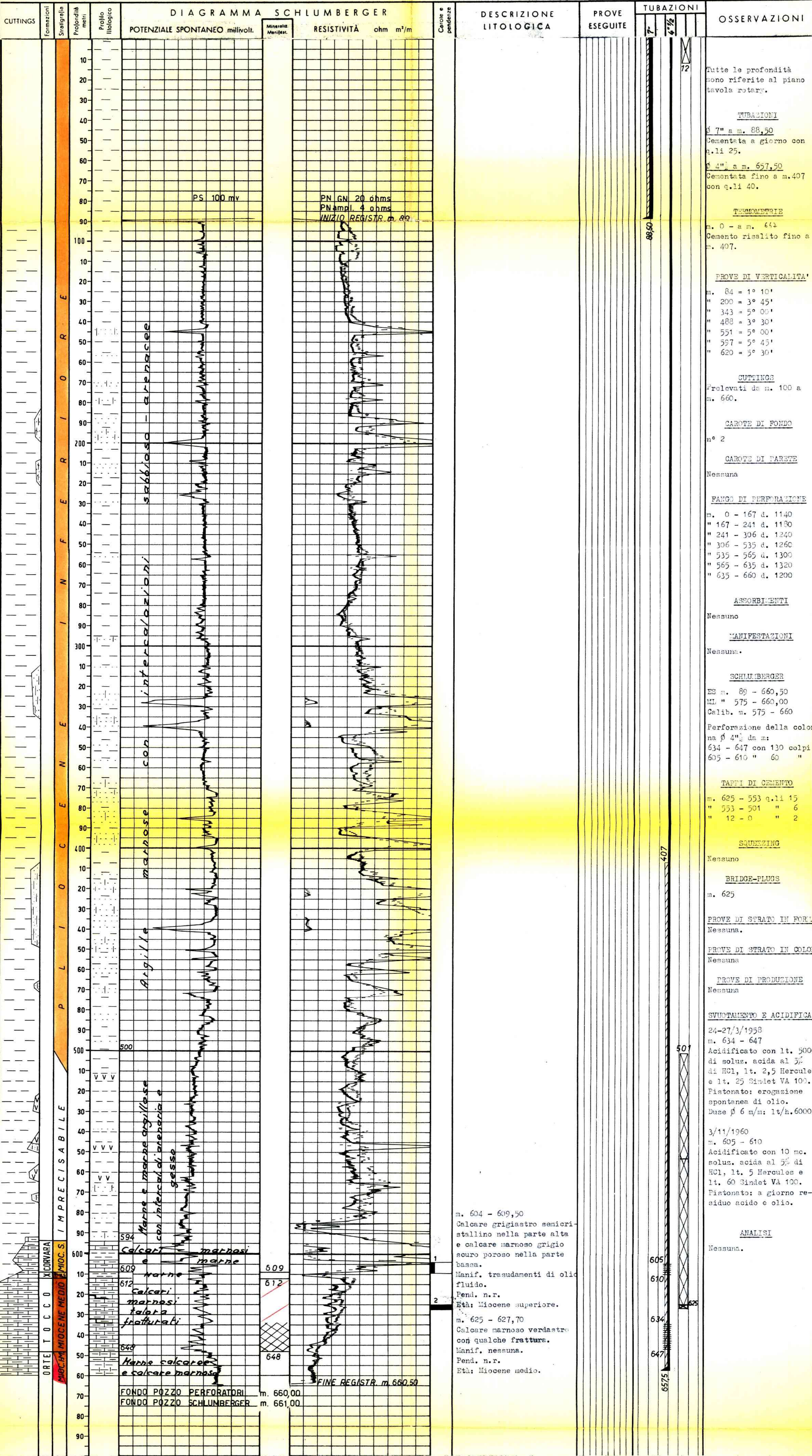
Compilato da F. Pilla

Geologo di cantiere V. Usai

Visto da Pilla

Impianto MASSARENTI R6B 034 Inizio perforazione 2-3-1958 Intervallo in produzione 634-647 (Esaurito)
 Profondità totale m. 660 Ultima perforazione 17-3-1958 Inizio produzione Aprile 1958-Marzo 1960

QUOTA s.l.m. Tavola Rotary m. 317,70
 Primo fangio m. 313,30
 Piano terra m. 314,50



ANNOTAZIONI

GEOLOGICHE

STRATIGRAFIA AGGIORNATA AL 31/3/1961

Fino a m. 500 circa (Pliocene inferiore probabile)
 Argille marnose con interc. arenacee.

m. 500-594 (q-182,30-276,30) (Imprecisabile) marne con intercalazioni di gessi.

m. 594-609 (q-276,30-291,30) (Miocene superiore) "CORVARA"

m. 609-612 (q-291,30-294,30) (Mioc. super.-Tort.) "STRATO X"

m. 612-648 (q-294,30-330,30) (Miocene medio) "TOCCO"

m. 648- f.p. (q-330,30) (Miocene medio-inf.) "ORTE"

Con fondo pozzo a m. 660 (q-342,30) non è stata raggiunta la base delle marne calcaree della formazione "Orte".

MINERARIE

INTERVALLO APERTO ALLA PRODUZIONE (TOCCO)

m. 634 - 647

Del 5/4/1958 al marzo 1960 ha erogato:

Olio lt. 1.686.700 (esaurito)

17/11/1960

Per la scarsa produttività del livello di m. 634 - 647 e per l'impermeabilità di quello di m. 605 - 610, il pozzo viene abbandonato previa chiusura con due tappi di cemento da m. 625 - 501 e da m. 12 a giorno.

TECNICHE

INTERVENTO DAL 28/10 AL 17/11/1960

Data la scarsa produttività del livello di m. 634 - 647 viene fissato un bridge-plug a m. 625 e perforata la colonna ϕ 4" da m. 605 - 610.

Eseguita acidificazione e pistonaggio.

Risultati: strato impermeabile.