

GEOLOGIA DEL SOTTOSUOLO
 CS/FI
 AGGIORNATA al 31 MAR 1961

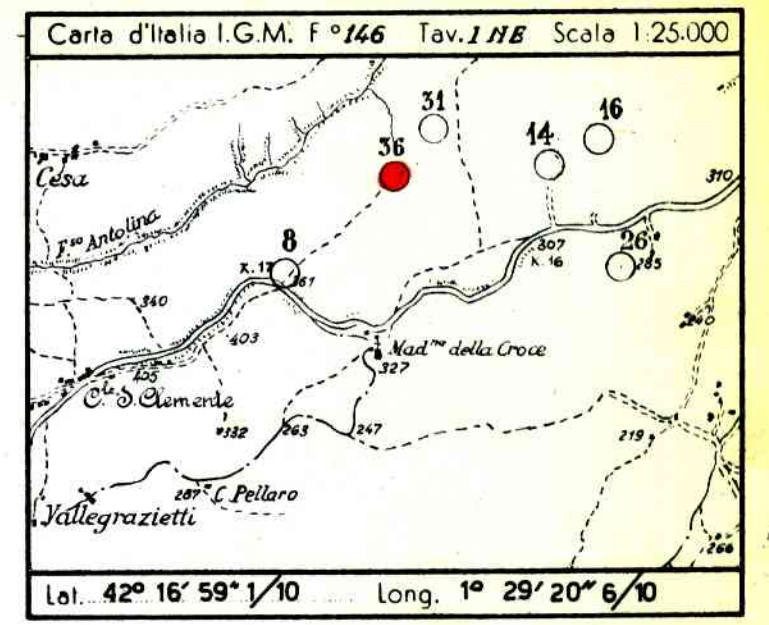
VALLECUPA

AGIP
 ARCHIVIO POZZI
 A230

AGIP MINERARIA
 SERVIZIO GEOLOGICO

CANTIERE di
 POZZO N° 36
 1678 col

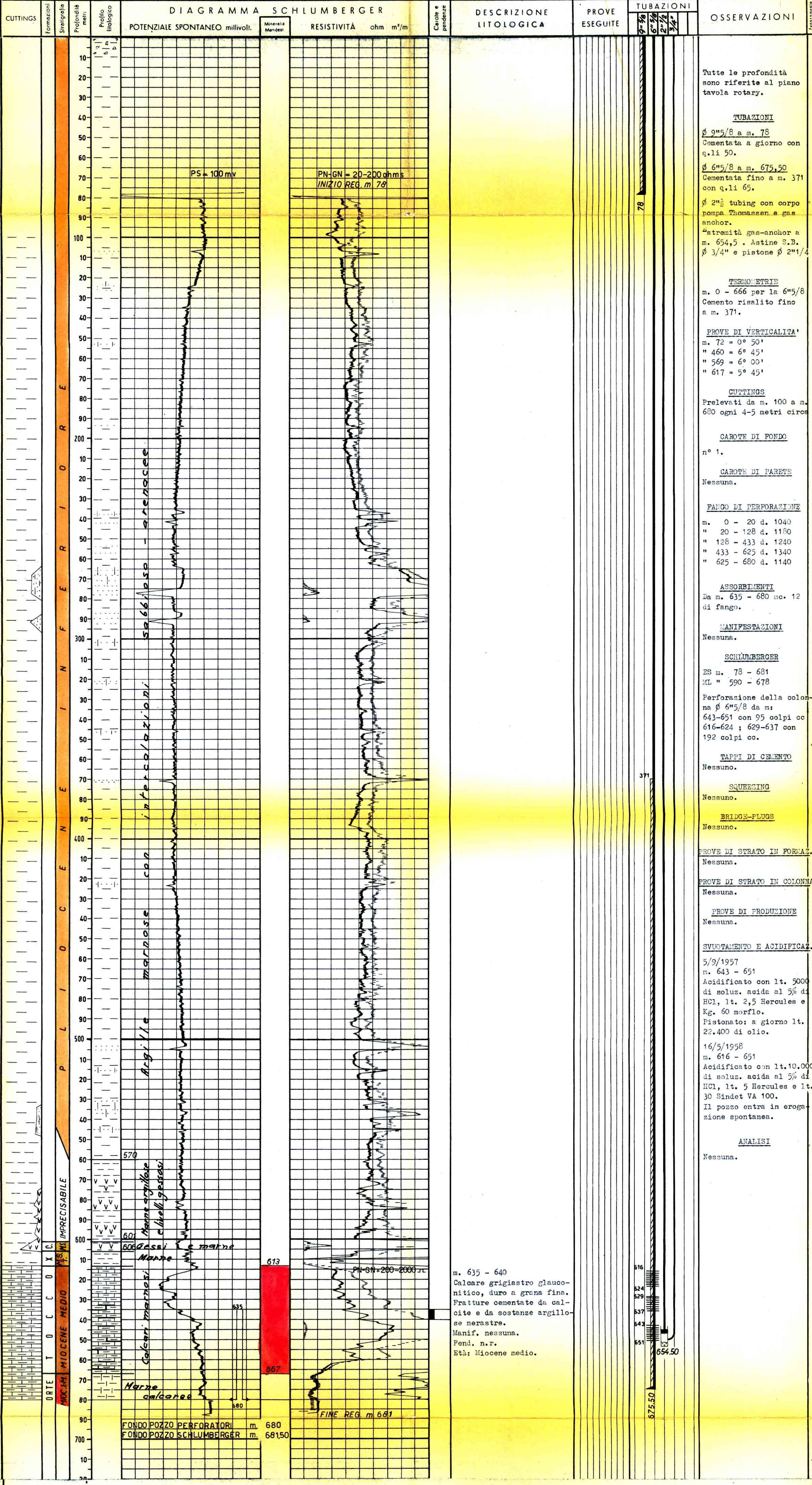
E/PROF
 01



	Ghiaia		Basalti		Acqua dolce		Carote parte recuperata		Tubi cementati
	Conglomerato		Tufo		Acqua salata		Pendenze		Tubi finestrati
	Sabbia		Argilla sabbiosa		Tracce di gas		Carote di parete		Tubi forati con jucile
	Arenaria		Argilla		Gas		Tracce di gas		Tubi presi dal terreno
	Argilla sabbiosa		Argilloscisti		Intervallo esaurito		Manifestazioni di gas		Tappi di cemento
	Argilla		Marna sabbiosa		Olio		Tracce di olio		Squeezing
	Marna sabbiosa		Cesso		Assorbimenti		Manifestazioni di olio		Bridge Plug
	Marna		Solfo		Perdite circolari		Manifestazioni di acqua		Foro deviato
	Calcare marnoso		Terreni lacerati						Prova di tester riuscita
	Calcare								Prova di tester non riuscita
	Calcare fratturato								Tubing con packer di produzione
	Calcare con selce								Pompa
	Calcare dolomitico								
	Dolomia								

Profilo aggiornato al 31-3-1961
 da F. PILIA
 Compilato da F. PILIA
 Geologo di cantiere p.m. S. BRUNETTI
 Visto da *F. Pilia*

Impianto MASSARENTI R6B/034 Inizio perforazione 2-8-1957 Intervallo in produzione 616-651
 Profondità totale m. 680 Ultima perforazione 24-8-1957 Inizio produzione DICEMBRE 1957 QUOTA s.l.m. Tavola Rotary m. 320.65
 Primo fangia m. Piano terra m. 317.50



ANNOTAZIONI

GEOLOGICHE	MINERARIE	TECNICHE
<p>STRATIGRAFIA AGGIORNATA AL 31/3/1961</p> <p>Fino a m. 560 circa (Pliocene inferiore probabile) Argille marnose con intercalazioni arenacee.</p> <p>m. 560-601 (q-239,35-280,35)(Imprecisabile) marna argillose con gessi.</p> <p>m. 601-606 (q-280,35-285,35)(Miocene super.) " CORVARA "</p> <p>m. 606-613 (q-285,35-292,35)(Mioc. sup.-Tort.) "STRATO X"</p> <p>m. 613-667 (q-292,35-346,35)(Miocene medio) " TOCCO "</p> <p>m. 667-f.p. (q-346,35) (Miocene medio-infer) " ORTE "</p> <p>Il sondaggio è stato arrestato alla profondità di m. 680 (q-359,35) prima di aver raggiunto la base delle marni calcaree della "Formazione Orte".</p>	<p>INTERVALLO APERTO ALLA PRODUZIONE (TOCCO)</p> <p>m. 616 - 651</p> <p>Produzione: maggio 1958 : due Ø 2" Q. 1t/g. 27.000</p> <p>" marzo 1961 : " " Q. " 4.080</p> <p>Dal dicembre 1957 al marzo 1961 ha erogato:</p> <p>Olio lt. 3.045,050</p> <p>Acqua lt. 1,580</p>	<p>INTERVENTO DAL 14/5 AL 16/5/1958</p> <p>Operazione eseguita per aumentare la produzione di olio.</p> <p>Perforazione della colonna Ø 6 5/8 da m. 616 - 624 ; 629 - 637.</p> <p>Eseguita acidificazione.</p> <p>Il pozzo entra in erogazione spontanea.</p>