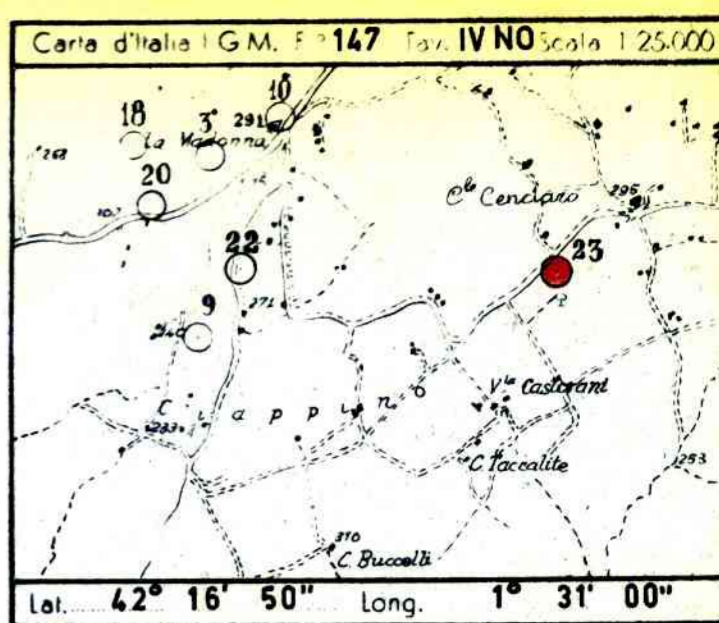
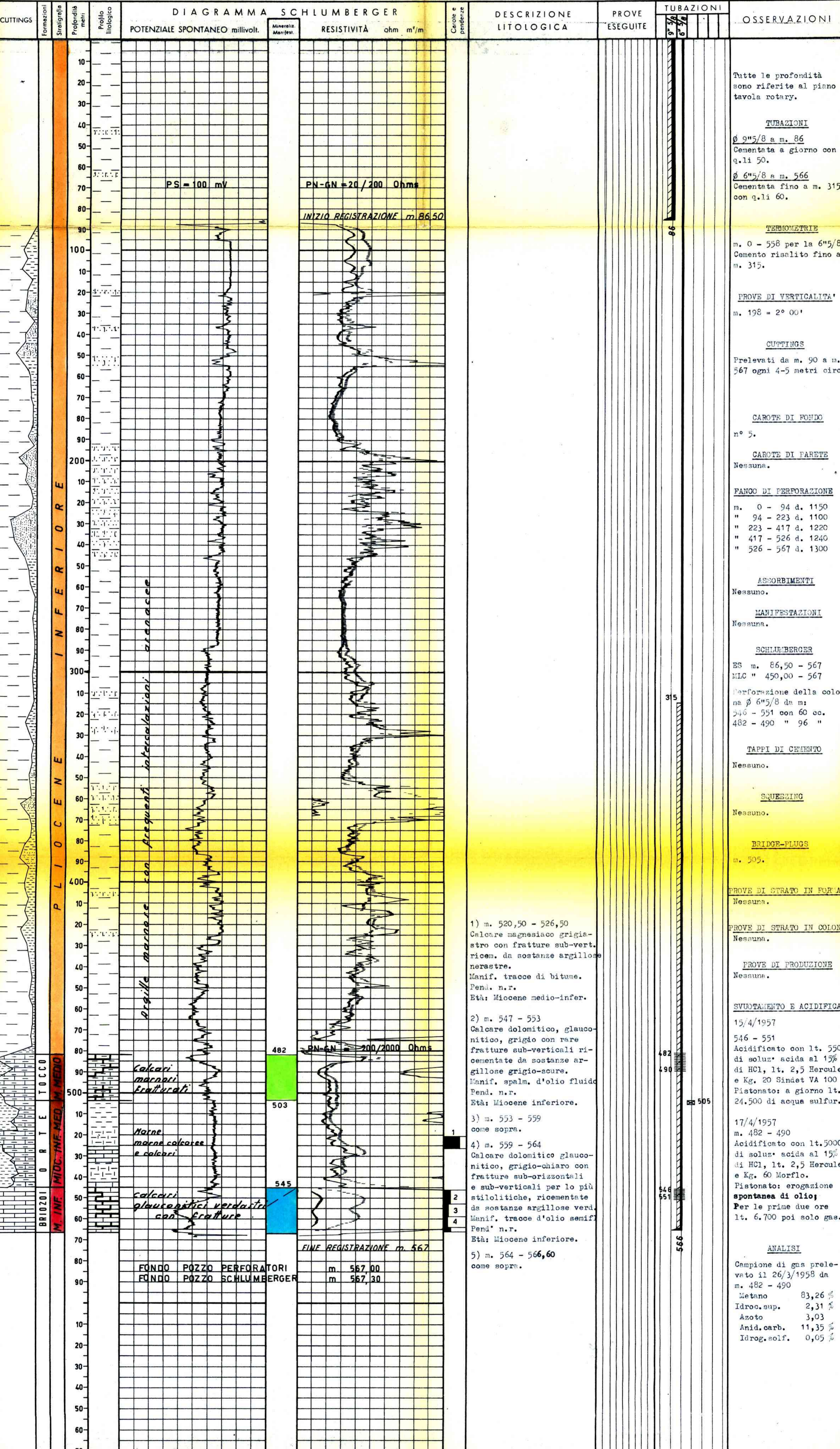


	Ghiaia		Basalti		Acqua dolce		Carote parte recuperata		Tubi cementati
	Conglomerato		Tuji		Acqua salata		Pendenze		Tubi finestrati
	Sabbia		Argilla sabbiosa		Tracce di gas		Carote di parete		Tubi forati con lucide
	Arenaria		Argilloscisti		Gas		Tracce di gas		Tubi presi dal terreno
	Argilla		Marna sabbiosa		Intervallo esaurito		Manifestazioni di gas		Tappi di cemento
	Gesso		Calcare marnoso		Olio		Assorbimenti		Squeezing
	Solfo		Calcare		Perdite circolaz		Manifestazioni di olio		Bridge Plug
	Calcare fratturato		Calcare con selce		Manifestazioni di acqua		Tubing con packer di produzione		Foro deviato
	Calcare dolomitico		Dolomia		Terreni jessurati		Prova di tester riuscita		Prova di tester non riuscita
	Conglomerato						Pompa		



Profilo aggiornato al 31-3-1961
da F. PILIA
Compilato da F. PILIA
Geologo di cantiere VUSAI-S. BRUNETTI
Visto da *[Signature]*

Impianto	MASSARENTI R-6 B-033	Inizio perforazione	29 - 3 - 1957	Intervallo in produzione	482 - 490	QUOTA s.l.m.	Tavola Rotary m. 314,80
Profondità totale m.	567,00	Ultima perforazione	18 - 4 - 1957	Inizio produzione	CHIUSO	Prima flangia m.	
						Piano terra m.	311,60



GEOLOGICHE	MINERARIE	TECNICHE
<p>STRATIGRAFIA AGGIORNATA AL 31/3/1961</p> <p>Fino a m. 482 (Pliocene inferiore probabile) argille e arenarie.</p> <p>m. 482-503 (q-167,20 - 188,20)(Miocene medio) " TOCCO "</p> <p>m. 503-545 (q-188,20 - 230,20)(Mioc.medio-inf.) " ORTE "</p> <p>m. 545- f.p. (q-230,20) (Miocene inferiore) " BRIOZOI "</p> <p>Il pozzo, ubicato in una zona di alto relativamente ai calcari di Tocco, è stato arrestato alla profondità di m. 567 (q-252,20) senza aver raggiunto la base dei calcari "Briozoi".</p> <p>Non sono state incontrate le marne con gessi della formazione "Corvara" con le marne dello "Strato X".</p>	<p>L'intervallo di m. 482 - 490 essendo produttivo di gas è sempre rimasto chiuso per non compromettere la produzione del vicino pozzo la Plaia n° 3.</p>	<p>Nessuna.</p>