

CANTIERE di VALLECUPA

POZZO N° 15

1827 col

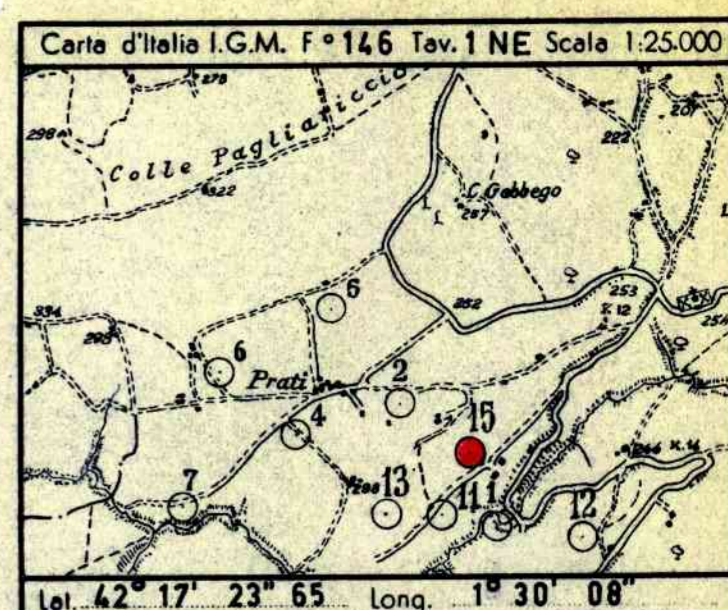
- Legend for geological symbols: Ghiaia, Conglomerato, Sabbia, Arenaria, Argille sabbiose, Argilla, Argilloscisti, Marna sabbiose, Marna, Gesso, Solfo, Calcare marnoso, Calcare, Calcare fratturato, Calcare con selce, Calcare dolomitico, Dolomia.

- Legend for geological symbols: Basalti, Tufo, Tracce di gas, Gas, Intervallo esaurito, Olio, Assorbimenti, Perdite circolari, Terreni fessurati.

- Legend for geological symbols: Acqua dolce, Acqua salata, Tracce di gas, Gas, Intervallo esaurito, Olio, Assorbimenti, Perdite circolari.

- Legend for geological symbols: Carote parte recuperata, Pendenze, Carote di parete, Tracce di gas, Manifestazioni di gas, Tracce di olio, Manifestazioni di olio, Manifestazioni di acqua.

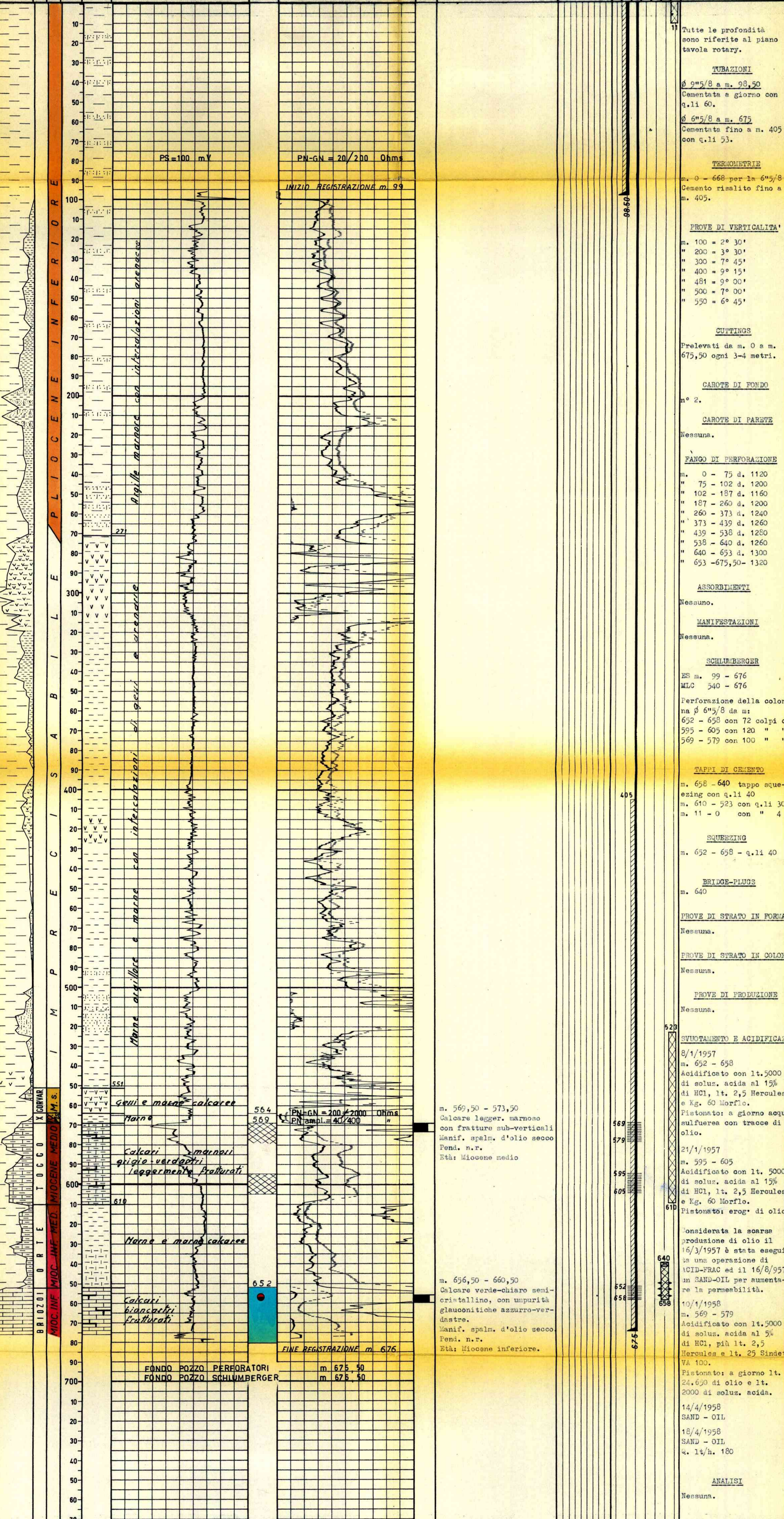
- Legend for geological symbols: Tubi cementati, Tubi lineari, Tubi forati con fucile, Tubi presi dal terreno, Tappi di cemento, Squeezing, Bridge Plug, Foro deviato, Prova di tester riuscita, Prova di tester non riuscita, Tubing con packer di produzione, Pompa.



Profilo aggiornato al 31-3-1961 da F. PILIA. Compilato da F. PILIA. Geologo di cantiere p.m. S. BRUNETTI. Visto da [signature].

Impianto MASSARENTI R/6-B/033 Inizio perforazione 27-11-1956 Intervallo in produzione 595-605; 569-579 (ESAURITO) QUOTA s.l.m. Tavolo Rotary m. 277,60 Prime flangie m. 273,25 Piano terra m. 274,50

Profondità totale m. 675,50 Ultima perforazione 19-12-1956 Inizio produzione Febbraio 1957



ANNOTAZIONI: GEOLOGICHE (Stratigrafia aggiornata al 31/3/1961), MINERARIE (Intervalli aperti alla produzione), TECNICHE (Intervento dal 10/1/1958 al 18/4/1958).