

VALGERA 1

5213 cat BN

Permeo AREA ENI - PIANURA PADANA

Disegno N° 8874

Allegato n° 1

Scala: 1:1000

Data: O.T.T. 1988

Completare: Servizio Geologico S.P.I.

Operatore: S.P.I.

Titolare: **AGIP S.p.A.**

Operatore: **Societa' Petroliera Italiana S.p.A.**

E/PROF

AGIP ARCHIVIO POZZI AGEO

40114 1047458

Paese: ITALIA

Carta: IGM I Foglio 66

Carta: ASTIGIA

VALGERA

Coord. Geog. Long. 4° 13' 24" W.M.M. Lat. 44° 56' 42" N.

Coord. Piano Est. Nord

Fondo pozzo Long. Lat.

ROCCHE TERRIGNE

- Elementi di breccia
- Breccia in generale
- Ciottoli
- Conglomerati in generale
- Gravello
- Sabbie in generale
- Sabbie grossolane
- Sabbie fini
- Silt
- Argille in generale
- Siltstone
- Argilla
- Marna

ROCCHE CARBONIFERE

- Calcare in generale
- Mullere
- Mudstone
- Argillite
- Grassano
- Burdane
- Chalk
- Calcare dolomitico
- Dolomite calcarea
- Dolomite in generale
- Dolomite mista e grossa
- Dolomite fine

ROCCHE IONEE E METAMORFICHE

- Rocce intrusive
- Rocce effusive
- Rocce fibrose
- Rocce prodursive
- Rocce metamorfiche

STRUTTURE SEDIMENTARIE E DIABETICHE

- Stratificazione normale
- Stratificazione disassiale
- Laminazione parallela
- Stratificazione invertita
- Strutture radiali
- Stratificati
- Stratificazioni
- Stratificazione disturbata
- Laminazioni corrucciate
- Ripigli marie
- Fratture di estensione
- Fratture sabbiane
- Strutture gipsose
- Strutture

MINERALIZZAZIONE

- Acqua dolce
- Acqua salmastra
- Acqua salata
- Tracce di gas
- Gas
- Acqua carbonata
- Tracce di olio
- Olio

MANIFESTAZIONI DURANTE LA PERFORAZIONE

- Tracce di gas
- Acido solforico
- Acido carbonico
- Tracce di olio
- Olio
- Tracce di bitume
- Bitume
- Acqua salata
- Acqua dolce
- Gas in acqua salata
- Tracce di gas e di olio

TIPO DI POROSITA'

- PK Porosità: chial
- PJ Porosità: intergranulare
- PV Porosità: vucolare
- PC Porosità: intracellulare
- PF Porosità: per fratture

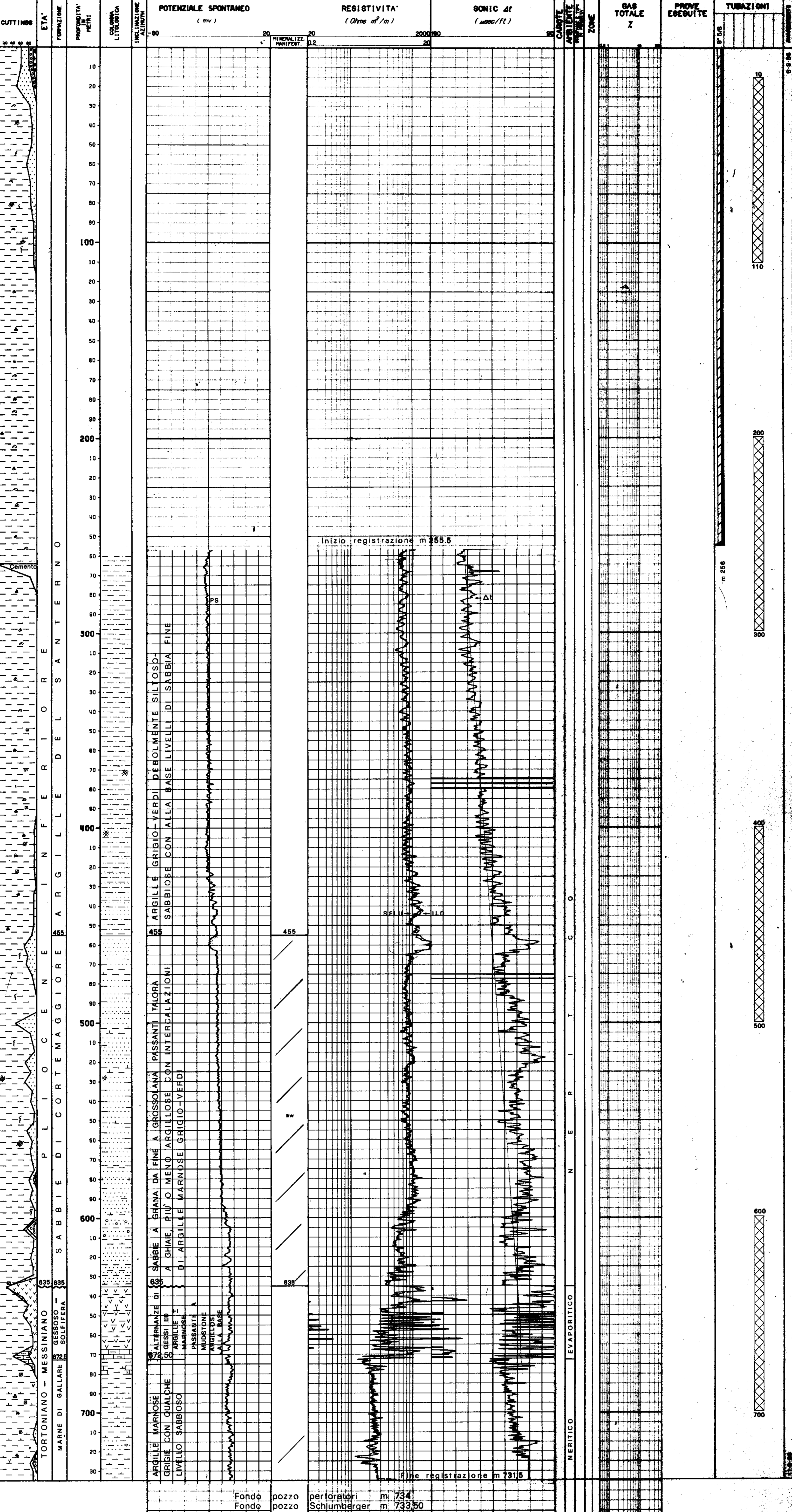
PARTICELLE E FOSSILI

- Intracelloli argillosi in generale
- Intracelloli siltoclastici in gen.
- Palmitoli
- Oscoli
- Orscoli
- Macrofossili in generale
- Alga
- Brachiopodi
- Coralli
- Crinoidi
- Lenticellari
- Rudisti
- Macroforaminiferi
- Macrofossili in generale
- Foraminiferi planctonici
- Foraminiferi bentonici
- Foraminiferi di fossili
- Rudisti in frammenti
- Radolari
- Spicole di spugne
- Oscoli

BIOSILI VARI

- Assorbimenti
- Perdite di circolazione
- Perdite di cemento
- Carica di parafina
- F.I.T.-R.F.T.
- Contatto bituminoso
- Radolari
- Discontinuita' in generale
- Fratture
- Asimil e inclusioni

Impianto FRANKS 4000 ACL Contrattista PERGEMINE Profondita' totale m. 734	Inizio perforazione 6-9-86 Fine perforazione 12-9-86 Impianto rilasciato il 14-9-86	Inizio produzione _____ Int. in produzione _____	Catto del pozzo STERILE Stato ABBANDONATO
---	--	---	--



NOTA: Tutte le profondita' sono in metri e riferite al P.T.R. le pressioni sono in Kg/cm², le temperature in gradi C°, i tempi in ore.minuti

TUBAZIONI	
Fr. Nr. Top Bottom Diametro	
1 1 C 5,2 256,0 9"5/8	
CEMENTAZIONE	
K Nr. Std Scoppo D.V. Ris.tear. Classe q. Tipo q.	
1 1 256,0 SUPERF. "A" 140 Cc12 2,8	
MISURE DI VERTICALITA'	
Fr. Prof. Dev.	
1 256 0°00'	
CUTTINGS	
Fr. Top Bottom Comp. Tipo Sr.	
1 10 430 10 L 2	
1 430 730 5 L 2	
CAROTE DI FONDO	
NESSUNA	
FANCI DI PERFORAZIONE	
Fr. Top Bottom Tipo Dens.	
1 4,2 240 AR 1170	
1 240 264 AR 1210	
1 264 352 LS 1180	
1 352 544 LS 1250	
1 544 734 LS 1270	
TAPPI DI CEMENTO	
Fr. Nr. Top Bottom Scoppo Cl.Cem. q.	
1 1 600 700 CMI "A" 40	
1 2 400 500 CMI "A" 40	
1 3 200 300 CMI "A" 40	
1 4 10 110 CMI "A" 50	
SQUEEZING	
NESSUNO	
BRIDGE PLUG	
NESSUNO	
ASSORBIMENTI	
NESSUNO	
MANIFESTAZIONI	
NESSUNA	
OPERAZIONI DI WELLOGS	
(D = Discosa/R = Run)	
Fr. Nr. D Codice R Top Bottom Data Company	
1 1 1 ISF 1 255,5 731,5 12/09/86 SCHLUMBERGER	
1 1 1 SLS 1 255,5 731,5 12/09/86 SCHLUMBERGER	
1 1 1 PS 1 255,5 731,5 12/09/86 SCHLUMBERGER	
Fr. Nr. D Codice R Top Bottom Data Company	
1 1 1 LDL 1 400 732,5 12/09/86 SCHLUMBERGER	
1 1 1 DNL 1 400 732,5 12/09/86 SCHLUMBERGER	
1 1 1 EATT 1 400 732,5 12/09/86 SCHLUMBERGER	
TEMPERATURE DAI LOGS	
Fr. Nr. D Prof. M T.Misur.	
1 1 1 731,5 34,5°C	
1 1 2 732,5 34,5°C	
PROVE DI STRATO	
NESSUNA	
PROVE DI PRODUZIONE	
NESSUNA	
LEAK OFF TEST	
NESSUNO	
VACUUM TEST	
NESSUNO	
STIMOLAZIONE	
NESSUNA	
ANALISI	
NESSUNA	
RISULTATI MINERARI	
IL POZZO E' RISULTATO STERILE. DALL'ESAME DEI LOGS ELETTRICI NESSUN LIVELLO DELLE "SABBIE DI CORTEMAGGIORE", OBIETTIVO DEL SONDAGGIO, E' RISULTATO INDOZIATO A GAS. SI E' QUINDI PROCEDUTO ALLA CHIUSURA MINERARIA DEL POZZO CON TAPPI DI CEMENTO.	
RISULTATI GEOLOGICI	
IL SONDAGGIO "VALGERA 1" E' TERMINATO ALLA PROFONDITA' DI 734 M IN TERRENI ASSORIBILI ALLA FINE "MARNE DI GALLARE", LE "SABBIE DI CORTEMAGGIORE", COSTITUENTI L'OBIETTIVO PRINCIPALE DEL SONDAGGIO, SONO STATE RINVENUTE MINERALIZZATE AD ACQUA SALMASTRA.	