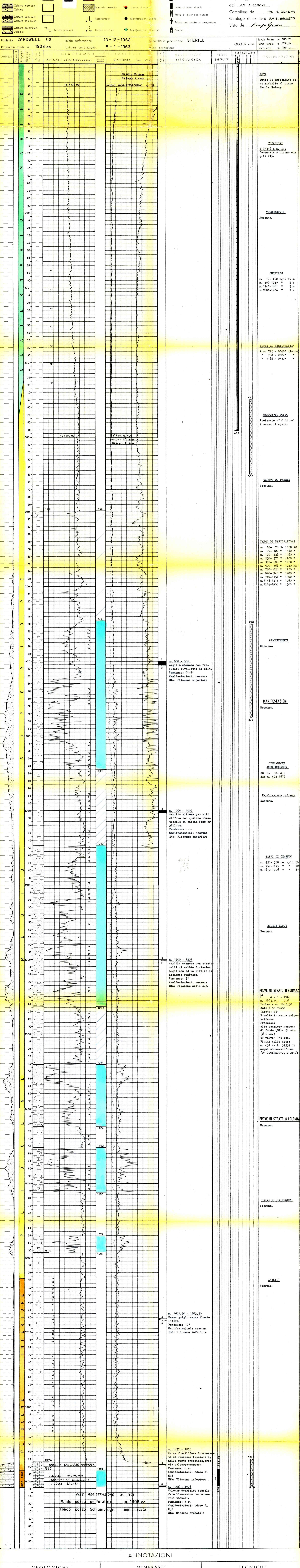
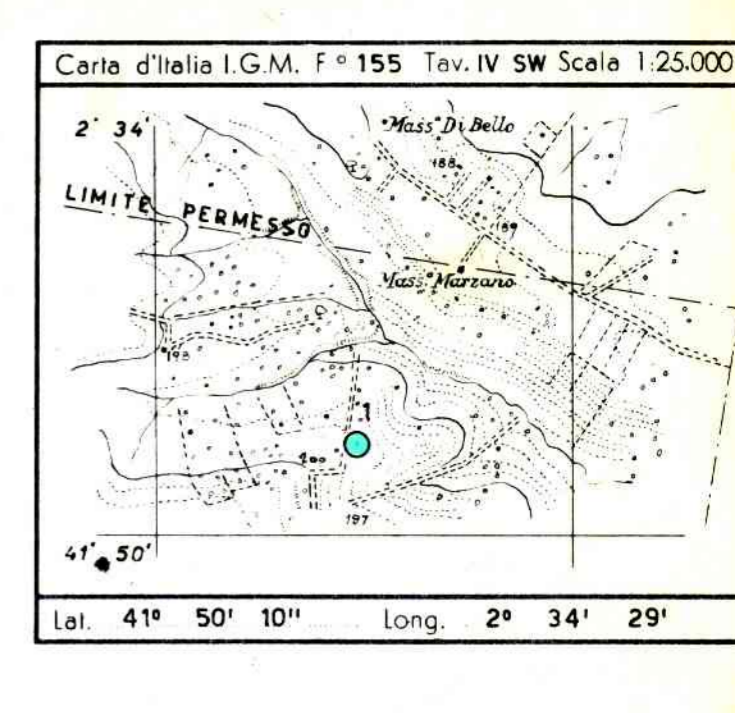


CANTIERE di **URURI (M.P.I.)** POZZO N° **1** **E/PROF**

Impianto **CARDWELL 02** Inizio perforazione **13-12-1962** Intervallo in produzione **STERILE** QUOTA s.l.m. **1908.00**

Profondità totale m. **1908.00** Ultima perforazione **5-1-1963** Azio produzione



NOTE
Tutte le profondità sono riferite al piano Tavola Rotary.

TUBAZIONI
4 2 5/8 a m. 422
Completata a giorno con q. 11 215.

CUTTINGS
m. 10-400 ogni 10 m.
m. 400-1240 " 5 m.
m. 1240-1881 " 3 m.
m. 1881-1906 " 1 m.

PANCA DI VERTICALITA'
A m. 795 = 0°40' (Totoc)
" 998 = 0°20' "
" 1188 = 0°30' "

CAROTE DI FONDO
Prelevate n° 8 di cui 2 senza recuperi.

CAROTE DI PARTE
Nessuna.

PANCA DI PERFORAZIONE
m. 10-70 D= 1120 AR
m. 70-120 " 1160 "
m. 120-238 " 1180 "
m. 238-370 " 1200 "
m. 370-500 " 1220 "
m. 500-768 " 1240 RS
m. 768-828 " 1250 "
m. 828-940 " 1280 "
m. 940-1156 " 1300 "
m. 1156-1214 " 1280 "
m. 1214-1908 " 1300 "

ASSORBIMENTI
Nessuno.

MANIFESTAZIONI
Nessuna.

OPERAZIONI SCHUMBERGER
ES m. 32-499
ESS m. 492-1878

Perforazione colonna
Nessuna.

TAPPI DI CEMENTO
m. 450-550 con q. 11 58
m. 790-875 " " 60
m. 1870-1906 " " 20

BRIDOR PLUS
Nessuno.

PROVE DI STRATO IN FORMAZ.
1° 4-1-1963
m. 1881,50 - 1906
Packer m. 1883,50
Aste β 5" vuote
Durata: 45'
Risultati: acqua salso-sulfurea
Pressioni:
allo scarico: nessuna
di fondo (87) = 54 atm.
(β 6 mm.)
TC valva = 155 atm.
Fluidi nelle aste:
m. 432 (= 1.3953) di
acqua salso-sulfurea
($\rho = 1020$; $\eta_{rel} = 2$ gr./l.)

PROVE DI STRATO IN COLONNA
Nessuna.

PROVE DI PRODUZIONE
Nessuna.

ANALISI
Nessuna.

ANNOTAZIONI

GEOLOGICHE
STRATIGRAFIA AGGIORNATA AL 21-1-1963
Dal Dr. Tedeschi e Bondi

MINERARIE
Risultato sterile il pozzo è stato abbandonato previa chiusura mineraria effettuata con tappi di cemento a m. 1870-1906; m. 790-875 e a m. 150-550.

TECNICHE
Nessuna.

Il calcare, ubicato nel settore Nord-Orientale del permesso Ururi, aveva come obiettivo l'esplorazione della serie quaternario-pleistocenica per accertare la presenza di livelli porosi eventualmente mineralizzati.

I risultati minerali del sondaggio sono stati negativi tutti i termini porosi che compaiono nella serie pleistocenica contemporanea acqua salata.

I calcari del substrato, probabilmente riferibili al Miocene, si sono rinvenuti alla quota di m. - 1701 e sono stati interessati per n. 2) rivelazioni acquifere.

Per la mancanza della formazione allotoma (presente più a Sud nei pozzi Rotello 1 e 2) i sedimenti del Pliocene medio-superiore hanno qui uno sviluppo notevole e costituiscono una buona parentela.

I calcari miocenici risultano più alti di circa 600 metri nei confronti del Rotello 2 dove contengono acqua salata.