

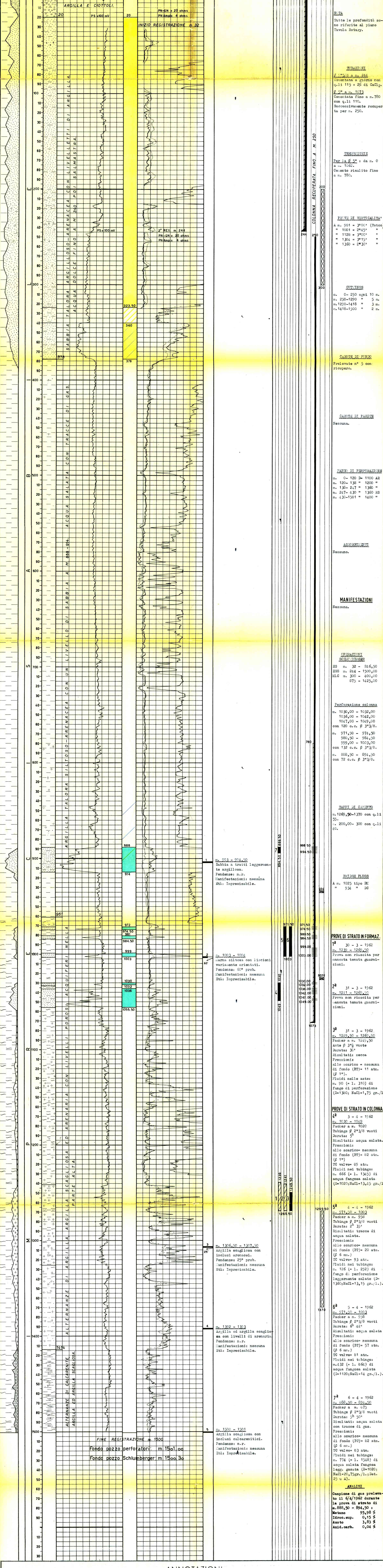
CANTIERE di TURSÌ  
POZZO N° 878 col

E/PROF

Legend for geological symbols and logs, including symbols for clay, sand, gas, oil, and various types of logs (e.g., Schlumberger, resistivity).

Profilo aggiornato al 17-4-1962  
Dal P.M.S. BRUNETTI  
Compilato da R.M.S. BRUNETTI  
Geologo di cantiere Dr. L. DAVIGHI  
Visto dal Geologo Ruffo

Impianto CARDWELL S 235 Inizio perforazione 3-3-1962 Intervallo in produzione STERILE  
Profondità totale m. 1501.00 Ultima perforazione 28-3-1962 Inizio produzione QUOTA s.l.m. Tavola ROMY m. 98.50  
Pima legge m. 94.35  
Pano terra m. 95.50



ANNOTAZIONI  
GEOLOGICHE: STRATIGRAFIA AGGIORNATA AL 17-4-1962. Dai Drr. Tedeschi e Bondi. Il Tursi 2 ha continuato l'explorazione nella parte settentrionale del permesso Rotondella con l'obiettivo di ricercare, in posizione più favorevole, la serie sabbiosa del Quaternario e del Pliocene sovrastante il flysch. La perforazione ha comunque interessato anche una parte di questi ultimi terreni, suscettibili di interesse minerario per l'eventuale presenza di livelli porosi. Attraversata una banotta di sabbia acquifera fino a m. 378, il sondaggio ha interessato circa 400 metri di argilla pervolanti con sabbia a m. 886 - 914 saturata ad acqua salata e minise tracce di gas. A m. 960 circa sono quindi comparati i terreni flyschoidi con livelli porosi acquiferi alla sommità. L'intero profilo è risultato dalle carote di età imprevedibile, da compararsi con i pozzi vicini di è parso di intravedere il quaternario fino a circa 960 metri e, al di sotto, la formazione flyschoida. In tal caso, il top di quest'ultima si troverebbe circa alla stessa quota del Nova Siri Scalo 1 e notevolmente più alto che al Tursi 1, tanto da risultare direttamente a contatto del Quaternario con esclusione dei termini piocenotici. Nel Quaternario il livello di m. 686 - 914 corrisponderebbe a quello di m. 472 - 563 del Tursi 1; in pratica assenti sarebbero i livelli rinvenuti da quest'ultimo con daggio a m. 409,50 + 412,50 (tracce di gas), m. 445 - 459 ed a m. 754 - 793 (acqua salata).  
MINERARIE: Considerati i risultati negativi, il pozzo è stato abbandonato previo recupero colonna 6" per m. 250 e chiusura mineraria eseguita con tappo di cemento a m. 200 - 300.  
TECNICHE: Nessuna.